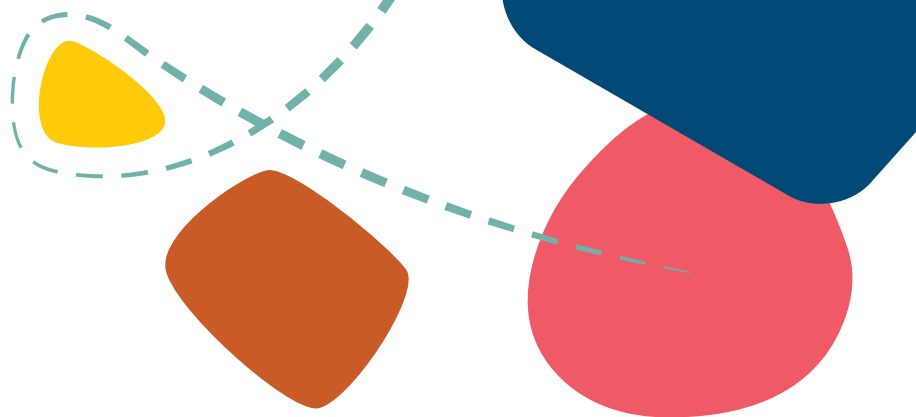


YVELINES

# Guide santé mentale

Soins, accompagnements  
& entraide



PSYCOM

# INTRODUCTION

---

Psycom est un organisme public qui, depuis plus de 30 ans, informe, oriente et sensibilise sur la santé mentale.

Depuis 2013, Psycom conçoit et édite des Guides santé mentale pour les 8 départements franciliens. Développés avec le soutien financier de l'Agence régionale de santé d'Ile-de-France et grâce à l'implication des acteurs et actrices en santé mentale des territoires, ces guides recensent :

- les dispositifs de soins, d'accompagnements et d'entraide,
- aux différents âges de la vie (enfance et adolescence ; âge adulte).

Depuis 2023, les modalités de production des guides franciliens ont changé. Un partenariat entre Psycom et la plateforme publique en ligne Retab.fr permet l'accès de toute la population à ces informations en ligne. De même, les acteurs et actrices des territoires peuvent désormais renseigner et mettre à jour les informations concernant leurs structures et organismes directement sur la plateforme Retab.fr. En tant qu'administrateur régional, Psycom assure la validation et la vérification des informations enregistrées. Les données sont ensuite extraites, vérifiées et mises en page, afin d'éditer les guides Psycom en version papier et téléchargeable.

Ces modalités de production contribuent à garantir la mise à disposition d'une information à jour et accessible en ligne et en version papier.

**Les guides  
sont commandables  
en version papier  
et disponibles  
en téléchargement  
sur le site [psycom.org](https://www.psycom.org)**

# PRÉSENTATION DE LA PLATEFORME RETAB.FR

---

La plateforme Retab.fr a été créée en 2017 et développée par le Dr Geoffroy COUHET, psychiatre responsable du Centre référent de réhabilitation psychosociale Nouvelle-Aquitaine Sud (C2RP Nouvelle-Aquitaine) et du Centre de réhabilitation psychosociale (CRPS) de la Tour de Gassies. L'initiative est partie du constat, repéré en pratique quotidienne, d'un manque de lisibilité des offres de soins et d'accompagnements disponibles pour les personnes présentant des troubles psychiques.

Son objectif est d'apporter une solution aux difficultés rencontrées par les usagers, les aidants et les professionnels, lorsqu'ils recherchent un établissement ou un dispositif de proximité répondant au mieux aux projets et parcours de rétablissement des personnes.

## La richesse de nombreux partenariats de terrain

Depuis la création du site, plusieurs partenariats territoriaux ont été mis en place : Psycom (région Ile-de-France), Observatoire des populations prises en charge au long cours, Centre référent de réhabilitation psychosociale de Limoges (C2RL) pour la région Nouvelle-Aquitaine, Centre support de Toulouse en réhabilitation psychosociale (CSTR, région Occitanie), Centre ressource de réhabilitation psychosociale et remédiation cognitive de Lyon (CRR, région Auvergne/Rhône-Alpes), Centre support des Pays de la Loire en réhabilitation psychosociale (Créhab's, région Pays de la Loire), Centre référent régional en réhabilitation psychosociale de Bretagne (C3RB), Réseau de réhabilitation psychosociale et de remédiation cognitive des Hauts-de-France et Centre support SUD pour la réhabilitation psychosociale et le rétablissement (région PACA).

## Retab.fr en pratique

### ➡ 3 outils principaux

#### UN MOTEUR DE RECHERCHE

Avec des filtres de sélection permettant une recherche à partir d'une localisation, d'un type de prestations, du type de structure ou d'une caractéristique de la population ciblée (type de situation de handicap, prise en compte des difficultés sociales...).

#### UNE CARTE

Une carte complète avec tous les dispositifs référencés, mise en place pour permettre une connaissance fine des ressources disponibles autour d'une localisation.

#### UN DESCRIPTIF DÉTAILLÉ

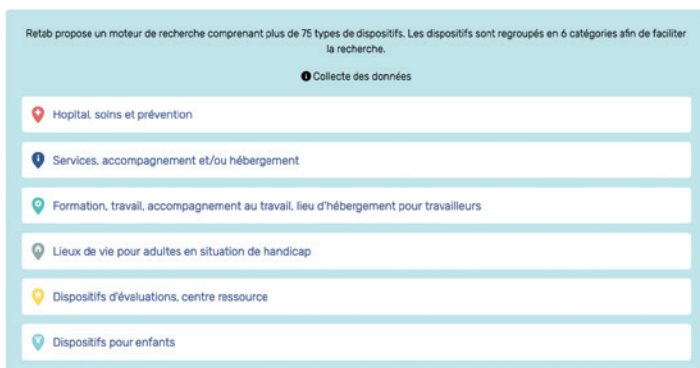
Un descriptif détaillé pour chaque dispositif, facilite une connaissance précise de l'activité, des équipements, des prestations de chacun des établissements et services. **Chaque dispositif est invité à renseigner ses informations pour en garantir la qualité et à les mettre à jour.**

## ➔ Contribuer à l'élaboration et à la réalisation du projet

- **Identifier les dispositifs ressources** selon des prestations, des équipements ou des professionnels et pallier le manque de visibilité des spécificités des structures et de leurs évolutions.
- **Découvrir de nouveaux dispositifs, localiser les ressources** envisageables autour d'une adresse.
- **Garantir au maximum des informations à jour et conformes** à l'activité des structures avec une collecte annuelle directement auprès des dispositifs.
- **Favoriser la connaissance** des ressources du territoire.

La plateforme recense les structures qui accompagnent les personnes avec des troubles psychiques, grâce à 6 catégories de dispositifs recensés.

Consulter les informations sur Retab.fr est gratuit, sans inscription préalable. Référencer votre établissement est également gratuit, via la création d'un compte utilisateur sur Retab.fr.



## POUR ALLER PLUS LOIN

En complément des ressources recensées dans ce guide, de nombreuses informations sont disponibles sur le site **psycom.org** :

- Guide des lignes d'écoute
- Guide des associations d'entraide
- Carte des groupes d'entraide mutuelle (GEM)
- Information sur les droits en santé mentale

## COMMENT POUVEZ-VOUS AMÉLIORER CE GUIDE ?

Les informations sur l'offre de soins et d'accompagnements de ce guide sont renseignées par les acteurs territoriaux sur le site Retab.fr. Ces informations ont été vérifiées autant que possible par Psycom, ainsi que par l'Agence régionale de Santé d'Ile-de-France. Mais elles évoluent rapidement et malgré toutes les précautions prises, des erreurs peuvent subsister.

Nous vous prions par avance de les excuser et vous demandons de bien vouloir modifier les informations ou référencer votre établissement sur Retab.fr en vous inscrivant sur la plateforme.

# SOMMAIRE

## 1 ENFANTS-ADOLESCENTS (0-18 ANS)

### 13 ORGANISATION DES SOINS

15 Qu'est-ce qu'un secteur de psychiatrie de l'enfant et de l'adolescent ?

18 Carte des secteurs de psychiatrie de l'enfant et de l'adolescent

### 21 URGENCES PSYCHIATRIQUES

23 Services d'accueil des urgences pédiatriques des Yvelines

25 Carte des urgences pédiatriques des Yvelines

### 27 OFFRE DE SOINS ET D'ACCOMPAGNEMENTS CLASSÉE PAR ZONE DE PROXIMITÉ

Pour trouver votre commune, reportez-vous aux pages 28-29

## 2 ADULTES (18 ANS ET +)

### 49 ORGANISATION DES SOINS

51 Qu'est-ce qu'un secteur de psychiatrie ?

54 Carte des secteurs de psychiatrie

### 57 URGENCES PSYCHIATRIQUES

59 Carte des urgences psychiatriques des Yvelines

60 Services d'accueil des urgences psychiatriques des Yvelines

### 63 OFFRE DE SOINS ET D'ACCOMPAGNEMENTS CLASSÉE PAR ZONE DE PROXIMITÉ

Pour trouver votre commune, reportez-vous aux pages 64-65

## 3 POUR EN SAVOIR PLUS

97 Glossaire

103 Index des communes des Yvelines





1.

## ENFANTS-ADOLESCENTS (0-18 ANS)

# 1. ENFANTS-ADOLESCENTS (0-18 ANS)

## 13 ORGANISATION DES SOINS

- 15 [Qu'est-ce qu'un secteur de psychiatrie de l'enfant et de l'adolescent ?](#)
- 18 [Carte des secteurs de psychiatrie de l'enfant et de l'adolescent](#)

## 21 URGENCES PSYCHIATRIQUES

- 23 [Services d'accueil des urgences pédiatriques des Yvelines](#)
- 25 [Carte des urgences pédiatriques des Yvelines](#)

## 27 OFFRE DE SOINS ET D'ACCOMPAGNEMENTS CLASSÉE PAR ZONE DE PROXIMITÉ

Par commune

### 30 MANTES-LA-JOLIE ET COMMUNES À PROXIMITÉ - 78101

Andelu, Arnouville-lès-Mantes, Auffreville-Brasseuil, Bennecourt, Blaru, Boinville-en-Mantois, Boinvilliers, Boissy-Mauvoisin, Bonnières-sur-Seine, Breuil-Bois-Robert, Bréval, Buchelay, Chaufour-lès-Bonnières, Courgent, Cravent, Dammartin-en-Serve, Drocourt, Favrieux, Flacourt, Flins-Neuve-Église, Follainville-Dennemont, Fontenay-Mauvoisin, Fontenay-Saint-Père, Freneuse, Gargenville, Gommecourt, Goussonville, Guernes, Guerville, Guitrancourt, Hargeville, Issou, Jouy-Mauvoisin, Jumeauville, La Villeneuve-en-Chevrie, Le Tertre-Saint-Denis, Limay, Limetz-Ville, Lommoye, Longnes, Magnanville, Mantes-la-Jolie, Mantes-la-Ville, Ménerville, Méricourt, Moisson, Mondreville, Montchauvet, Mousseaux-sur-Seine, Mulcent, Neauphlette, Notre-Dame-de-la-Mer, Perdreauville, Porcheville, Rolleboise, Rosay, Rosny-sur-Seine, Saint-Illiers-la-Ville, Saint-Illiers-le-Bois, Saint-Martin-la-Garenne, Septeuil, Soindres, Vert, Vilette

### 31 POISSY ET COMMUNES À PROXIMITÉ - 78102

Achères, Andrézy, Carrières-sous-Poissy, Chanteloup-les-Vignes, Conflans-Sainte-Honorine, Maurecourt, Médan, Orgeval, Poissy, Triel-sur-Seine, Villennes-sur-Seine

### 33 MONTESSON ET COMMUNES À PROXIMITÉ - 78103

Aigremont, Bougival, Carrières-sur-Seine, Chambourcy, Chatou, Croissy-sur-Seine, Houilles, Le Mesnil-le-Roi, Le Pecq, Le Port-Marly, Le Vésinet, L'Étang-la-Ville, Louveciennes, Maisons-Laffitte, Mareil-Marly, Marly-le-Roi, Montesson, Saint-Germain-en-Laye, Sartrouville

**35 PLAISIR ET COMMUNES À PROXIMITÉ - 78104**

Adainville, Auteuil, Autouillet, Bailly, Bazainville, Béhoust, Beynes, Bois-d'Arcy, Boissets, Boissy-sans-Avoir, Bourdonné, Chavenay, Civry-la-Forêt, Condé-sur-Vesgre, Dannemarie, Feucherolles, Flexanville, Fontenay-le-Fleury, Galluis, Gambais, Garancières, Goupillières, Grandchamp, Gressey, Grosrouvre, Houdan, La Hauteville, La Queue-les-Yvelines, Le Tartre-Gaudran, Les Clayes-sous-Bois, Marcq, Maulette, Méré, Millemont, Neauphle-le-Château, Neauphle-le-Vieux, Noisy-le-Roi, Orgerus, Orvilliers, Osmoy, Plaisir, Prunay-le-Temple, Rennemoulin, Richebourg, Saulx-Marchais, Saint-Cyr-l'École, Saint-Germain-de-la-Grange, Saint-Martin-des-Champs, Saint-Nom-la-Bretèche, Tacoignières, Thiverval-Grignon, Thoiry, Tilly, Vicq, Villepreux, Villiers-le-Mahieu, Villiers-Saint-Frédéric

**37 RAMBOUILLET ET COMMUNES À PROXIMITÉ - 78105**

Ablis, Allainville, Auffargis, Bazoches-sur-Guyonne, Boinville-le-Gaillard, Bonnelles, Bullion, Cernay-la-Ville, Chevreuse, Choisel, Clairefontaine-en-Yvelines, Coignières, Dampierre-en-Yvelines, Élancourt, Émancé, Gambaieul, Gazeran, Guyancourt, Hermeray, Jouars-Pontchartrain, La Boissière-École, La Celle-les-Bordes, La Verrière, Le Mesnil-Saint-Denis, Le Perray-en-Yvelines, Le Tremblay-sur-Mauldre, Les Bréviaires, Les Essarts-le-Roi, Les Mesnuls, Lévis-Saint-Nom, Longvilliers, Mareil-le-Guyon, Maurepas, Milon-la-Chapelle, Mittainville, Montfort-l'Amaury, Montigny-le-Bretonneux, Orcemont, Orphin, Orsonville, Paray-Douville, Poigny-la-Forêt, Ponthévrard, Prunay-en-Yvelines, Raizeux, Rambouillet, Rochefort-en-Yvelines, Saint-Arnoult-en-Yvelines, Saint-Forget, Saint-Hilarion, Saint-Lambert, Saint-Léger-en-Yvelines, Saint-Martin-de-Bréthencourt, Saint-Rémy-l'Honoré, Saint-Rémy-lès-Chevreuse, Sainte-Mesme, Senlisse, Sonchamp, Trappes, Vieille-Église-en-Yvelines

**40 VERSAILLES ET COMMUNES À PROXIMITÉ - 78106**

Buc, Châteaufort, Jouy-en-Josas, La Celle-Saint-Cloud, Le Chesnay-Rocquencourt, Les Loges-en-Josas, Magny-les-Hameaux, Toussus-le-Noble, Vélizy-Villacoublay, Versailles, Viroflay, Voisins-le-Bretonneux

**42 MEULAN-EN-YVELINES, LES MUREAUX ET COMMUNES À PROXIMITÉ - 78107**

Aubergenville, Aulnay-sur-Mauldre, Bazemont, Bouafle, Brueil-en-Vexin, Chapet, Crespières, Davron, Ecquevilly, Épône, Évecquemont, La Falaise, Flins-sur-Seine, Gaillon-sur-Montcient, Hardricourt, Herbeville, Jambville, Juziers, Lainville-en-Vexin, Les Alluets-le-Roi, Mareil-sur-Mauldre, Maule, Meulan-en-Yvelines, Mézières-sur-Seine, Mézy-sur-Seine, Montainville, Montalet-le-Bois, Morainvilliers, Les Mureaux, Nézel, Oinville-sur-Montcient, Sailly, Tessancourt-sur-Aubette, Vaux-sur-Seine, Verneuil-sur-Seine, Vernouillet





## Organisation des soins

## ORGANISATION DES SOINS

- 15 **Qu'est-ce qu'un secteur de psychiatrie de l'enfant et de l'adolescent ?**
- 18 **Carte des secteurs de psychiatrie de l'enfant et de l'adolescent**

# QU'EST-CE QU'UN SECTEUR DE PSYCHIATRIE DE L'ENFANT ET DE L'ADOLESCENT ?

## En France, les services publics de psychiatrie sont sectorisés.

La plupart des services de psychiatrie de l'enfant et de l'adolescent dans les hôpitaux publics participent à la sectorisation psychiatrique. Dans chaque département, plusieurs équipes pluridisciplinaires (les équipes de secteur)<sup>1</sup> assurent l'accueil et la prise en charge des enfants et des adolescents souffrant de troubles psychiques.

Chaque équipe de secteur dispense et coordonne l'ensemble des soins et services nécessaires aux besoins de santé mentale : prévention et soins notamment. Elles garantissent la continuité de la prise en charge des enfants, au plus près de leur domicile.

Chaque secteur peut disposer de plusieurs lieux de soins, répartis sur son territoire : centre médico-psychologique (consultations, orientation, psychothérapies, soins de psychomotricité, groupes thérapeutiques), hôpital de jour, centre d'activités thérapeutiques et de temps de groupe, consultation spécialisée et unité d'hospitalisation<sup>2</sup>. Chaque service de psychiatrie est rattaché administrativement à un hôpital.

La taille, les moyens et le type de soins des services sont très variables.

### Quatre principes de base s'appliquent à la sectorisation psychiatrique<sup>3</sup> :

- La garantie, au sein d'une aire géographique donnée, de l'accès et de la continuité des soins au plus près du lieu de vie de la personne.
- La désignation du secteur psychiatrique dépend de l'adresse du domicile de la personne.
- En l'absence de domicile stable, la sectorisation psychiatrique ne doit pas être un frein à l'accès et à la continuité des soins.
- Toute personne « faisant l'objet de soins psychiatriques » ou sa famille dispose du droit de s'adresser au praticien ou à l'équipe de santé mentale, publique ou privée, de son choix, tant à l'intérieur qu'à l'extérieur du secteur correspondant à son lieu de résidence.

<sup>1</sup> On les appelle aussi inter-secteurs de psychiatrie enfants-adolescents car ils couvrent géographiquement l'équivalent de plusieurs secteurs de psychiatrie de l'adulte. C'est pourquoi la numérotation des inter-secteurs comporte un « I » (ex. : 78I01, 78I02, etc.).

<sup>2</sup> Le 4 juillet 2025, un arrêté ministériel relatif à la définition des modes de prise en charge en psychiatrie est venu préciser et renommer les structures de soins. Ainsi, les CATTP deviennent les CATTG, et les centres de postcure prennent désormais le nom de CeSPA.

<sup>3</sup> Note relative aux principes généraux en matière de sectorisation psychiatrie des patients en Ile-de-France, ARS Ile-de-France, 3 juillet 2023.

## Les Yvelines sont divisées en 7 secteurs de psychiatrie de l'enfant et de l'adolescent **(Carte 1)**

Chaque secteur est rattaché administrativement à l'un des six établissements de santé (ES) suivants :

### → Centre hospitalier de Mantes-la-Jolie

**1 inter-secteur : 78101**

Andelu, Arnouville-lès-Mantes, Auffreville-Brasseuil, Bennecourt, Blaru, Boinville-en-Mantois, Boinvilliers, Boissy-Mauvoisin, Bonnières-sur-Seine, Breuil-Bois-Robert, Bréval, Buchelay, Chaufour-lès-Bonnières, Courgent, Cravent, Dammartin-en-Serve, Drocourt, Favrieux, Flacourt, Flins-Neuve-Église, Follainville-Dennemont, Fontenay-Mauvoisin, Fontenay-Saint-Père, Freneuse, Gargenville, Gommecourt, Goussonville, Guernes, Guerville, Guitrancourt, Hargeville, Issou, Jouy-Mauvoisin, Jumeauville, La Villeneuve-en-Chevrie, Le Tertre-Saint-Denis, Limay, Limetz-Villez, Lommoye, Longnes, Magnanville, Mantes-la-Jolie, Mantes-la-Ville, Ménerville, Méricourt, Moisson, Mondreville, Montchauvet, Mousseaux-sur-Seine, Mulcent, Neauphlette, Notre-Dame-de-la-Mer, Perdreauville, Porcheville, Rolleboise, Rosay, Rosny-sur-Seine, Saint-Ilhiers-la-Ville, Saint-Ilhiers-le-Bois, Saint-Martin-la-Garenne, Septeuil, Soindres, Vert, Villette

### → Centre hospitalier intercommunal de Poissy – Saint-Germain-en-Laye

**1 inter-secteur : 78102**

Achères, Andrézy, Carrières-sous-Poissy, Chanteloup-les-Vignes, Conflans-Sainte-Honorine, Maurecourt, Médan, Orgeval, Poissy, Triel-sur-Seine, Villennes-sur-Seine

### → Centre hospitalier Théophile Roussel

**1 inter-secteur : 78103**

Aigremont, Bougival, Carrières-sur-Seine, Chambourcy, Chatou, Croissy-sur-Seine, Houilles, Le Mesnil-le-Roi, Le Pecq, Le Port-Marly, Le Vésinet, L'Étang-la-Ville, Louveciennes, Maisons-Laffitte, Mareil-Marly, Marly-le-Roi, Montesson, Saint-Germain-en-Laye, Sartrouville

### → Centre hospitalier de Plaisir

**2 inter-secteurs : 78104, 78105**

Abblis, Adainville, Allainville, Auffargis, Auteuil, Autouillet, Bailly, Bazainville, Bazoche-sur-Guyonne, Béhoust, Beynes, Boinville-le-Gaillard, Bois-d'Arcy, Boissets, Boissy-sans-Avoir, Bonnelles, Bourdonné, Bullion, Cernay-la-Ville, Chavenay, Chevreuse, Choisel, Civry-la-Forêt, Clairefontaine-en-Yvelines, Coignièrès, Condé-sur-Vesgre, Dampierre-en-Yvelines, Dannemarie, Élancourt, Émancé, Feucherolles, Flexanville, Fontenay-le-Fleury, Galluis, Gambais, Gambaiseuil, Garancières, Gazeran, Goupillières, Grandchamp, Gresse, Grosrouvre, Guyancourt, Hermeray, Houdan, Jouars-Pontchartrain, La Boissière-École, La Celle-les-Bordes, La Hauteville, La Queue-les-Yvelines, La Verrière, Le Mesnil-Saint-Denis, Le Perray-en-Yvelines, Le Tartre-Gaudran, Le Tremblay-sur-Mauldre, Les Bréviaires, Les Clayes-sous-Bois, Les Essarts-le-Roi, Les Mesnuls, Lévis-Saint-Nom, Longvilliers, Marcq, Mareil-le-Guyon, Maulette, Maurepas, Méré, Millemont, Milon-la-Chapelle, Mittainville, Montfort-l'Amaury, Montigny-le-Bretonneux, Neauphle-le-Château, Neauphle-le-Vieux, Noisy-le-Roi, Orcemont, Orgerus, Orphin, Orsonville, Orvilliers, Osmoy, Paray-Douaume, Plaisir, Poigny-la-Forêt, Ponthévrard, Prunay-en-Yvelines, Prunay-le-Temple, Raizeux, Rambouillet, Rennemoulin, Richebourg, Rochefort-en-Yvelines, Saint-Arnoult-en-Yvelines, Saint-Cyr-l'École, Sainte-Mesme, Saint-Forget, Saint-Germain-de-la-Grange, Saint-Hilarion, Saint-Lambert, Saint-Léger-en-Yvelines, Saint-Martin-de-Bréthencourt,

Saint-Martin-des-Champs, Saint-Nom-la-Bretèche, Saint-Rémy-lès-Chevreuse, Saint-Rémy-l'Honoré, Saulx-Marchais, Senlis, Sonchamp, Tacoignières, Thiverval-Grignon, Thoiry, Tilly, Trappes, Vicq, Vieille-Église-en-Yvelines, Villepreux, Villiers-le-Mahieu, Villiers-Saint-Frédéric

### → Centre hospitalier de Versailles

**1 inter-secteur : 78106**

Buc, Châteaufort, Jouy-en-Josas, La Celle-Saint-Cloud, Le Chesnay-Rocquencourt, Les Loges-en-Josas, Magny-les-Hameaux, Toussus-le-Noble, Vélizy-Villacoublay, Versailles, Viroflay, Voisins-le-Bretonneux

### → Centre hospitalier intercommunal de Meulan – Les Mureaux

**1 inter-secteur : 78107**

Aubergenville, Aulnay-sur-Mauldre, Bazemont, Bouafle, Brueil-en-Vexin, Chapet, Crespières, Davron, Ecquevilly, Épône, Évecquemont, Flins-sur-Seine, Gaillon-sur-Montcient, Hardricourt, Herbeville, Jambville, Juziers, La Falaise, Lainville-en-Vexin, Les Alluets-le-Roi, Les Mureaux, Mareil-sur-Mauldre, Maule, Meulan-en-Yvelines, Mézières-sur-Seine, Mézy-sur-Seine, Montainville, Montalet-le-Bois, Morainvilliers, Nézel, Oinville-sur-Montcient, Sailly, Tessancourt-sur-Aubette, Vaux-sur-Seine, Verneuil-sur-Seine, Vernouillet

---

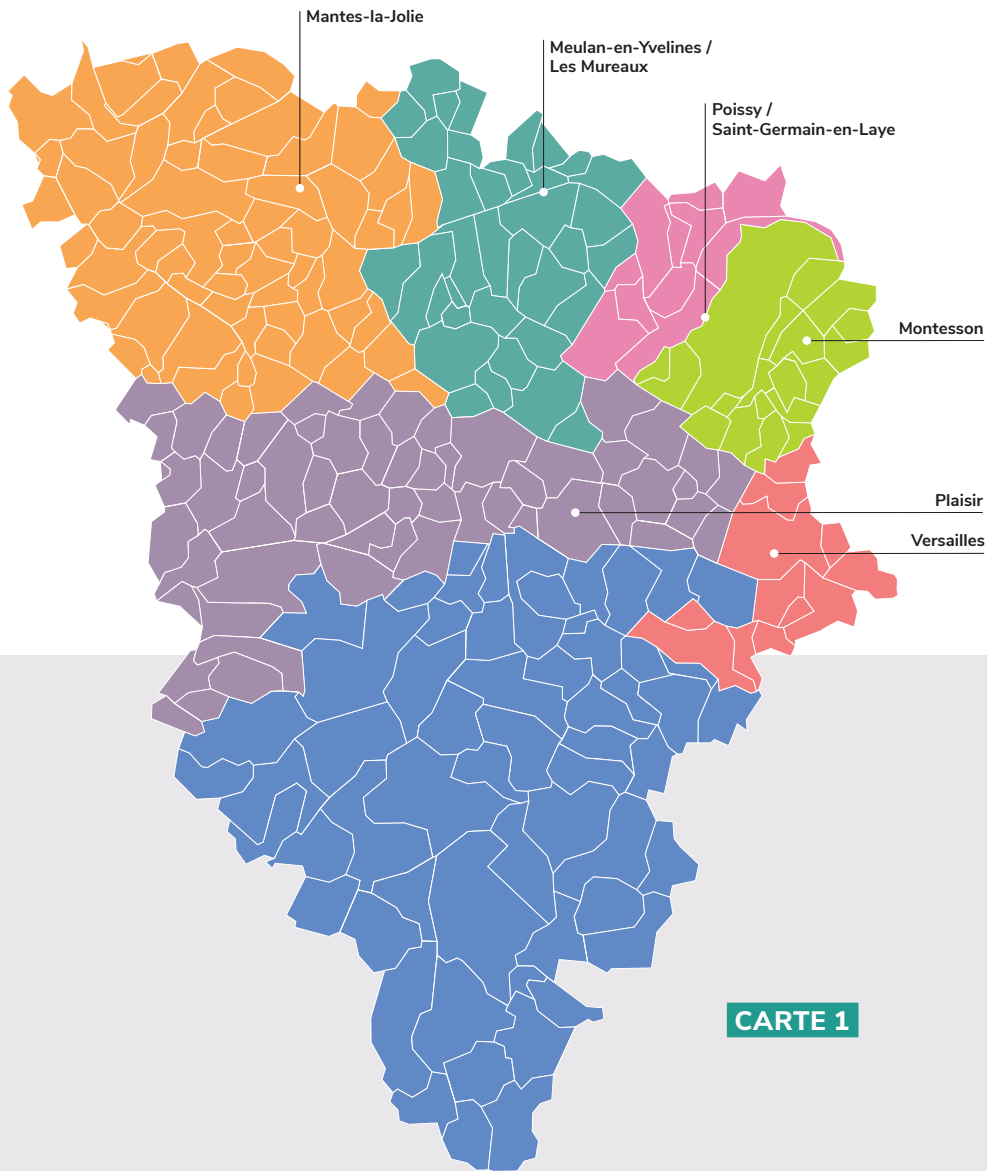
Par ailleurs, il existe des lieux de soins non sectorisés ainsi qu'une offre proposée par des praticiens libéraux.

## Travail avec les partenaires

Les équipes de psychiatrie peuvent avoir besoin de prendre contact avec les différents professionnels qui participent au développement de l'enfant (équipe de la protection maternelle et infantile, enseignants, éducateurs, services sociaux, médecins pédiatres ou généralistes) et parfois avec les services de la justice. Elles le font toujours avec l'autorisation des parents. La confidentialité et les missions de chaque partenaire sont respectées.

## Accompagnement et soins pour les parents

Il est parfois utile que les parents soient reçus un certain temps dans le même lieu de soin que leur enfant. Si elle doit se prolonger, cette prise en charge peut alors se poursuivre dans le cadre du secteur de psychiatrie pour adultes ou en consultation libérale.



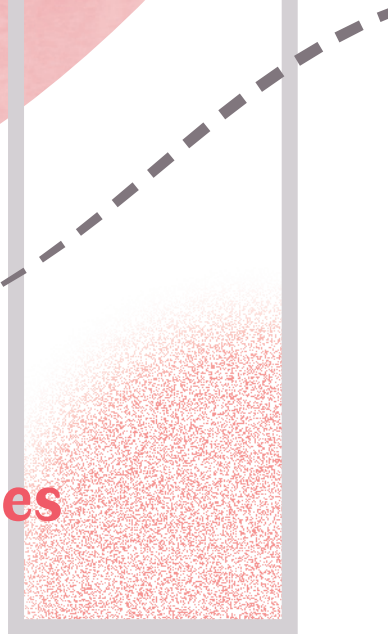
### Les 7 secteurs de psychiatrie de l'enfant et l'adolescent et leur rattachement hospitalier

-  78101 Centre hospitalier de Mantes-la-Jolie
-  78102 Centre hospitalier intercommunal  
de Poissy – Saint-Germain-en-Laye
-  78103 Centre hospitalier Théophile Roussel
-  78104 ] Centre hospitalier de Plaisir
-  78105 ]
-  78106 Centre hospitalier de Versailles
-  78107 Centre hospitalier intercommunal de Meulan – Les Mureaux





# Urgences psychiatriques



## URGENCES PSYCHIATRIQUES

- 23 Services d'accueil des urgences pédiatriques des Yvelines
- 25 Carte des urgences pédiatriques des Yvelines



## SERVICES D'ACCUEIL DES URGENCES PÉDIATRIQUES DES YVELINES

---

Certains services sont implantés dans les hôpitaux généraux ; ils permettent la prise en charge de toutes les urgences (somatiques et psychiatriques) au plus près du domicile de la personne.

D'autres services de psychiatrie spécialisés dans l'accueil des urgences psychiatriques font partie de l'offre de soins des établissements psychiatriques et peuvent être sectorisés. Ils accueillent, soignent, orientent ou hospitalisent des personnes en état de crise mais n'assurent généralement pas l'urgence somatique.

### SAMU **15**

Le SAMU doit toujours être contacté en cas de doute. Il sera en mesure de vous orienter vers la bonne structure pour une urgence.



## SERVICES D'ACCUEIL DES URGENCES PÉDIATRIQUES DES YVELINES

### Services d'accueil des urgences (SAU) pédiatriques

#### Centre hospitalier de Mantes-la-Jolie

##### Urgences pédiatriques

2, boulevard Sully - 78200 Mantes-la-Jolie

**01 34 97 40 00**

#### Centre hospitalier intercommunal de Poissy – Saint-Germain-en-Laye

##### Urgences pédiatriques

Régulation par le

**15**

#### Centre hospitalier de Versailles

##### Urgences pédiatriques

177, rue de Versailles - 78150 Le Chesnay-Rocquencourt

**01 39 63 91 33**

#### Centre hospitalier de Rambouillet

##### Urgences pédiatriques

5-7, rue Pierre et Marie Curie - 78120 Rambouillet

**01 34 83 78 78**

### Structures répondant aux urgences pour l'ensemble des Yvelines

#### SAMU

**15**

#### Cellule d'urgence médico-psychologique 78 (CUMP 78)

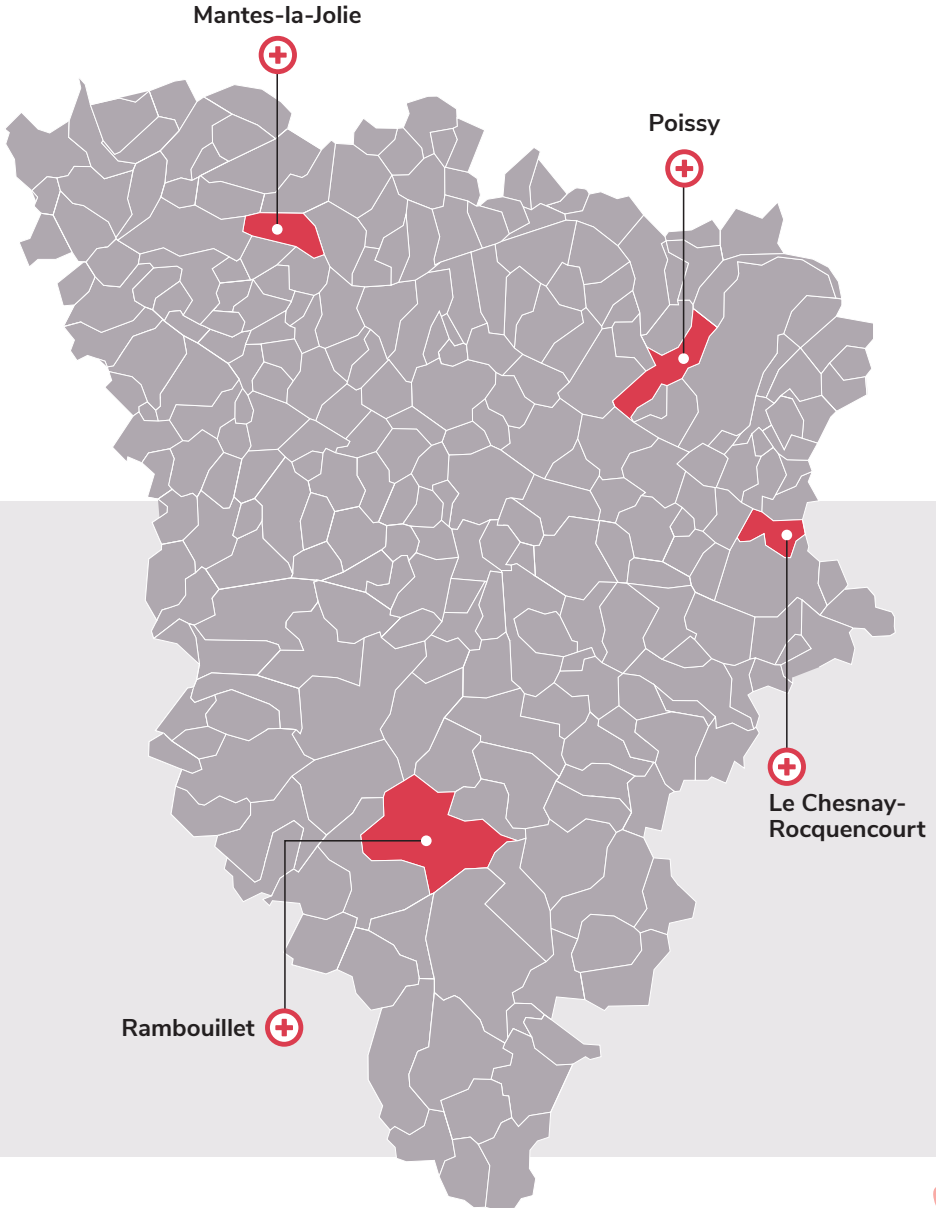
##### Centre hospitalier de Versailles

Rattachée au SAMU, elle intervient à l'occasion d'évènements exceptionnels (attentats, accidents graves).

**01 81 74 17 51**

# CARTE DES URGENCES PÉDIATRIQUES DES YVELINES

## CARTE 2

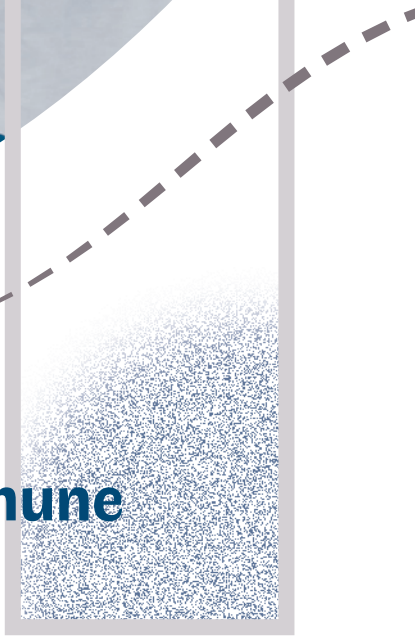






---

## Ressources par commune



## OFFRE DE SOINS ET D'ACCOMPAGNEMENTS CLASSÉE PAR ZONE DE PROXIMITÉ

Soins et  
accompagnements  
non  
sectorisés

Soins sectorisés

Intersectoriel

Pages :

Pages :

Pages :

### MANTES-LA-JOLIE ET COMMUNES À PROXIMITÉ 30 | 30 | 30 |

Andelu, Arnouville-lès-Mantes, Auffreville-Brasseuil, Bennecourt, Blaru, Boinville-en-Mantois, Boinvilliers, Boissy-Mauvoisin, Bonnières-sur-Seine, Breuil-Bois-Robert, Bréval, Buchelay, Chauffour-lès-Bonnières, Courgent, Cravent, Dammartin-en-Serve, Drocourt, Favrieux, Flacourt, Flins-Neuve-Église, Follainville-Dennemont, Fontenay-Mauvoisin, Fontenay-Saint-Père, Freneuse, Gargenville, Gommecourt, Goussonville, Guernes, Guerville, Guitrancourt, Hargeville, Issou, Notre-Dame-de-la-Mer, Jouy-Mauvoisin, Jumeauville, La Villeneuve-en-Chevrie, Le Tertre-Saint-Denis, Limay, Limetz-Villez, Lommoye, Longnes, Magnanville, Mantes-la-Jolie, Mantes-la-Ville, Ménerville, Méricourt, Moisson, Mondreville, Montchauvet, Mousseaux-sur-Seine, Mulcent, Neauphlette, Perdreauville, Porcheville, Rolleboise, Rosay, Rosny-sur-Seine, Septeuil, Soindres, Saint-Illiers-la-Ville, Saint-Illiers-le-Bois, Saint-Martin-la-Garenne, Vert, Villette

### POISSY ET COMMUNES À PROXIMITÉ 31 | 32 | 32 |

Achères, Andrésey, Carrières-sous-Poissy, Chanteloup-les-Vignes, Conflans-Sainte-Honorine, Maurecourt, Médan, Orgeval, Poissy, Triel-sur-Seine, Villennes-sur-Seine

### MONTESSON ET COMMUNES À PROXIMITÉ 33 | 34 | 34 |

Aigremont, Bougival, Carrières-sur-Seine, Chambourcy, Chatou, Croissy-sur-Seine, Houilles, L'Étang-la-Ville, Le Mesnil-le-Roi, Le Pecq, Le Port-Marly, Le Vésinet, Louveciennes, Maisons-Laffitte, Mareil-Marly, Marly-le-Roi, Montesson, Saint-Germain-en-Laye, Sartrouville

### PLAISIR ET COMMUNES À PROXIMITÉ 35 | 36 | 36 |

Adainville, Auteuil, Autouillet, Bailly, Bazainville, Béhoust, Beynes, Bois-d'Arcy, Boissets, Boissy-sans-Avoir, Bourdonné, Chavenay, Civry-la-Forêt, Condé-sur-Vesgre, Dannemarie, Feucherolles, Flexanville, Fontenay-le-Fleury, Galluis, Gambais, Garancières, Goupillières, Grandchamp, Gressey, Grosrouvre, Houdan, La Hauteville, La Queue-les-Yvelines, Le Tartre-Gaudran, Les Clayes-sous-Bois, Marcq, Maulette, Méré, Millemont, Neauphle-le-Château, Neauphle-le-Vieux, Noisy-le-Roi, Orgerus, Orvilliers, Osmoy, Plaisir, Prunay-le-Temple, Rennemoulin, Richebourg, Saulx-Marchais, Saint-Cyr-l'École, Saint-Germain-de-la-Grange, Saint-Martin-des-Champs, Saint-Nom-la-Bretèche, Tacoignières, Thiverval-Grignon, Thoiry, Tilly, Vicq, Villepreux, Villiers-le-Mahieu, Villiers-Saint-Frédéric

## Psy Ile-de-France

Numéro vert d'information, d'orientation et d'écoute psychologique et psychiatrique  
pour tous les Franciliens : 01 48 00 48 00

Soins et  
accompagnements  
non  
sectorisés

Intersectoriel

Soins sectorisés

Pages :

Pages :

Pages :

**RAMBOUILLET ET COMMUNES À PROXIMITÉ** **37** | **38** | **38** |

Ablis, Allainville, Auffargis, Bazoches-sur-Guyonne, Boinville-le-Gaillard, Bonnelles, Bullion, Cernay-la-Ville, Chevreuse, Choisel, Clairefontaine-en-Yvelines, Coignières, Dampierre-en-Yvelines, Élancourt, Émancé, Gambaiseuil, Gazeran, Guyancourt, Hermeray, Jouars-Pontchartrain, La Boissière-École, La Celle-les-Bordes, La Verrière, Le Mesnil-Saint-Denis, Le Perray-en-Yvelines, Le Tremblay-sur-Mauldre, Les Bréviaires, Les Essarts-le-Roi, Les Mesnuls, Lévis-Saint-Nom, Longvilliers, Mareil-le-Guyon, Maurepas, Milon-la-Chapelle, Mittainville, Montfort-l'Amaury, Montigny-le-Bretonneux, Orcemont, Orphin, Orsonville, Paray-Douaville, Poigny-la-Forêt, Ponthévrard, Prunay-en-Yvelines, Raizeux, Rambouillet, Rochefort-en-Yvelines, Senlisse, Sonchamp, Saint-Arnoult-en-Yvelines, Saint-Forget, Saint-Hilarion, Saint-Lambert, Saint-Léger-en-Yvelines, Saint-Martin-de-Bréthencourt, Saint-Rémy-l'Honoré, Saint-Rémy-lès-Chevreuse, Sainte-Mesme, Trappes, Vieille-Église-en-Yvelines

**VERSAILLES ET COMMUNES À PROXIMITÉ** **40** | **40** | **41** |

Buc, Châteaufort, Jouy-en-Josas, La Celle-Saint-Cloud, Le Chesnay-Rocquencourt, Les Loges-en-Josas, Magny-les-Hameaux, Toussus-le-Noble, Vélizy-Villacoublay, Versailles, Viroflay, Voisins-le-Bretonneux

**MEULAN-EN-YVELINES, LES MUREAUX  
ET COMMUNES À PROXIMITÉ** **42** | **42** | **42** |

Aubergenville, Aulnay-sur-Mauldre, Bazemont, Bouafle, Brueil-en-Vexin, Chapet, Crespières, Davron, Ecquevilly, Épône, Évécquemont, Flins-sur-Seine, Gaillon-sur-Montcient, Hardricourt, Herbeville, Jambville, Juziers, La Falaise, Lainville-en-Vexin, Les Alluets-le-Roi, Les Mureaux, Mareil-sur-Mauldre, Maule, Meulan-en-Yvelines, Mézières-sur-Seine, Mézy-sur-Seine, Montainville, Montalet-le-Bois, Morainvilliers, Nézel, Oinville-sur-Montcient, Sailly, Tessancourt-sur-Aubette, Vaux-sur-Seine, Verneuil-sur-Seine, Vernouillet



## Mantes-la-Jolie et communes à proximité

Andelu, Arnouville-lès-Mantes, Auffreville-Brasseuil, Bennecourt, Blaru, Boinville-en-Mantois, Boinvilliers, Boissy-Mauvoisin, Bonnières-sur-Seine, Breuil-Bois-Robert, Bréval, Buchelay, Chaufour-lès-Bonnières, Courgent, Cravent, Dammartin-en-Serve, Drocourt, Favrieux, Flacourt, Flins-Neuve-Église, Follainville-Dennemont, Fontenay-Mauvoisin, Fontenay-Saint-Père, Freneuse, Gargenville, Gommecourt, Goussonville, Guernes, Guerville, Guitrancourt, Hargeville, Issou, Notre-Dame-de-la-Mer, Jouy-Mauvoisin, Jumeauville, La Villeneuve-en-Chevrie, Le Tertre-Saint-Denis, Limay, Limetz-Ville, Lommoye, Longnes, Magnanville, Mantes-la-Jolie, Mantes-la-Ville, Ménerville, Méricourt, Moisson, Mondreville, Montchauvet, Mousseaux-sur-Seine, Mulcent, Neauphlette, Perdreauville, Porcheville, Rolleboise, Rosay, Rosny-sur-Seine, Septeuil, Soindres, Saint-Ilhiers-la-Ville, Saint-Ilhiers-le-Bois, Saint-Martin-la-Garenne, Vert, Villette

### SOINS SECTORISÉS

Secteur 78I01

#### HDJ COURTE ÉCHELLE - CENTRE HOSPITALIER DE MANTES-LA-JOLIE

86, route de Mantes  
78200 Buchelay  
01 30 92 03 00

#### CATTG MANTES-LA-JOLIE - CENTRE HOSPITALIER DE MANTES-LA-JOLIE

222, boulevard du Maréchal Juin  
78200 Mantes-la-Jolie  
01 34 97 92 50

#### CMP MANTES-LA-JOLIE - CENTRE HOSPITALIER DE MANTES-LA-JOLIE

222, boulevard du Maréchal Juin  
78200 Mantes-la-Jolie  
01 34 97 92 50

### INTERSECTORIEL

Secteurs 78I01 78I02 78I03 78I04  
78I05 78I06 78I07

#### PLATEFORME DE COORDINATION ET D'ORIENTATION PCO DES YVELINES 0-6 ANS - CENTRE HOSPITALIER DE VERSAILLES

9, rue d'Artois  
78000 Versailles  
01 39 63 91 08

#### PLATEFORME DE COORDINATION ET D'ORIENTATION PCO DES YVELINES 7-12 ANS - CENTRE HOSPITALIER DE VERSAILLES

9, rue d'Artois  
78000 Versailles  
01 39 63 91 08

### SOINS ET ACCOMPAGNEMENTS NON SECTORISÉS

#### URGENCES PÉDIATRIQUES - CENTRE HOSPITALIER DE MANTES-LA-JOLIE

2, boulevard Sully  
78200 Mantes-la-Jolie  
01 34 97 42 05

#### CMPP MANTES-LA-JOLIE - ARISSÉ

43, boulevard du Maréchal Juin  
78200 Mantes-la-Jolie  
01 30 94 54 37

#### HDJ L'ENVOL - DELOS APEI 78

2-4, rue Porte Chant à l'Oie  
78200 Mantes-la-Jolie  
01 39 29 23 80

**PAEJ DU MANTOIS - APAJH 78**

1, rue Frédéric Chopin  
78200 Mantes-la-Jolie  
06 43 55 11 08

**SESSAD CHANT À L'OIE -  
DELOS APEI 78**

2, place Bertrand du Guesclin  
78200 Mantes-la-Jolie  
01 75 67 01 00

**SESSAD - LA VIE AU GRAND AIR**

147, boulevard Salengro  
78200 Mantes-la-Jolie  
01 34 77 85 55

**IME AMALTHÉE - ARISSE**

9, rue de la Pierre Seine  
78710 Rosny-sur-Seine  
01 30 42 74 60

**Poissy et communes à proximité**

Achères, Andrésy, Carrières-sous-Poissy, Chanteloup-les-Vignes, Conflans-Sainte-Honorine, Maurecourt, Médan, Orgeval, Poissy, Triel-sur-Seine, Villennes-sur-Seine

**SOINS SECTORISÉS****Secteur 78102****CMP ACHÈRES - CHI POISSY -  
SAINT-GERMAIN-EN-LAYE**

5, place Georges Brassens  
78260 Achères  
01 39 22 82 50

**CMP CHANTELOUP-LES-VIGNES -  
CHI POISSY - SAINT-GERMAIN-  
EN-LAYE**

14, rue de l'Écho  
78570 Chanteloup-les-Vignes  
01 39 70 93 13

**CATTG CONFLANS-SAINTE-  
HONORINE - CHI POISSY -  
SAINT-GERMAIN-EN-LAYE**

1-3, rue Charles Bourseul  
78700 Conflans-Sainte-Honorine  
01 39 72 18 63

**CMP CONFLANS-SAINTE-  
HONORINE - CHI POISSY -  
SAINT-GERMAIN-EN-LAYE**

1-3, rue Charles Bourseul  
78700 Conflans-Sainte-Honorine  
01 39 72 18 63

**CENTRE HOSPITALIER  
INTERCOMMUNAL DE POISSY -  
SAINT-GERMAIN-EN-LAYE -  
SITE DE POISSY**

10, rue du Champ Gaillard  
78300 Poissy  
01 39 27 40 50

**CMP POISSY - CHI POISSY -  
SAINT-GERMAIN-EN-LAYE**

23, boulevard Gambetta  
78300 Poissy  
01 30 65 00 36



**HDJ LA SOURIS VERTE -  
CHI POISSY -  
SAINT-GERMAIN-EN-LAYE**

23, boulevard Gambetta  
78300 Poissy  
01 30 65 00 36

**HDJ LES CHASSES MARÉES -  
CHI POISSY -  
SAINT-GERMAIN-EN-LAYE**

20, rue Amargis  
78100 Saint-Germain-en-Laye  
01 39 27 54 69

**INTERSECTORIEL**

Secteurs 78101 78102 78103 78104  
78105 78106 78107

**PLATEFORME DE COORDINATION  
ET D'ORIENTATION PCO  
DES YVELINES 0-6 ANS -  
CENTRE HOSPITALIER  
DE VERSAILLES**

9, rue d'Artois  
78000 Versailles  
01 39 63 91 08

**PLATEFORME DE COORDINATION  
ET D'ORIENTATION PCO  
DES YVELINES 7-12 ANS -  
CENTRE HOSPITALIER  
DE VERSAILLES**

9, rue d'Artois  
78000 Versailles  
01 39 63 91 08

**SOINS ET ACCOMPAGNEMENTS  
NON SECTORISÉS****IMPRO LE MANOIR - APAJH 78**

7, grand-rue de l'Hautil  
78570 Andrésy  
01 39 74 32 20

**IME NOTRE ÉCOLE -  
AUTISME EN ÎLE-DE-FRANCE**

19, chemin des Grandes Terres  
78955 Carrières-sous-Poissy  
01 30 06 27 01

**PCPE ARC-EN-CIEL 78 - AEIDF**

19, chemin des Grandes Terres  
78955 Carrières-sous-Poissy  
01 30 06 27 01

**PAEJ ESPACE INFO JEUNES -  
VILLE DE CONFLANS-SAINTE-  
HONORINE**

5, place Auguste Romagné  
78700 Conflans-Sainte-Honorine  
01 34 90 39 54

**MÉDIATION FAMILIALE -  
ALTERNATIVE**

5, place de la République  
78300 Poissy  
01 30 74 49 34

**URGENCES PÉDIATRIQUES -  
CHI DE POISSY -  
SAINT-GERMAIN-EN-LAYE**

10, rue du Champ Gaillard  
78300 Poissy  
01 39 27 55 91

**PAEJ LA SOURCE - VILLE DE POISSY**

13, boulevard Victor Hugo  
78300 Poissy  
01 39 22 56 57

**MDA 78 NORD**

81, rue Saint-Sébastien  
78300 Poissy  
06 40 66 80 94

**SESSAD LA HARPE - ASOIMEEP**

11, rue du 11 Novembre 1918  
78300 Poissy  
01 39 79 11 10

## Montesson et communes à proximité

Aigremont, Bougival, Carrières-sur-Seine, Chambourcy, Chatou, Croissy-sur-Seine, Houilles, L'Étang-la-Ville, Le Mesnil-le-Roi, Le Pecq, Le Port-Marly, Le Vésinet, Louveciennes, Maisons-Laffitte, Mareil-Marly, Marly-le-Roi, Montesson, Saint-Germain-en-Laye, Sartrouville

### SOINS SECTORISÉS

Secteur 78103

#### CMP DU VÉSINET - CENTRE HOSPITALIER THÉOPHILE ROUSSEL

15, rue Henri Dunant  
78110 Le Vésinet  
01 30 71 36 43

#### EMSE ÉQUIPE MOBILE SOINS ÉCOLE - CENTRE HOSPITALIER THÉOPHILE ROUSSEL

1, rue Philippe Mithouard  
78360 Montesson  
01 30 86 44 84

#### HDJ ROGER MISÈS A - CENTRE HOSPITALIER THÉOPHILE ROUSSEL

1, rue Philippe Mithouard  
78360 Montesson  
01 30 86 38 06

#### HDJ ROGER MISÈS B - CENTRE HOSPITALIER THÉOPHILE ROUSSEL

1, rue Philippe Mithouard  
78360 Montesson  
01 30 86 38 64

#### HDJ ROGER MISÈS C - CENTRE HOSPITALIER THÉOPHILE ROUSSEL

1, rue Philippe Mithouard  
78360 Montesson  
01 30 86 38 02

#### UAHA UNITÉ D'ACCUEIL ET D'HOSPITALISATION ADOLESCENTS - CENTRE HOSPITALIER THÉOPHILE ROUSSEL

1, rue Philippe Mithouard  
78360 Montesson  
01 30 86 38 80

#### UASI UNITÉ D'ACCUEIL ET DE SOINS INTENSIFS ADOLESCENTS - CENTRE HOSPITALIER THÉOPHILE ROUSSEL

1, rue Philippe Mithouard  
78360 Montesson  
01 30 86 38 00

#### UNITÉ DE SOINS INTENSIFS POUR ENFANTS LAKANAL - CENTRE HOSPITALIER THÉOPHILE ROUSSEL

1, rue Philippe Mithouard  
78360 Montesson  
01 30 86 38 70

#### UNITÉ SOINS-ÉTUDES ESQUIROL VILLA DES ADOS - CENTRE HOSPITALIER THÉOPHILE ROUSSEL

1, rue Philippe Mithouard  
78360 Montesson  
01 30 86 55 87

#### CMP LES DEUX RIVES - CENTRE HOSPITALIER THÉOPHILE ROUSSEL

81, avenue Maurice Berteaux  
78500 Sartrouville  
01 39 14 42 78

#### CMP JOHN BOWLBY - CENTRE HOSPITALIER THÉOPHILE ROUSSEL

9, rue Saint-Éloi  
78100 Saint-Germain-en-Laye  
01 39 21 14 35



**INTERSECTORIEL**

Secteurs 78101 78102 78103 78104  
78105 78106 78107

**PLATEFORME DE COORDINATION  
ET D'ORIENTATION PCO  
DES YVELINES 0-6 ANS -  
CENTRE HOSPITALIER DE VERSAILLES**

9, rue d'Artois  
78000 Versailles  
01 39 63 91 08

**PLATEFORME DE COORDINATION  
ET D'ORIENTATION PCO  
DES YVELINES 7-12 ANS -  
CENTRE HOSPITALIER DE VERSAILLES**

9, rue d'Artois  
78000 Versailles  
01 39 63 91 08

**SOINS ET ACCOMPAGNEMENTS  
NON SECTORISÉS****IME LA ROSERAIE - AVENIR APEI**

27, rue du Général Leclerc  
78420 Carrières-sur-Seine  
01 30 86 22 56

**LAEP LE PETIT PONT -  
ASSOCIATION LE SÉMAPHORE**

1, place Albert Uderzo  
78420 Carrières-sur-Seine  
06 24 83 23 10

**IME CHAMBOURCY -  
AGIR ET VIVRE L'AUTISME**

4, rue du Clos de la Famille  
78240 Chambourcy  
01 30 74 77 97

**EXTERNAT MÉDICO-  
PSYCHOLOGIQUE - INSTITUT  
DE PÉDAGOGIE CURATIVE**

20, route de Maison  
78400 Chatou  
01 30 15 98 98

**JARDIN D'ENFANTS -  
INSTITUT DE PÉDAGOGIE  
CURATIVE**

20, route de Maison  
78400 Chatou  
01 30 15 98 98

**SECTION MÉDICO-  
PROFESSIONNELLE -  
INSTITUT DE PÉDAGOGIE  
CURATIVE**

20, route de Maison  
78400 Chatou  
01 30 15 98 98

**LAEP LE PETIT PONT -  
ASSOCIATION LE SÉMAPHORE**

10, rue des Champs Roger  
78400 Chatou  
06 07 89 67 04

**GROUPES DE SOCIALISATION  
ET D'APPRENTISSAGES  
CENTRE BULLE D'AIR -  
ASSOCIATION JOKER**

17, rue Ernest Gouin  
78290 Croissy-sur-Seine  
06 20 54 27 43

**HDJ PAUL-CLAUDE RACAMIER  
16-25 ANS - CLINIQUE VILLA  
DES PAGES**

40, avenue Horace Vernet  
78110 Le Vésinet  
01 30 15 96 96

**CMPP MARLY-LE-ROI - ARISSE**

81, rue de Montval  
78160 Marly-le-Roi  
01 39 58 65 28

**UAPE UNITÉ D'ACCUEIL  
PARENTS ENFANTS -  
CENTRE HOSPITALIER  
THÉOPHILE ROUSSEL**

1, rue Philippe Mithouard  
78360 Montesson  
01 30 86 38 70

**LIEU D'ÉCOUTE OUVERT LEO - MISSION LOCALE**

27, rue Lamartine  
78500 Sartrouville  
01 39 57 46 31

**PCPE TRAIT D'UNION 78 - APAJH 78**

55-57, rue de la Garenne  
78500 Sartrouville  
01 61 04 23 83

**CMPP SAINT-GERMAIN-EN-LAYE - ARISSÉ**

14, rue des Gaudines  
78100 Saint-Germain-en-Laye  
01 34 51 52 77

**PAEJ RELAIS JEUNES ET FAMILLES 78**

20, rue Amargis  
78100 Saint-Germain-en-Laye  
01 39 21 90 30

**Plaisir et communes à proximité**

Adainville, Auteuil, Autouillet, Bailly, Bazainville, Béhoust, Beynes, Bois-d'Arcy, Boissets, Boissy-sans-Avoir, Bourdonné, Chavenay, Civry-la-Forêt, Condé-sur-Vesgre, Dannemarie, Feucherolles, Flexanville, Fontenay-le-Fléury, Galluis, Gambais, Garancières, Goupillières, Grandchamp, Gressey, Grosrouvre, Houdan, La Hauteville, La Queue-les-Yvelines, Le Tartre-Gaudran, Les Clayes-sous-Bois, Marcq, Maulette, Méré, Millemont, Neauphle-le-Château, Neauphle-le-Vieux, Noisy-le-Roi, Orgerus, Orvilliers, Osmoy, Plaisir, Prunay-le-Temple, Rennemoulin, Richebourg, Saulx-Marchais, Saint-Cyr-l'École, Saint-Germain-de-la-Grange, Saint-Martin-des-Champs, Saint-Nom-la-Bretèche, Tacoignières, Thiverval-Grignon, Thoiry, Tilly, Vicq, Villepreux, Villiers-le-Mahieu, Villiers-Saint-Frédéric

**SOINS SECTORISÉS****Secteur 78104****CMP ENFANTS GUYANCOURT - CENTRE HOSPITALIER DE PLAISIR**

9, allée du Commerce  
78280 Guyancourt  
01 30 43 38 34

**CATTG ENFANTS INTERLUDE - CENTRE HOSPITALIER DE PLAISIR**

2, avenue de Saint-germain  
78370 Plaisir  
01 30 55 34 41

**CMP ENFANTS PLAISIR - CENTRE HOSPITALIER DE PLAISIR**

28, avenue du 19 Mars 1962  
78370 Plaisir  
01 30 55 34 41

**UNITÉ D'HOSPITALISATION COMPLÈTE PRÉ-ADOLESCENTE - CENTRE HOSPITALIER DE PLAISIR**

220, rue Mansart  
78370 Plaisir  
01 30 79 85 00



**CATTG ENFANTS  
SAINT-CYR-L'ÉCOLE -  
CENTRE HOSPITALIER DE PLAISIR**

1, rue de l'Abbaye  
78210 Saint-Cyr-l'École  
01 30 07 26 02

**CMP SAINT-CYR-L'ÉCOLE -  
CENTRE HOSPITALIER DE PLAISIR**

1, rue de l'Abbaye  
78210 Saint-Cyr-l'École  
01 30 07 25 70

**HDJ ENFANTS SAINT-CYR-L'ÉCOLE -  
CENTRE HOSPITALIER DE PLAISIR**

1, rue de l'Abbaye  
78210 Saint-Cyr-l'École  
01 30 07 26 02

**HDJ UNITED -  
CENTRE HOSPITALIER DE PLAISIR**

1, rue de l'Abbaye  
78210 Saint-Cyr-l'École  
01 30 07 26 00

**ULYSSE UNITÉ D'ENSEIGNEMENT -  
CENTRE HOSPITALIER DE PLAISIR**

1, rue de l'Abbaye  
78210 Saint-Cyr-l'École  
01 30 07 26 46

**INTERSECTORIEL**

Secteurs 78104 78105

**UNITÉ PARENTS-BÉBÉS COLIBRY -  
CENTRE HOSPITALIER DE PLAISIR**

1, rue de l'Abbaye  
78210 Saint-Cyr-l'École  
01 30 07 27 00

Secteurs 78104 78105 78106

**CENTRE D'ACCUEIL DE JOUR  
KINTSUGI -  
CENTRE HOSPITALIER DE VERSAILLES**

177, rue de Versailles  
78150 Le Chesnay-Rocquencourt  
01 39 63 80 41

**CONSULTATION RAPIDE  
D'ÉVALUATION ET D'ORIENTATION  
PÉDOPSYCHIATRIQUE -  
CENTRE HOSPITALIER DE VERSAILLES**

177, rue de Versailles  
78150 Le Chesnay-Rocquencourt  
01 39 63 87 89

**UNITÉ D'ÉVALUATION  
DES TROUBLES COGNITIFS  
ET AFFECTIFS UETDCA -  
CENTRE HOSPITALIER DE VERSAILLES**

88, rue de la Bonne Aventure  
78000 Versailles  
01 39 63 84 50

Secteurs 78101 78102 78103 78104  
78105 78106 78107

**PLATEFORME DE COORDINATION  
ET D'ORIENTATION PCO  
DES YVELINES 0-6 ANS -  
CENTRE HOSPITALIER DE VERSAILLES**

9, rue d'Artois  
78000 Versailles  
01 39 63 91 08

**PLATEFORME DE COORDINATION  
ET D'ORIENTATION PCO  
DES YVELINES 7-12 ANS -  
CENTRE HOSPITALIER DE VERSAILLES**

9, rue d'Artois  
78000 Versailles  
01 39 63 91 08

**SOINS ET ACCOMPAGNEMENTS  
NON SECTORISÉS****CMPP HOUDAN -  
SAUVEGARDE DES YVELINES**

17, route de Bû  
78550 Houdan  
01 30 46 82 10

**SESSAD HOUDAN -  
SAUVEGARDE DES YVELINES**

17, route de Bû  
78550 Houdan  
01 30 46 82 34

**CMPP LES CLAYES-SOUS-BOIS -  
ARISSE**

29, chemin des Vignes  
78340 Les Clayes-sous-Bois  
01 30 55 26 12

**SESSAD RENÉ FONTAINE -  
ENTRAIDE UNION**

1, rue des Entrepreneurs  
78340 Les Clayes-sous-Bois  
01 30 55 38 17

**SESSAD AIDERA 78 - AEIDF**

3, rue de Verdun  
78590 Noisy-le-Roi  
01 30 45 13 38

**SESSAD LE PATIO -  
CENTRE HOSPITALIER DE PLAISIR**

30, rue Marc Laurent  
78370 Plaisir  
01 30 79 57 57

**UNITÉ MOBILE  
INTERDÉPARTEMENTALE  
UMI-OUEST -  
CENTRE HOSPITALIER DE PLAISIR**

2, avenue de Saint-germain  
78370 Plaisir  
01 30 81 85 45

**EMP L'ESCABELLE -  
CENTRE HOSPITALIER DE PLAISIR**

220, rue Mansart  
78370 Plaisir  
01 30 79 18 62

**EMP HORIZONS -  
CENTRE HOSPITALIER DE PLAISIR**

2, rue le Nôtre  
78210 Saint-Cyr-l'École  
01 30 07 27 20

**Rambouillet  
et communes à proximité**

Ablis, Allainville, Auffargis, Bazoches-sur-Guyonne, Boinville-le-Gaillard, Bonnelles, Bullion, Cernay-la-Ville, Chevreuse, Choisel, Clairefontaine-en-Yvelines, Coignières, Dampierre-en-Yvelines, Élancourt, Émancé, Gambaiseuil, Gazeran, Guyancourt, Hermeray, Jouars-Pontchartrain, La Boissière-École, La Celle-les-Bordes, La Verrière, Le Mesnil-Saint-Denis, Le Perray-en-Yvelines, Le Tremblay-sur-Mauldre, Les Bréviaires, Les Essarts-le-Roi, Les Mesnuls, Lévis-Saint-Nom, Longvilliers, Mareil-le-Guyon, Maurepas, Milon-la-Chapelle, Mittainville, Montfort-l'Amaury, Montigny-le-Bretonneux, Orcemont, Orphin, Orsonville, Paray-Douville, Poigny-la-Forêt, Ponthévrard, Prunay-en-Yvelines, Raizeux, Rambouillet, Rochefort-en-Yvelines, Senlis, Sonchamp, Saint-Arnoult-en-Yvelines, Saint-Forget, Saint-Hilarion, Saint-Lambert, Saint-Léger-en-Yvelines, Saint-Martin-de-Bréthencourt, Saint-Rémy-l'Honoré, Saint-Rémy-lès-Chevreuse, Sainte-Mesme, Trappes, Vieille-Église-en-Yvelines

**SOINS SECTORISÉS**

Secteur 78105

**CATTG MAUREPAS -  
CENTRE HOSPITALIER DE PLAISIR**

5, allée du Bourbonnais  
78310 Maurepas  
01 30 50 09 15

**CMP MAUREPAS -  
CENTRE HOSPITALIER DE PLAISIR**

5, allée du Bourbonnais  
78310 Maurepas  
01 30 50 09 15

**HDJ ENFANTS MAUREPAS -  
CENTRE HOSPITALIER DE PLAISIR**

2, square du Bazois  
78310 Maurepas  
01 30 81 85 64



### **CATTG ADOLESCENTS RAMBOUILLET - CENTRE HOSPITALIER DE PLAISIR**

5-7, rue Pierre et Marie Curie  
78120 Rambouillet  
01 34 57 43 10

### **CATTG ENFANTS RAMBOUILLET - CENTRE HOSPITALIER DE PLAISIR**

5-7, rue Pierre et Marie Curie  
78120 Rambouillet  
01 34 57 43 10

### **CMP RAMBOUILLET - CENTRE HOSPITALIER DE PLAISIR**

5-7, rue Pierre et Marie Curie  
78120 Rambouillet  
01 34 57 43 10

### **HDJ ENFANTS RAMBOUILLET - CENTRE HOSPITALIER DE PLAISIR**

5-7, rue Pierre et Marie Curie  
78120 Rambouillet  
01 34 57 43 30

### **INTERSECTORIEL**

Secteurs 78104 78105

### **UNITÉ PARENTS-BÉBÉS COLIBRY - CENTRE HOSPITALIER DE PLAISIR**

1, rue de l'Abbaye  
78210 Saint-Cyr-l'École  
01 30 07 27 00

Secteurs 78104 78105 78106

### **CENTRE D'ACCUEIL DE JOUR KINTSUGI - CENTRE HOSPITALIER DE VERSAILLES**

177, rue de Versailles  
78150 Le Chesnay-Rocquencourt  
01 39 63 80 41

### **CONSULTATION RAPIDE D'ÉVALUATION ET D'ORIENTATION PÉDOPSYCHIATRIQUE - CENTRE HOSPITALIER DE VERSAILLES**

177, rue de Versailles  
78150 Le Chesnay-Rocquencourt  
01 39 63 87 89

### **UNITÉ D'ÉVALUATION DES TROUBLES COGNITIFS ET AFFECTIFS UETDCA - CENTRE HOSPITALIER DE VERSAILLES**

88, rue de la Bonne Aventure  
78000 Versailles  
01 39 63 84 50

Secteurs 78101 78102 78103 78104  
78105 78106 78107

### **PLATEFORME DE COORDINATION ET D'ORIENTATION PCO DES YVELINES 0-6 ANS - CENTRE HOSPITALIER DE VERSAILLES**

9, rue d'Artois  
78000 Versailles  
01 39 63 91 08

### **PLATEFORME DE COORDINATION ET D'ORIENTATION PCO DES YVELINES 7-12 ANS - CENTRE HOSPITALIER DE VERSAILLES**

9, rue d'Artois  
78000 Versailles  
01 39 63 91 08

### **SOINS ET ACCOMPAGNEMENTS NON SECTORISÉS**

#### **IME LE CASTEL - HESTIA 78**

8, rue de l'Église  
78125 Gazeran  
01 61 08 66 20

#### **IME ALPHÉE - ARISSE**

9, rue Lino Ventura  
78280 Guyancourt  
01 61 37 26 41

#### **PÔLE PÉDOPSYCHIATRIE - INSTITUT MGEN DE LA VERRIÈRE**

Avenue de Montfort  
78320 Le Mesnil-Saint-Denis  
01 39 38 77 00

**SESSAD LE PERRAY-EN-YVELINES -  
LA SAUVEGARDE DES YVELINES**

26-28, rue du Chemin Vert  
78610 Le Perray-en-Yvelines  
01 34 83 02 13

**CENTRE D'ACCUEIL FAMILIAL  
SPÉCIALISÉ CAFS -  
LES TOUT PETITS**

61, rue Neuve  
78490 Les Mesnuls  
01 34 86 85 09

**SESSAD LE LOGIS - AVVEJ**

1, place Charles de Gaulle  
78180 Montigny-le-Bretonneux  
01 61 38 27 90

**URGENCES PÉDIATRIQUES -  
CENTRE HOSPITALIER  
DE RAMBOUILLET**

5-7, rue Pierre et Marie Curie  
78120 Rambouillet  
01 34 83 68 44

**PAEJ RAMBOUILLET -  
USINE À CHAPEAUX**

32, rue Gambetta  
78120 Rambouillet  
01 30 88 89 12

**CAMSP RAMBOUILLET -  
CENTRE HOSPITALIER  
DE VERSAILLES**

72, rue de l'Étang de la Tour  
78120 Rambouillet  
01 39 63 91 33

**ITEP LE LOGIS - AVVEJ**

7, rue du Moulin  
78470 Saint-Lambert  
01 39 44 88 20

**CAMSP TRAPPES - CENTRE  
HOSPITALIER DE VERSAILLES**

Avenue des Bouleaux  
78190 Trappes  
01 39 63 87 25

**CMPP TRAPPES - ARISSÉ**

9-13, rue de Maryse Bastié  
78190 Trappes  
01 30 50 46 59

**ITEP LA BOISSIÈRE - AIES**

18, rue Victorien Sardou  
78190 Trappes  
01 30 16 08 70

**MDA 78 SUD ANTENNE TRAPPES**

3, place de la Mairie  
78190 Trappes  
06 61 81 88 02

**SESSAD LA BOISSIÈRE - AIES**

28 bis, avenue de la Boissière  
78190 Trappes  
01 61 06 21 10



## Versailles et communes à proximité

Buc, Châteaufort, Jouy-en-Josas,  
La Celle-Saint-Cloud, Le Chesnay-  
Rocquencourt, Les Loges-en-Josas,  
Magny-les-Hameaux, Toussus-le-Noble,  
Vélizy-Villacoublay, Versailles,  
Viroflay, Voisins-le-Bretonneux

### SOINS SECTORISÉS

Secteur 78106

#### CATTG VERSAILLES - CENTRE HOSPITALIER DE VERSAILLES

88, rue de la Bonne Aventure  
78000 Versailles  
01 39 63 84 50

#### CMP ADOLESCENTS MAISON DESPAGNE - CENTRE HOSPITALIER DE VERSAILLES

50, rue Berthier  
78000 Versailles  
01 39 63 87 90

#### CMP ENFANTS MAISON DESPAGNE - CENTRE HOSPITALIER DE VERSAILLES

50, rue Berthier  
78000 Versailles  
01 39 63 90 90

### INTERSECTORIEL

Secteurs 78104 78105 78106

#### CENTRE D'ACCUEIL DE JOUR KINTSUGI - CENTRE HOSPITALIER DE VERSAILLES

177, rue de Versailles  
78150 Le Chesnay-Rocquencourt  
01 39 63 80 41

#### CONSULTATION RAPIDE D'ÉVALUATION ET D'ORIENTATION PÉDOPSYCHIATRIQUE - CENTRE HOSPITALIER DE VERSAILLES

177, rue de Versailles  
78150 Le Chesnay-Rocquencourt  
01 39 63 87 89

#### UNITÉ D'ÉVALUATION DES TROUBLES COGNITIFS ET AFFECTIFS UETDCA - CENTRE HOSPITALIER DE VERSAILLES

88, rue de la Bonne Aventure  
78000 Versailles  
01 39 63 84 50

Secteurs 78101 78102 78103 78104  
78105 78106 78107

#### PLATEFORME DE COORDINATION ET D'ORIENTATION PCO DES YVELINES 0-6 ANS - CENTRE HOSPITALIER DE VERSAILLES

9, rue d'Artois  
78000 Versailles  
01 39 63 91 08

#### PLATEFORME DE COORDINATION ET D'ORIENTATION PCO DES YVELINES 7-12 ANS - CENTRE HOSPITALIER DE VERSAILLES

9, rue d'Artois  
78000 Versailles  
01 39 63 91 08

## SOINS ET ACCOMPAGNEMENTS NON SECTORISÉS

### CMP BUC - ARISSE

8, place Albert Calmette  
78530 Buc  
01 39 56 11 82

### CENTRE THÉRAPEUTIQUE DE JOUR HENRI DUCHÊNE - ARISSE

12, chemin de la Butte au Beurre  
78350 Jouy-en-Josas  
01 39 45 20 72

### SESSAD EPSIS - ARISSE

55, rue Allavoine  
78350 Jouy-en-Josas  
01 39 46 36 83

### CMPP CHARLES PERRAULT - AMPP VIALA

7 Mail de l'Europe  
78170 La Celle-Saint-Cloud  
01 39 18 46 80

### URGENCES PÉDIATRIQUES - CENTRE HOSPITALIER DE VERSAILLES

177, rue de Versailles  
78150 Le Chesnay-Rocquencourt  
01 39 63 83 33

### PREVAL PEDIATED - CENTRE HOSPITALIER DE VERSAILLES

177, rue de Versailles  
78150 Le Chesnay-Rocquencourt  
01 39 63 97 53

### UNITÉ PÉDOPSYCHIATRIQUE DE LIAISON INTRA-HOSPITALIÈRE EN PÉRINATALITÉ - CENTRE HOSPITALIER DE VERSAILLES

177, rue de Versailles  
78150 Le Chesnay-Rocquencourt  
01 39 63 82 14

### CAMSP VERSAILLES - CENTRE HOSPITALIER DE VERSAILLES

50, rue Berthier  
78000 Versailles  
01 39 63 94 88

### CMPP VERSAILLES - ARISSE

24, rue du Maréchal Joffre  
78000 Versailles  
01 39 51 17 14

### DIPEA DISPOSITIF D'INTERVENTION PRÉCOCE EN AUTISME - CENTRE HOSPITALIER DE VERSAILLES

50, rue Berthier  
78000 Versailles  
01 39 63 85 27

### MDA 78 SUD ANTENNE VERSAILLES

2, passage Roche  
78000 Versailles  
01 39 63 85 78

### CMPP VIROFLAY - ARISSE

18, avenue des Combattants  
78220 Viroflay  
01 30 24 24 48

### CMPP VOISINS-LE-BRETONNEUX - SAUVEGARDE DES YVELINES

130, avenue Joseph Kessel  
78960 Voisins-le-Bretonneux  
01 30 55 14 24

### PCPE TRANSITION 78 - LES AMIS DE L'ATELIER

39, rue Renoir  
78960 Voisins-le-Bretonneux  
01 30 68 63 10



## Meulan-en-Yvelines, Les Mureaux et communes à proximité

Aubergenville, Aulnay-sur-Mauldre, Bazemont, Bouafle, Brueil-en-Vexin, Chapet, Crespières, Davron, Ecqueville, Épône, Évécquemont, Fiins-sur-Seine, Gaillon-sur-Montcient, Hardricourt, Herbeville, Jambville, Juziers, La Falaise, Lainville-en-Vexin, Les Alluets-le-Roi, Les Mureaux, Mareil-sur-Mauldre, Maule, Meulan-en-Yvelines, Mézières-sur-Seine, Mézy-sur-Seine, Montainville, Montalet-le-Bois, Morainvilliers, Nézel, Oinville-sur-Montcient, Sailly, Tessancourt-sur-Aubette, Vaux-sur-Seine, Verneuil-sur-Seine, Vernouillet

### SOINS SECTORISÉS

Secteur 78107

#### CMP AUBERGENVILLE - CHI MEULAN – LES MUREAUX

27, Grande Rue  
78410 Aubergenville  
01 30 95 50 89

#### CATTG LES MUREAUX - CHI MEULAN – LES MUREAUX

10, rue Ampère  
78130 Les Mureaux  
01 30 04 15 80

#### CMP LES MUREAUX - CHI MEULAN – LES MUREAUX

10, rue Ampère  
78130 Les Mureaux  
01 30 04 15 80

#### CMP MAULE - CHI MEULAN – LES MUREAUX

Allée des Vergers  
78580 Maule  
01 30 91 22 37

#### HDJ LA RENCONTRE - CHI DE MEULAN – LES MUREAUX

9, boulevard de la Montcient  
78250 Meulan-en-Yvelines  
01 30 22 44 33

### INTERSECTORIEL

Secteurs 78101 78102 78103 78104  
78105 78106 78107

#### PLATEFORME DE COORDINATION ET D'ORIENTATION PCO DES YVELINES 0-6 ANS - CENTRE HOSPITALIER DE VERSAILLES

9, rue d'Artois  
78000 Versailles  
01 39 63 91 08

#### PLATEFORME DE COORDINATION ET D'ORIENTATION PCO DES YVELINES 7-12 ANS - CENTRE HOSPITALIER DE VERSAILLES

9, rue d'Artois  
78000 Versailles  
01 39 63 91 08

### SOINS ET ACCOMPAGNEMENTS NON SECTORISÉS

#### BUREAU INFORMATION JEUNESSE - LES MUREAUX

38, avenue Paul Raoult  
78130 Les Mureaux  
01 30 91 39 34

#### CAMSP DES MUREAUX - HANDI VAL DE SEINE

3, rue Charles Tillon  
78130 Les Mureaux  
01 34 74 44 99

#### CENTRE D'ACCUEIL FAMILIAL SPÉCIALISÉ CAFS JEANNE CHEVILLOTTE - SAUVEGARDE DES YVELINES

4, rue de Poissy  
78130 Les Mureaux  
01 34 92 45 90

#### IME ALFRED BINET - HANDI VAL DE SEINE

6, rue des Gros Murs  
78130 Les Mureaux  
01 34 74 01 24

**ITEP ENFANTS  
JEANNE CHEVILLOTTE -  
SAUVEGARDE DES YVELINES**

4, rue de Poissy  
78130 Les Mureaux  
01 34 92 45 90

**PAEJ LE RESAA -  
CCAS DES MUREAUX**

Place de la Libération  
78130 Les Mureaux  
06 30 49 05 58

**SESSAD ANDRÉ LARCHE -  
HANDI VAL DE SEINE**

4, rue des Gros Murs  
78130 Les Mureaux  
01 30 22 35 30

**SESSAD JEANNE CHEVILLOTTE -  
SAUVEGARDE DES YVELINES**

4, rue de Poissy  
78130 Les Mureaux  
01 34 92 45 90

**PAEJ LES MUREAUX**

Place de la Libération  
78130 Les Mureaux  
06 30 49 05 58

**CENTRE HOSPITALIER  
INTERCOMMUNAL  
MEULAN – LES MUREAUX**

1, rue du Fort  
78250 Meulan-en-Yvelines  
01 30 91 85 00

**ITEP ADOLESCENTS  
JEANNE CHEVILLOTTE -  
SAUVEGARDE DES YVELINES**

9, place des Pénitents  
78250 Meulan-en-Yvelines  
01 34 92 61 90

**CMPP PAUL KLEE - AMPP VIALA**

76, allée des Résédas  
78540 Vernouillet  
01 39 65 61 84

**CENTRE SOCIAL ESPACE  
DES RÉSÉDAS VERNOUILLET**

75, allée des Résédas  
78540 Vernouillet  
01 39 11 83 08







**2.**  
**ADULTES**  
**(18 ANS ET +)**

## 2. ADULTES (18 ANS et +)

### 49 ORGANISATION DES SOINS

51 Qu'est-ce qu'un secteur de psychiatrie ?

54 Carte des secteurs de psychiatrie

### 57 URGENCES PSYCHIATRIQUES

59 Carte des urgences psychiatriques des Yvelines

60 Services d'accueil des urgences psychiatriques des Yvelines

### 63 OFFRE DE SOINS ET D'ACCOMPAGNEMENTS CLASSÉE PAR ZONE DE PROXIMITÉ

Par commune

#### 66 MANTES-LA-JOLIE ET COMMUNES À PROXIMITÉ - 78G01

Andelu, Arnouville-lès-Mantes, Auffreville-Brasseuil, Bennecourt, Blaru, Boinville-en-Mantois, Boinvilliers, Boissy-Mauvoisin, Bonnières-sur-Seine, Breuil-Bois-Robert, Bréval, Buchelay, Chaufour-lès-Bonnières, Courgent, Cravent, Dammartin-en-Serve, Favrieux, Flacourt, Flins-Neuve-Église, Fontenay-Mauvoisin, Freneuse, Gommecourt, Goussonville, Guerville, Jouy-Mauvoisin, Jumeauville, La Villeneuve-en-Chevrie, Le Tertre-Saint-Denis, Limetz-Villez, Lommoye, Longnes, Magnanville, Mantes-la-Jolie, Ménéville, Méricourt, Moisson, Mondreville, Montchauvet, Mousseaux-sur-Seine, Mulcent, Neauphlette, Notre-Dame-de-la-Mer, Perdreauville, Rolleboise, Rosay, Rosny-sur-Seine, Saint-Illiers-la-Ville, Saint-Illiers-le-Bois, Septeuil, Soindres, Vert, Villette

#### 68 MANTES-LA-VILLE ET COMMUNES À PROXIMITÉ - 78G02

Drocourt, Follainville-Dennemont, Fontenay-Saint-Père, Gargenville, Guernes, Guitrancourt, Issou, Limay, Mantes-la-Ville, Porcheville, Saint-Martin-la-Garenne

#### 69 MEULAN-EN-YVELINES ET COMMUNES À PROXIMITÉ - 78G03

Aubergenville, Aulnay-sur-Mauldre, Bazemont, Bouafle, Brueil-en-Vexin, Ecquevilly, Épône, Flins-sur-Seine, Gaillon-sur-Montcient, Hardricourt, Herbeville, Jambville, Juziers, La Falaise, Lainville-en-Vexin, Mareil-sur-Mauldre, Maule, Meulan-en-Yvelines, Mézières-sur-Seine, Mézy-sur-Seine, Montainville, Montalet-le-Bois, Nézel, Oinville-sur-Montcient, Sailly

#### 71 ANDRÉSY, CHANTELOUP-LES-VIGNES, CONFLANS-SAINTE-HONORINE, MAURECOURT, TRIEL-SUR-SEINE - 78G04

#### 73 POISSY ET COMMUNES À PROXIMITÉ - 78G05

Achères, Carrières-sous-Poissy, Médan, Orgeval, Poissy, Villennes-sur-Seine

#### 74 AIGREMONT, CHAMBOURCY, MAREIL-MARLY, LE PECQ, SAINT-GERMAIN-EN-LAYE - 78G06

- 75 **MAISONS-LAFFITTE ET COMMUNES À PROXIMITÉ** - 78G07  
Bougival, L'Étang-la-Ville, Le Mesnil-le-Roi, Le Port-Marly, Louveciennes, Maisons-Laffitte, Marly-le-Roi
- 77 **HOUILLES, SARTROUVILLE** - 78G08
- 78 **CARRIÈRES-SUR-SEINE, CHATOU, CROISSY-SUR-SEINE, MONTESSON, LE VÉSINET** - 78G09
- 80 **LES MUREAUX ET COMMUNES À PROXIMITÉ** - 78G10  
Chapet, Crespières, Davron, Évecquemont, Les Alluets-le-Roi, Les Mureaux, Morainvilliers, Tessancourt-sur-Aubette, Vaux-sur-Seine, Verneuil-sur-Seine, Vernouillet
- 82 **SAINT-CYR-L'ÉCOLE ET COMMUNES À PROXIMITÉ** - 78G11  
Bailly, Bois-d'Arcy, Chavenay, Feucherolles, Fontenay-le-Fleury, La Celle-Saint-Cloud, Noisy-le-Roi, Rennemoulin, Saint-Cyr-l'École, Saint-Nom-la-Bretèche
- 83 **PLAISIR ET COMMUNES À PROXIMITÉ** - 78G12  
Adainville, Auteuil, Autouillet, Bazainville, Béhoust, Beynes, Boissets, Boissy-sans-Avoir, Bourdonné, Civry-la-Forêt, Condé-sur-Vesgre, Dannemarie, Flexanville, Galluis, Gambais, Garancières, Goupillières, Grandchamp, Gressey, Grosrouvre, Hargeville, Houdan, La Hauteville, La Queue-les-Yvelines, Le Tartre-Gaudran, Les Clayes-sous-Bois, Marcq, Maulette, Méré, Millemont, Neauphle-le-Château, Neauphle-le-Vieux, Orgerus, Orvilliers, Osmoy, Plaisir, Prunay-le-Temple, Richebourg, Saint-Germain-de-la-Grange, Saint-Martin-des-Champs, Saulx-Marchais, Tacoignières, Thiverval-Grignon, Thoiry, Tilly, Vicq, Villepreux, Villiers-le-Mahieu, Villiers-Saint-Frédéric
- 85 **VÉLIZY-VILLACOUBLAY ET COMMUNES À PROXIMITÉ** - 78G14  
Buc, Châteaufort, Jouy-en-Josas, Les Loges-en-Josas, Magny-les-Hameaux, Toussus-le-Noble, Vélizy-Villacoublay, Viroflay, Voisins-le-Bretonneux
- 87 **ÉLANCOURT ET COMMUNES À PROXIMITÉ** - 78G15  
Bazoches-sur-Guyonne, Coignières, Élancourt, Jouars-Pontchartrain, La Verrière, Le Mesnil-Saint-Denis, Le Tremblay-sur-Mauldre, Les Mesnuls, Lévis-Saint-Nom, Mareil-le-Guyon, Maurepas, Montfort-l'Amaury, Saint-Rémy-l'Honoré
- 88 **RAMBOUILLET ET COMMUNES À PROXIMITÉ** - 78G16  
Ablis, Allainville, Auffargis, Boinville-le-Gaillard, Bonnelles, Bullion, Cernay-la-Ville, Chevreuse, Choisel, Clairefontaine-en-Yvelines, Dampierre-en-Yvelines, Émancé, Gambaiseuil, Gazeran, Hermeray, La Boissière-École, La Celle-les-Bordes, Le Perray-en-Yvelines, Les Bréviaires, Les Essarts-le-Roi, Longvilliers, Milon-la-Chapelle, Mittainville, Orcemont, Orphin, Orsonville, Paray-Douaville, Poigny-la-Forêt, Ponthévrard, Prunay-en-Yvelines, Raizeux, Rambouillet, Rochefort-en-Yvelines, Saint-Arnoult-en-Yvelines, Saint-Forget, Saint-Hilarion, Saint-Lambert, Saint-Léger-en-Yvelines, Saint-Martin-de-Bréthencourt, Saint-Rémy-lès-Chevreuse, Sainte-Mesme, Senlis, Sonchamp, Vieille-Église-en-Yvelines
- 90 **LE CHESNAY-ROCQUENCOURT, VERSAILLES** - 78G17
- 92 **GUYANCOURT, MONTIGNY-LE-BRETONNEUX, TRAPPES** - 78G18





## Organisation des soins

## ORGANISATION DES SOINS

- 51 Qu'est-ce qu'un secteur de psychiatrie ?
- 54 Carte des secteurs de psychiatrie

## QU'EST-CE QU'UN SECTEUR DE PSYCHIATRIE ?

### En France, les services publics de psychiatrie sont sectorisés.

La plupart des services publics de psychiatrie participent à la sectorisation psychiatrique. Dans chaque département, plusieurs équipes pluridisciplinaires (les équipes de secteur) assurent l'accueil et la prise en charge de la population souffrant de troubles psychiques<sup>1</sup>.

Chaque équipe dispense et coordonne l'ensemble des soins et services nécessaires aux besoins de santé mentale : prévention, soins, soins post-aigus et réadaptation. Elles garantissent la continuité de la prise en charge des personnes, au plus près de leur domicile.

Chaque secteur peut disposer de plusieurs lieux de soins, répartis sur son territoire et proposant différents types de soins : centre médico-psychologique (consultations, orientation), hôpital de jour, centre d'accueil et de crise, centre d'activités thérapeutiques et de temps de groupe, centre de soins post-aigus, appartement thérapeutique, consultation spécialisée et unité d'hospitalisation<sup>2</sup>. Chaque service de psychiatrie est rattaché administrativement à un hôpital.

La taille, les moyens et le type de soins des services sont très variables.

### Quatre principes de base s'appliquent à la sectorisation psychiatrique<sup>3</sup> :

- La garantie, au sein d'une aire géographique donnée, de l'accès et de la continuité des soins au plus près du lieu de vie de la personne.
- La désignation du secteur psychiatrique dépend de l'adresse du domicile de la personne.
- En l'absence de domicile stable, la sectorisation psychiatrique ne doit pas être un frein à l'accès et à la continuité des soins.
- Toute personne « faisant l'objet de soins psychiatriques » ou sa famille dispose du droit de s'adresser au praticien ou à l'équipe de santé mentale, publique ou privée, de son choix, tant à l'intérieur qu'à l'extérieur du secteur correspondant à son lieu de résidence.

<sup>1</sup> Initialement, chaque département était divisé en secteurs géo-démographiques, d'environ 70 000 habitants pour les secteurs adultes (et 210 000 habitants pour les secteurs enfants-adolescents).

<sup>2</sup> Le 4 juillet 2025, un arrêté ministériel relatif à la définition des modes de prise en charge en psychiatrie est venu préciser et renommer les structures de soins. Ainsi, les CATTP deviennent les CATTG, et les centres de posture prennent désormais le nom de CeSPA.

<sup>3</sup> Note relative aux principes généraux en matière de sectorisation psychiatrie des patients en Ile-de-France, ARS Ile-de-France, 3 juillet 2023.

## Les Yvelines sont divisées en 17 secteurs de psychiatrie pour adulte **(Carte 3)**

Chaque secteur est rattaché administrativement à l'un des sept établissements de santé (ES) suivants :

### → Centre hospitalier de Mantes-la-Jolie

**2 secteurs : 78G01, 78G02**

Andelu, Arnouville-lès-Mantes, Auffreville-Brasseuil, Bennecourt, Blaru, Boinville-en-Mantois, Boinvilliers, Boissy-Mauvoisin, Bonnières-sur-Seine, Breuil-Bois-Robert, Bréval, Buchelay, Chaufour-lès-Bonnières, Courgent, Cravent, Dammartin-en-Serve, Drocourt, Favrieux, Flacourt, Flins-Neuve-Église, Follainville-Dennemont, Fontenay-Mauvoisin, Fontenay-Saint-Père, Freneuse, Gargenville, Gommecourt, Goussonville, Guernes, Guerville, Guitrancourt, Issou, Notre-Dame-de-la-Mer, Jouy-Mauvoisin, Jumeauville, Limay, Limetz-Ville, Lommoye, Longnes, Magnanville, Mantes-la-Jolie, Mantes-la-Ville, Ménerville, Méricourt, Moisson, Mondreville, Montchauvet, Mousseaux-sur-Seine, Mulcent, Neauphlette, Perdreauville, Porcheville, Rolleboise, Rosay, Rosny-sur-Seine, Saint-Illiers-la-Ville, Saint-Illiers-le-Bois, Saint-Martin-la-Garenne, Septeuil, Soindres, Le Tertre-Saint-Denis, Vert, La Villeneuve-en-Chevrie, Villette

### → Centre hospitalier intercommunal de Poissy – Saint-Germain-en-Laye

**3 secteurs : 78G04, 78G05, 78G06**

Achères, Aigremont, Andrézy, Carrières-sous-Poissy, Chambourcy, Chanteloup-les-Vignes, Conflans-Sainte-Honorine, Mareil-Marly, Maurecourt, Médan, Orgeval, Le Pecq, Poissy, Saint-Germain-en-Laye, Triel-sur-Seine, Villennes-sur-Seine

### → Centre hospitalier intercommunal de Meulan – Les Mureaux

**2 secteurs : 78G03, 78G10**

Les Alluets-le-Roi, Aubergenville, Aulnay-sur-Mauldre, Bazemont, Bouafle, Brueil-en-Vexin, Chapet, Crespières, Davron, Ecquevilly, Épône, Évèquemont, La Falaise, Flins-sur-Seine, Gaillon-sur-Montcient, Hardricourt, Herbeville, Jambville, Juziers, Lainville-en-Vexin, Mareil-sur-Mauldre, Maule, Meulan-en-Yvelines, Mézières-sur-Seine, Mézy-sur-Seine, Montainville, Montalet-le-Bois, Morainvilliers, Les Mureaux, Nézél, Oinville-sur-Montcient, Saily, Tessancourt-sur-Aubette, Vaux-sur-Seine, Verneuil-sur-Seine, Vernouillet

### → Centre hospitalier Théophile Roussel

**3 secteurs : 78G07, 78G08, 78G09**

Bougival, Carrières-sur-Seine, Chatou, Croissy-sur-Seine, L'Étang-la-Ville, Houilles, Louveciennes, Maisons-Laffitte, Marly-le-Roi, Le Mesnil-le-Roi, Montesson, Le Port-Marly, Sartrouville, Le Vésinet

### → Centre hospitalier de Plaisir

**5 secteurs : 78G11, 78G12, 78G14, 78G16, 78G18**

Ablis, Adainville, Allainville, Auffargis, Auteuil, Autouillet, Bailly, Bazainville, Béhoust, Beynes, Boinville-le-Gaillard, Bois-d'Arcy, Boissets, La Boissière-École, Boissy-sans-Avoir, Bonnelles, Bourdonné, Les Bréviaires, Buc, Bullion, La Celle-les-Bordes, La Celle-Saint-Cloud, Cernay-la-Ville, Châteaufort, Chavenay, Chevreuse, Choisel, Civry-la-Forêt, Clairefontaine-en-Yvelines, Les Clayes-sous-Bois, Condé-sur-Vesgre, Dampierre-en-Yvelines, Dannemarie, Émancé, Les Essarts-le-Roi, Feucherolles, Flexanville, Fontenay-le-Fleury, Galluis, Gambais, Gambaiseuil,

Garancières, Gazeran, Goupillières, Grandchamp, Gressey, Grosrouvre, Guyancourt, Hargeville, La Hauteville, Hermeray, Houdan, Jouy-en-Josas, Les Loges-en-Josas, Longvilliers, Magny-les-Hameaux, Marcq, Maulette, Méré, Millemont, Milon-la-Chapelle, Mittainville, Montigny-le-Bretonneux, Neauphle-le-Château, Neauphle-le-Vieux, Noisy-le-Roi, Orcemont, Orgerus, Orphin, Orsonville, Orvilliers, Osmoy, Paray-Douaville, Le Perray-en-Yvelines, Plaisir, Poigny-la-Forêt, Ponthévrard, Prunay-le-Temple, Prunay-en-Yvelines, La Queue-les-Yvelines, Raizeux, Rambouillet, Rennemoulin, Richebourg, Rochefort-en-Yvelines, Saint-Arnoult-en-Yvelines, Saint-Cyr-l'École, Saint-Forget, Saint-Germain-de-la-Grange, Saint-Hilarion, Saint-Lambert, Saint-Léger-en-Yvelines, Saint-Martin-de-Bréthencourt, Saint-Martin-des-Champs, Sainte-Mesme, Saint-Nom-la-Bretèche, Saint-Rémy-lès-Chevreuse, Saulx-Marchais, Senlis, Sonchamp, Tacoignières, Le Tartre-Gaudran, Thiverval-Grignon, Thoiry, Tilly, Toussus-le-Noble, Trappes, Vélizy-Villacoublay, Vicq, Vieille-Église-en-Yvelines, Villepreux, Villiers-le-Mahieu, Villiers-Saint-Frédéric, Viroflay, Voisins-le-Bretonneux

### → Institut MGEN de La Verrière

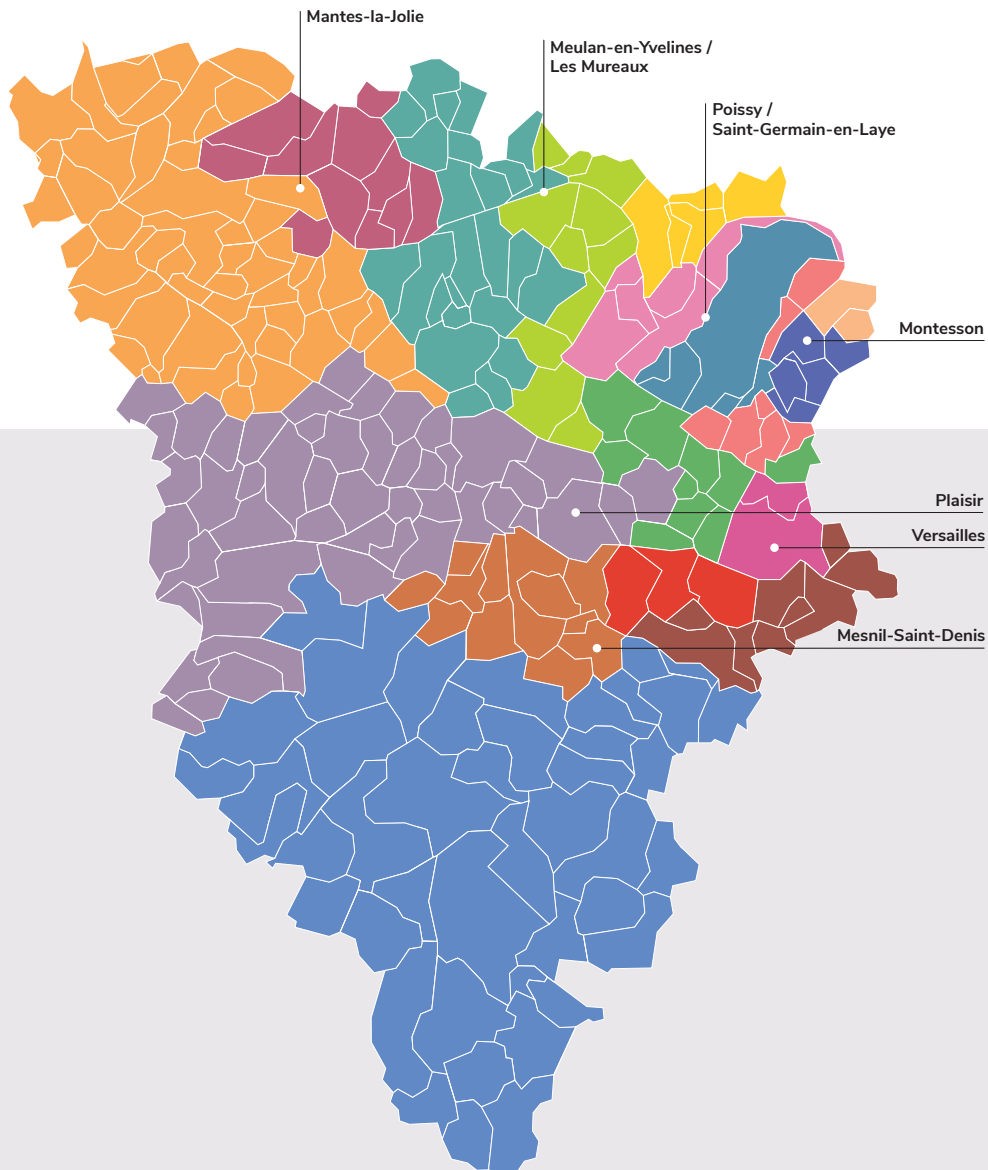
**1 secteur : 78G15**




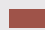



Bazoches-sur-Guyonne, Coignières, Élancourt, Jouars-Pontchartrain, Lévis-Saint-Nom, Mareil-le-Guyon, Maurepas, Le Mesnil-Saint-Denis, Les Mesnuls, Montfort-l'Amaury, Le Tremblay-sur-Mauldre, La Verrière, Saint-Rémy-l'Honoré

### → Centre hospitalier de Versailles

**1 secteur : 78G17**

Le Chesnay-Rocquencourt, Versailles



**CARTE 3****Les 17 secteurs de psychiatrie pour adultes  
et leur rattachement hospitalier****Centre hospitalier  
de Mantes-la-Jolie** 77G01 77G02**Centre hospitalier  
intercommunal  
de Poissy –  
Saint-Germain-en-Laye** 77G04 77G05 77G06**Centre hospitalier  
intercommunal  
de Meulan – Les Mureaux** 78G03 78G10**Centre hospitalier  
Théophile Roussel** 78G07 78G08 78G09**Centre hospitalier  
de Plaisir** 78G11 78G12 78G14 78G16 78G18**Institut MGEN  
de La Verrière** 78G15**Centre hospitalier  
de Versailles** 78G17





## Urgences psychiatriques

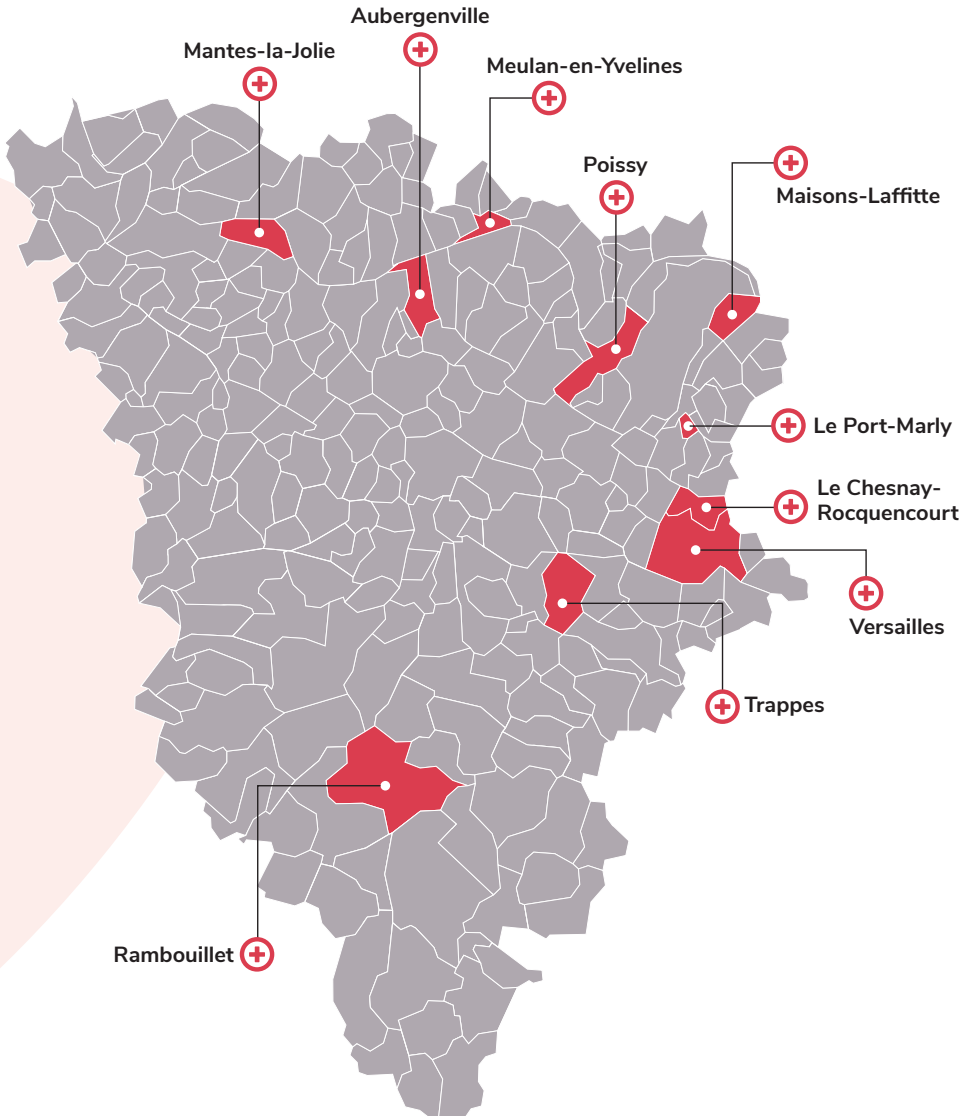
## URGENCES PSYCHIATRIQUES

- 59 **Carte des urgences psychiatriques des Yvelines**
- 60 **Services d'accueil des urgences psychiatriques des Yvelines**



# CARTE DES URGENCES PSYCHIATRIQUES DES YVELINES

CARTE 4





## SERVICES D'ACCUEIL DES URGENCES PSYCHIATRIQUES DES YVELINES

Certains services sont implantés dans les hôpitaux généraux ; ils permettent la prise en charge de toutes les urgences (somatiques et psychiatriques) au plus près du domicile de la personne. **[Carte 4]**

### Centre hospitalier de Versailles

#### Urgences psychiatriques

177, rue de Versailles - 78150 Le Chesnay-Rocquencourt

**01 39 63 91 33**

### Centre hospitalier de Mantes-la-Jolie

#### Urgences généralistes adossées à des lits de psychiatrie

2, boulevard Sully - 78200 Mantes-la-Jolie

**01 34 97 40 00**

### Centre hospitalier intercommunal de Poissy – Saint-Germain-en-Laye

#### Urgences généralistes adossées à des lits de psychiatrie

10, rue du Champ Gaillard - 78300 Poissy

**01 39 27 40 50**

### Centre hospitalier intercommunal de Meulan – Les Mureaux

#### Urgences généralistes adossées à des lits de psychiatrie

1, rue du Fort - 78250 Meulan-en-Yvelines

**01 30 22 40 40**

### Centre hospitalier de Rambouillet

#### Urgences

5-7, rue Pierre et Marie Curie - 78120 Rambouillet

**01 34 83 78 78**

### Centre hospitalier privé du Montgardé

#### Urgences

32, rue de Montgardé - 78140 Aubergenville

**01 30 95 52 00**

### Centre hospitalier privé de l'Europe

#### Urgences

9 bis, avenue de Saint-Germain - 78560 Le Port-Marly

**01 39 17 22 22**

### Hôpital privé de l'Ouest parisien

#### Urgences

14, avenue Castiglione Del Lago - 78190 Trappes

**01 86 86 78 78**

**Hôpital privé de Versailles****Urgences****01 30 97 33 33**

7 bis A, rue de la Porte de Buc - 78000 Versailles

**Hôpital privé de Parly 2****Urgences****08 25 74 35 05**

21, rue Moxouris - 78150 Le Chesnay-Rocquencourt

**Clinique de Maisons-Laffitte****Urgences****01 30 86 36 36**

19 bis, avenue Eglé - 78600 Maisons-Laffitte

**Structures répondant aux urgences psychiatriques  
pour l'ensemble des Yvelines****SAMU****15****Cellule d'urgence médico-psychologique 78 (CUMP 78)****Centre hospitalier de Versailles**

Rattachée au SAMU, elle intervient à l'occasion d'évènements exceptionnels (attentats, accidents graves).

**Centre psychiatrique d'orientation et d'accueil (CPOA)****Service d'urgence psychiatrique régional  
(à partir de 16 ans)****01 45 65 81 09**

1, rue Cabanis - 75014 Paris

**01 45 65 81 10**





**Ressources par commune**

## OFFRE DE SOINS ET D'ACCOMPAGNEMENTS CLASSÉE PAR ZONE DE PROXIMITÉ

Soins et  
accompagnements  
non  
sectorisés

Soins sectorisés  
Pages :

Intersectoriel

Pages :

Pages :

**MANTES-LA-JOLIE ET COMMUNES À PROXIMITÉ** **66** | **66** | **67** |

Andelu, Arnouville-lès-Mantes, Auffreville-Brasseuil, Bennecourt, Blaru, Boinville-en-Mantois, Boinvilliers, Boissy-Mauvoisin, Bonnières-sur-Seine, Breuil-Bois-Robert, Bréval, Buchelay, Chaufour-lès-Bonnières, Courgent, Cravent, Dammartin-en-Serve, Favrieux, Flacour, Flins-Neuve-Église, Fontenay-Mauvoisin, Freneuse, Gommecourt, Goussonville, Guerville, Jouy-Mauvoisin, Jumeauville, La Villeneuve-en-Chevrie, Le Tertre-Saint-Denis, Limetz-Ville, Lommoye, Longnes, Magnanville, Mantes-la-Jolie, Ménerville, Méricourt, Moisson, Mondreville, Montchauvet, Mousseaux-sur-Seine, Mulcent, Neauphlette, Notre-Dame-de-la-Mer, Perdreauville, Rolleboise, Rosay, Rosny-sur-Seine, Saint-Illiers-la-Ville, Saint-Illiers-le-Bois, Septeuil, Soindres, Vert, Villette

**MANTES-LA-VILLE ET COMMUNES À PROXIMITÉ** **68** | **68** | **69** |

Drocourt, Follainville-Dennemont, Fontenay-Saint-Père, Gargenville, Guernes, Guitrancourt, Issou, Limay, Mantes-la-Ville, Porcheville, Saint-Martin-la-Garenne

**MEULAN-EN-YVELINES ET COMMUNES À PROXIMITÉ** **69** | **69** | **70** |

Aubergenville, Aulnay-sur-Mauldre, Bazemont, Bouafle, Brueil-en-Vexin, Ecquevilly, Épône, Flins-sur-Seine, Gaillon-sur-Montcient, Hardricourt, Herbeville, Jambville, Juziers, La Falaise, Lainville-en-Vexin, Mareil-sur-Mauldre, Maule, Meulan-en-Yvelines, Mézières-sur-Seine, Mézy-sur-Seine, Montainville, Montalet-le-Bois, Nézel, Oinville-sur-Montcient, Sailly

**ANDRÉSY, CHANTELOUP-LES-VIGNES, CONFLANS-SAINTE-HONORINE,  
MAURECOURT, TRIEL-SUR-SEINE** **71** | **72** | **72** |

**POISSY ET COMMUNES À PROXIMITÉ** **73** | **73** | **74** |

Achères, Carrières-sous-Poissy, Médan, Orgeval, Poissy, Villennes-sur-Seine

**AIGREMONT, CHAMBOURCY, MAREIL-MARLY, LE PECQ,  
SAINT-GERMAIN-EN-LAYE** **74** | **74** | **75** |

**MAISONS-LAFFITTE ET COMMUNES À PROXIMITÉ** **75** | **75** |

Bougival, L'Étang-la-Ville, Le Mesnil-le-Roi, Le Port-Marly, Louveciennes, Maisons-Laffitte, Marly-le-Roi

**HOUILLES, SARTROUVILLE** **77** | **77** | **78** |

**CARRIÈRES-SUR-SEINE, CHATOU, CROISSY-SUR-SEINE,  
MONTESSON, LE VÉSINET** **78** | **78** | **79** |

### Psy Ile-de-France

Numéro vert d'information, d'orientation et d'écoute psychologique et psychiatrique  
pour tous les Franciliens : 01 48 00 48 00

	Soins sectorisés	Intersectoriel	Soins et accompagnements non sectorisés
	Pages :	Pages :	Pages :
<b>LES MUREAUX ET COMMUNES À PROXIMITÉ</b>	<b>80</b>	<b>80</b>	<b>81</b>
Chapet, Crespières, Davron, Évecquemont, Les Alluets-le-Roi, Les Mureaux, Morainvilliers, Tessancourt-sur-Aubette, Vaux-sur-Seine, Verneuil-sur-Seine, Vernouillet			
<b>SAINT-CYR-L'ÉCOLE ET COMMUNES À PROXIMITÉ</b>	<b>82</b>	<b>82</b>	<b>83</b>
Bailly, Bois-d'Arcy, Chavenay, Feucherolles, Fontenay-le-Fleury, La Celle-Saint-Cloud, Noisy-le-Roi, Rennemoulin, Saint-Cyr-l'École, Saint-Nom-la-Bretèche			
<b>PLAISIR ET COMMUNES À PROXIMITÉ</b>	<b>83</b>	<b>84</b>	<b>84</b>
Adainville, Auteuil, Autouillet, Bazainville, Béhoust, Beynes, Boissets, Boissy-sans-Avoir, Bourdonné, Civry-la-Forêt, Condé-sur-Vesgre, Dannemarie, Flexanville, Galluis, Gambais, Garancières, Goupillières, Grandchamp, Gressey, Grosrouvre, Hargeville, Houdan, La Hauteville, La Queue-les-Yvelines, Le Tartre-Gaudran, Les Clayes-sous-Bois, Marcq, Maulette, Méré, Millemont, Neauphle-le-Château, Neauphle-le-Vieux, Orgerus, Orvilliers, Osmoy, Plaisir, Prunay-le-Temple, Richebourg, Saint-Germain-de-la-Grange, Saint-Martin-des-Champs, Saulx-Marchais, Tacoignières, Thiverval-Grignon, Thoiry, Tilly, Vicq, Villepreux, Villiers-le-Mahieu, Villiers-Saint-Frédéric			
<b>VÉLIZY-VILLACOUBLAY ET COMMUNES À PROXIMITÉ</b>	<b>85</b>	<b>85</b>	<b>86</b>
Buc, Châteaufort, Jouy-en-Josas, Les Loges-en-Josas, Magny-les-Hameaux, Toussus-le-Noble, Vélizy-Villacoublay, Viroflay, Voisins-le-Bretonneux			
<b>ÉLANCOURT ET COMMUNES À PROXIMITÉ</b>	<b>87</b>	<b>87</b>	<b>87</b>
Bazoches-sur-Guyonne, Coignières, Élancourt, Jouars-Pontchartrain, La Verrière, Le Mesnil-Saint-Denis, Le Tremblay-sur-Mauldre, Les Mesnuls, Lévis-Saint-Nom, Mareil-le-Guyon, Maurepas, Montfort-l'Amaury, Saint-Rémy-l'Honoré			
<b>RAMBOUILLET ET COMMUNES À PROXIMITÉ</b>	<b>88</b>	<b>88</b>	<b>89</b>
Ablis, Allainville, Auffargis, Boinville-le-Gaillard, Bonnelles, Bullion, Cernay-la-Ville, Chevreuse, Choisel, Clairefontaine-en-Yvelines, Dampierre-en-Yvelines, Émancé, Gambaiseuil, Gazeran, Hermeray, La Boissière-École, La Celle-les-Bordes, Le Perray-en-Yvelines, Les Bréviaires, Les Essarts-le-Roi, Longvilliers, Milon-la-Chapelle, Mittainville, Orcemont, Orphin, Orsonville, Paray-Douaville, Poigny-la-Forêt, Ponthévrard, Prunay-en-Yvelines, Raizeux, Rambouillet, Rochefort-en-Yvelines, Saint-Arnoult-en-Yvelines, Saint-Forget, Saint-Hilarion, Saint-Lambert, Saint-Léger-en-Yvelines, Saint-Martin-de-Bréthencourt, Saint-Rémy-lès-Chevreuse, Sainte-Mesme, Senlis, Sonchamp, Vieille-Église-en-Yvelines			
<b>LE CHESNAY-ROCQUENCOURT, VERSAILLES</b>	<b>90</b>	<b>90</b>	<b>90</b>
<b>GUYANCOURT, MONTIGNY-LE-BRETONNEUX, TRAPPES</b>	<b>92</b>	<b>92</b>	<b>92</b>



## Mantes-la-Jolie et communes à proximité

Andelu, Arnouville-lès-Mantes, Auffreville-Brasseuil, Bennecourt, Blaru, Boinville-en-Mantois, Boinvilliers, Boissy-Mauvoisin, Bonnières-sur-Seine, Breuil-Bois-Robert, Bréval, Buchelay, Chaufour-lès-Bonnières, Courgent, Cravent, Dammartin-en-Serve, Favrieux, Flacourt, Flins-Neuve-Église, Fontenay-Mauvoisin, Freneuse, Gommecourt, Goussonville, Guerville, Notre-Dame-de-la-Mer, Jouy-Mauvoisin, Jumeauville, La Villeneuve-en-Chevrie, Le Tertre-Saint-Denis, Limetz-Villez, Lommoye, Longnes, Magnanville, Mantès-la-Jolie, Méneville, Méricourt, Moisson, Mondreville, Montchauvet, Mousseaux-sur-Seine, Mulcent, Neauphlette, Perdreauville, Rolleboise, Rosay, Rosny-sur-Seine, Septeuil, Soindres, Saint-Illiers-la-Ville, Saint-Illiers-le-Bois, Vert, Villette

### SOINS SECTORISÉS

Secteur 78G01

#### CMP MANTES-LA-JOLIE - CENTRE HOSPITALIER DE MANTES-LA-JOLIE

222, boulevard du Maréchal Juin  
78200 Mantès-la-Jolie  
01 30 63 04 04

#### UNITÉ D'HOSPITALISATION NICOLAS DE STAËL - CENTRE HOSPITALIER DE MANTES-LA-JOLIE

Rue Charles Gounod  
78200 Mantès-la-Jolie  
01 34 97 44 50

### INTERSECTORIEL

Secteurs 78G01 78G02

#### CATTG MANTES-LA-JOLIE - CENTRE HOSPITALIER DE MANTES-LA-JOLIE

222, boulevard du Maréchal Juin  
78200 Mantès-la-Jolie  
01 30 63 04 04

#### CENTRE HOSPITALIER DE MANTES-LA-JOLIE

2, boulevard Sully  
78200 Mantès-la-Jolie  
01 34 97 40 00

#### EMOPSY ÉQUIPE MOBILE DE PSYCHIATRIE - CENTRE HOSPITALIER DE MANTES-LA-JOLIE

2, rue Gounot  
78200 Mantès-la-Jolie  
06 75 59 71 93

#### HDJ JEAN-BAPTISTE COROT - CENTRE HOSPITALIER DE MANTES-LA-JOLIE

62, rue Saint-Vincent  
78200 Mantès-la-Jolie  
01 34 77 38 06

#### VILLA TRANSITION - CENTRE HOSPITALIER DE MANTES-LA-JOLIE

158, boulevard du Maréchal Juin  
78200 Mantès-la-Jolie  
06 76 81 44 06

Secteurs 78G01 78G02 78G03 78G04  
78G05 78G06 78G07 78G08 78G09  
78G10

#### CENTRE DE RÉHABILITATION PSYCHOSOCIALE - CENTRE HOSPITALIER THÉOPHILE ROUSSEL

10, rue Jean Jaurès  
78360 Montesson  
01 30 09 65 00

**EMPP YVELINES NORD -  
CENTRE HOSPITALIER  
THÉOPHILE ROUSSEL**

1, rue Philippe Mithouard  
78360 Montesson  
01 30 86 38 81

**EMPSA ÉQUIPE MOBILE  
PSYCHIATRIE DU SUJET ÂGÉ -  
CENTRE HOSPITALIER  
THÉOPHILE ROUSSEL**

1, rue Philippe Mithouard  
78360 Montesson  
01 30 86 44 14

**SOINS ET ACCOMPAGNEMENTS  
NON SECTORISÉS****FOYER DE VIE PIERRE DELOMEZ -  
DELOS APEI 78**

Route de Mantes  
78930 Breuil-Bois-Robert  
01 30 93 90 00

**FOYER D'HÉBERGEMENT  
LES CORDELIERS - DELOS APEI 78**

2, rue des Cordeliers  
78200 Mantes-la-Jolie  
01 34 77 86 99

**SERVICE APPARTEMENTS  
LES CORDELIERS - DELOS APEI 78**

2, rue François Truffaut  
78200 Mantes-la-Jolie  
01 30 92 71 02

**GEM DE L'AMITIÉ -  
HANDI VAL DE SEINE**

13, boulevard Victor Duhamel  
78200 Mantes-la-Jolie  
07 69 93 47 92

**HDJ L'ENVOL - DELOS APEI 78**

2-4, rue Porte Chant à l'Oie  
78200 Mantes-la-Jolie  
01 39 29 23 80

**PAEJ DU MANTOIS - APAJH 78**

1, rue Frédéric Chopin  
78200 Mantes-la-Jolie  
06 43 55 11 08

**SAVS L'ENVOL - DELOS APEI 78**

2, rue François Truffaut  
78200 Mantes-la-Jolie  
01 30 33 22 41

**SESSAD CHANT À L'OIE -  
DELOS APEI 78**

2, place Bertrand du Guesclin  
78200 Mantes-la-Jolie  
01 75 67 01 00

**EAM SEPTEUIL -  
FONDATION LÉOPOLD BELLAN**

13, place de Verdun  
78790 Septeuil  
01 34 97 20 00



## Mantes-la-Ville et communes à proximité

Drocourt, Follainville-Dennemont,  
Fontenay-Saint-Père, Gargenville,  
Guernes, Guitrancourt, Issou,  
Limay, Mantes-la-Ville, Porcheville,  
Saint-Martin-la-Garenne

### SOINS SECTORISÉS

Secteur 78G02

#### CMP MANTES-LA-JOLIE - CENTRE HOSPITALIER DE MANTES-LA-JOLIE

64, boulevard du Maréchal Juin  
78200 Mantes-la-Jolie  
01 30 33 24 32

#### UNITÉ D'HOSPITALISATION NICOLAS DE STAËL - CENTRE HOSPITALIER DE MANTES-LA-JOLIE

Rue Charles Gounod  
78200 Mantes-la-Jolie  
01 34 97 44 60

### INTERSECTORIEL

Secteurs 78G01 78G02

#### CATTG MANTES-LA-JOLIE - CENTRE HOSPITALIER DE MANTES-LA-JOLIE

222, boulevard du Maréchal Juin  
78200 Mantes-la-Jolie  
01 30 63 04 04

#### CENTRE HOSPITALIER DE MANTES-LA-JOLIE

2, boulevard Sully  
78200 Mantes-la-Jolie  
01 34 97 40 00

#### EMOPSY ÉQUIPE MOBILE DE PSYCHIATRIE - CENTRE HOSPITALIER DE MANTES-LA-JOLIE

2, rue Gounot  
78200 Mantes-la-Jolie  
06 75 59 71 93

#### HDJ JEAN-BAPTISTE COROT - CENTRE HOSPITALIER DE MANTES-LA-JOLIE

62, rue Saint-Vincent  
78200 Mantes-la-Jolie  
01 34 77 38 06

#### VILLA TRANSITION - CENTRE HOSPITALIER DE MANTES-LA-JOLIE

158, boulevard du Maréchal Juin  
78200 Mantes-la-Jolie  
06 76 81 44 06

Secteurs 78G01 78G02 78G03 78G04  
78G05 78G06 78G07 78G08 78G09  
78G10

#### CENTRE DE RÉHABILITATION PSYCHOSOCIALE - CENTRE HOSPITALIER THÉOPHILE ROUSSEL

10, rue Jean Jaurès  
78360 Montesson  
01 30 09 65 00

#### EMPP YVELINES NORD - CENTRE HOSPITALIER THÉOPHILE ROUSSEL

1, rue Philippe Mithouard  
78360 Montesson  
01 30 86 38 81

#### EMPSA ÉQUIPE MOBILE PSYCHIATRIE DU SUJET ÂGÉ - CENTRE HOSPITALIER THÉOPHILE ROUSSEL

1, rue Philippe Mithouard  
78360 Montesson  
01 30 86 44 14

## SOINS ET ACCOMPAGNEMENTS NON SECTORISÉS

### RÉSIDENCE ACCUEIL - HANDI VAL DE SEINE

7, rue des Berbiettes  
78520 Follainville-Dennemont  
01 84 28 00 86

### FAM L'ORÉE DES BOULEAUX - DELOS APEI 78

32, avenue Édouard Fosse  
78520 Limay  
01 34 78 40 57

### ESAT L'ENVOL - DELOS APEI 78

8, rue de la Cellophane  
78711 Mantes-la-Ville  
01 30 94 55 11

## Meulan-en-Yvelines et communes à proximité

Aubergenville, Aulnay-sur-Mauldre,  
Bazemont, Bouafle, Brueil-en-Vexin,  
Ecqueville, Épône, Flins-sur-Seine,  
Gaillon-sur-Montcient, Hardricourt,  
Herbeville, Jambville, Juziers, La Falaise,  
Lainville-en-Vexin, Mareil-sur-Mauldre,  
Maule, Meulan-en-Yvelines, Mézières-  
sur-Seine, Mézy-sur-Seine, Montainville,  
Montalet-le-Bois, Nézel, Oinville-sur-  
Montcient, Sailly

## SOINS SECTORISÉS

Secteur 78G03

### UNITÉ D'HOSPITALISATION LE ZÉPHYR - CHI MEULAN – LES MUREAUX

1, rue Baptiste Marcet  
78130 Les Mureaux  
01 30 91 85 93

### CMP MEULAN - CHI MEULAN – LES MUREAUX

1, quai Albert 1<sup>er</sup>  
78250 Meulan-en-Yvelines  
01 30 22 42 12

## INTERSECTORIEL

Secteurs 78G03 78G10

### CATTG LES MUREAUX - CHI MEULAN – LES MUREAUX

60, rue Aristide Briand  
78130 Les Mureaux  
01 30 22 13 43

### ESPACE DE MÉDIATION THÉRAPEUTIQUE L'ARC-EN-CIEL - CHI MEULAN – LES MUREAUX

1, rue Baptiste Marcet  
78130 Les Mureaux  
01 30 91 85 76



**HDJ LES MUREAUX -  
CHI MEULAN – LES MUREAUX**

188, avenue Paul Raoult  
78130 Les Mureaux  
01 30 91 84 88

**MAISON DE SECTEUR -  
CHI MEULAN – LES MUREAUX**

22, rue Pierre Leroy  
78130 Les Mureaux  
01 30 04 15 86

**UNITÉ D'ACCUEIL ET  
D'ORIENTATION L'HARMATTAN -  
CHI MEULAN – LES MUREAUX**

1, rue Baptiste Marcet  
78130 Les Mureaux  
01 30 91 86 63

**UNITÉ D'HOSPITALISATION  
LES BORÉALES -  
CHI MEULAN – LES MUREAUX**

1, rue Baptiste Marcet  
78130 Les Mureaux  
01 30 91 86 63

Secteurs 78G01 78G02 78G03 78G04  
78G05 78G06 78G07 78G08 78G09  
78G10

**CENTRE DE RÉHABILITATION  
PSYCHOSOCIALE - CENTRE  
HOSPITALIER THÉOPHILE ROUSSEL**

10, rue Jean Jaurès  
78360 Montesson  
01 30 09 65 00

**EMPP YVELINES NORD - CENTRE  
HOSPITALIER THÉOPHILE ROUSSEL**

1, rue Philippe Mithouard  
78360 Montesson  
01 30 86 38 81

**EMPSA ÉQUIPE MOBILE PSYCHIATRIE  
DU SUJET ÂGÉ - CENTRE HOSPITALIER  
THÉOPHILE ROUSSEL**

1, rue Philippe Mithouard  
78360 Montesson  
01 30 86 44 14

**SOINS ET ACCOMPAGNEMENTS  
NON SECTORISÉS****FAM LA PLAINE - APAJH 78**

8, rue Pierre Legland  
78410 Aubergenville  
01 30 95 53 00

**ESAT DU PETIT PARC -  
HANDI VAL DE SEINE**

22, rue des Fontenelles  
78920 Ecquevilly  
01 34 75 93 30

**MAS ECQUEVILLY -  
HANDI VAL DE SEINE**

2, rue du Parc  
78920 Ecquevilly  
01 34 75 00 00

**MAS LÉON HERZ -  
HANDI VAL DE SEINE**

2, rue du Parc  
78920 Ecquevilly  
01 34 75 00 00

**CENTRE D'ACCUEIL DE JOUR ÉPÔNE -  
HANDI VAL DE SEINE**

Avenue de la Mauldre  
78680 Épône  
01 30 22 07 57

**SAMSAH ÉPÔNE -  
HANDI VAL DE SEINE**

Avenue de la Mauldre  
78680 Épône  
01 30 22 07 57

**SAVS ÉPÔNE - HANDI VAL DE SEINE**

Avenue de la Mauldre  
78680 Épône  
01 30 22 07 57

**EANM PASSERELLE  
HUBERT FRANÇOIS-DAINVILLE -  
HANDI VAL DE SEINE**

38, boulevard Carnot  
78250 Hardricourt  
01 34 74 19 29

**EAM LA MAISON DES AÎNÉS -  
PERCE NEIGE**

18, route de Rambouillet  
78124 Mareil-sur-Mauldre  
01 34 75 16 00

**EANM MAREIL-SUR-MAULDRE -  
ASSOCIATION PERCE-NEIGE**

18, route de Rambouillet  
78124 Mareil-sur-Mauldre  
01 34 75 16 00

**ESAT DE LA MAULDRE - HESTIA 78**

3, chaussée Saint-Vincent  
78580 Maule  
01 30 90 97 41

**FOYER DE VIE LA MONTAGNE -  
HESTIA 78**

Chemin de Poissy  
78580 Maule  
01 30 90 86 97

**CAP SANTÉ 78 DISPOSITIF  
D'ÉCOUTE PSYCHOLOGIQUE -  
SAUVEGARDE DES YVELINES**

9, place des Pénitents  
78250 Meulan-en-Yvelines  
01 34 92 61 92

**CENTRE HOSPITALIER  
INTERCOMMUNAL  
MEULAN - LES MUREAUX**

1, rue du Fort  
78250 Meulan-en-Yvelines  
01 30 91 85 00

**CENTRE GILBERT RABY -  
L'ÉLAN RETROUVÉ**

2, avenue du Maréchal Joffre  
78250 Meulan-en-Yvelines  
01 30 99 96 00

**LHSS RÉSIDENTIEL 78 -  
L'ÉLAN RETROUVÉ**

2, avenue du Maréchal Joffre  
78250 Meulan-en-Yvelines  
01 78 73 22 56

**Andrésy, Chanteloup-les-Vignes,  
Conflans-Sainte-Honorine,  
Maurecourt, Triel-sur-Seine****SOINS SECTORISÉS**

Secteur 78G04

**CATTG CONFLANS-SAINTE-  
HONORINE - CHI POISSY -  
SAINT-GERMAIN-EN-LAYE**

12, avenue Carnot  
78700 Conflans-Sainte-Honorine  
01 39 19 68 62

**CMP CONFLANS-SAINTE-  
HONORINE - CHI POISSY -  
SAINT-GERMAIN-EN-LAYE**

12, avenue Carnot  
78700 Conflans-Sainte-Honorine  
01 39 19 68 62

**HDJ CONFLANS-SAINTE-  
HONORINE - CHI POISSY -  
SAINT-GERMAIN-EN-LAYE**

12, avenue Carnot  
78700 Conflans-Sainte-Honorine  
01 39 19 68 62

**CENTRE CLINIQUE DE  
PSYCHOTHÉRAPIE - CHI POISSY -  
SAINT-GERMAIN-EN-LAYE**

1, rue du Champ Gaillard  
78300 Poissy  
01 39 27 50 89

**UNITÉ DE PRÉPARATION  
À LA SORTIE - CHI POISSY -  
SAINT-GERMAIN-EN-LAYE**

1, rue du Champ Gaillard  
78300 Poissy  
01 39 27 50 99



**INTERSECTORIEL**

Secteurs 78G04 78G05

**CENTRE HOSPITALIER INTERCOMMUNAL DE POISSY – SAINT-GERMAIN-EN-LAYE - SITE DE POISSY**

10, rue du Champ Gaillard  
78300 Poissy  
01 39 27 40 50

**CONSULTATIONS JEUNES ADULTES - CHI POISSY – SAINT-GERMAIN-EN-LAYE**

10, rue du Champ Gaillard  
78300 Poissy  
01 78 63 60 09

**UNITÉ D'HOSPITALISATION - CHI POISSY – SAINT-GERMAIN-EN-LAYE**

1, rue du Champ Gaillard  
78300 Poissy  
01 39 27 50 94

Secteurs 78G04 78G05 78G06 78G07 78G08 78G09

**CENTRE D'ACCUEIL ET DE TRAITEMENT À DURÉE BRÈVE CATDB - CHI POISSY – SAINT-GERMAIN-EN-LAYE**

20, rue Amargis  
78100 Saint-Germain-en-Laye  
01 39 27 42 03

Secteurs 78G01 78G02 78G03 78G04 78G05 78G06 78G07 78G08 78G09 78G10

**CENTRE DE RÉHABILITATION PSYCHOSOCIALE - CENTRE HOSPITALIER THÉOPHILE ROUSSEL**

10, rue Jean Jaurès  
78360 Montesson  
01 30 09 65 00

**EMPP YVELINES NORD - CENTRE HOSPITALIER THÉOPHILE ROUSSEL**

1, rue Philippe Mithouard  
78360 Montesson  
01 30 86 38 81

**EMPSA ÉQUIPE MOBILE PSYCHIATRIE DU SUJET ÂGÉ - CENTRE HOSPITALIER THÉOPHILE ROUSSEL**

1, rue Philippe Mithouard  
78360 Montesson  
01 30 86 44 14

**SOINS ET ACCOMPAGNEMENTS NON SECTORISÉS****ESAT GUSTAVE EIFFEL - APAJH 78**

10, rue Gustave Eiffel  
78570 Andrésey  
01 39 70 23 90

**FOYER D'HÉBERGEMENT LE MANOIR - APAJH 78**

53, rue de l'Église  
78570 Andrésey  
01 39 74 63 85

**IMPRO LE MANOIR - APAJH 78**

7, grand rue de l'Hautil  
78570 Andrésey  
01 39 74 32 20

**CENTRE D'ACCUEIL DE JOUR CHANTELOUP-LES-VIGNES - APAJH 78**

21, rue Panhard Levassor  
78570 Chanteloup-les-Vignes  
01 39 11 75 71

**SAVS CHANTELOUP-LES-VIGNES - APAJH 78**

21, rue Panhard Levassor  
78570 Chanteloup-les-Vignes  
01 39 11 75 71

**GEM LA SOLIDARITÉ 78 - LES AMIS DE L'ATELIER**

26, rue du Général Sarrail  
78700 Conflans-Sainte-Honorine  
06 99 23 31 71

**PAEJ ESPACE INFO JEUNES - VILLE DE CONFLANS-SAINTE-HONORINE**

5, place Auguste Romagné  
78700 Conflans-Sainte-Honorine  
01 34 90 39 54

**Poissy et communes à proximité**

Achères, Carrières-sous-Poissy, Médan, Orgeval, Poissy, Villennes-sur-Seine

**SOINS SECTORISÉS**

Secteur 78G05

**CMP ACHÈRES - CHI POISSY - SAINT-GERMAIN-EN-LAYE**

1, allée André Chénier  
78260 Achères  
01 39 11 22 66

**CATTG POISSY - CHI POISSY - SAINT-GERMAIN-EN-LAYE**

1, rue du Champ Gaillard  
78300 Poissy  
01 39 27 50 96

**CMP POISSY - CHI POISSY - SAINT-GERMAIN-EN-LAYE**

1, rue du Champ Gaillard  
78300 Poissy  
01 39 27 50 89

**HDJ POISSY - CHI POISSY - SAINT-GERMAIN-EN-LAYE**

1, rue du Champ Gaillard  
78300 Poissy  
01 39 27 50 96

**INTERSECTORIEL**

Secteurs 78G04 78G05

**CENTRE HOSPITALIER INTERCOMMUNAL DE POISSY - SAINT-GERMAIN-EN-LAYE - SITE DE POISSY**

10, rue du Champ Gaillard  
78300 Poissy  
01 39 27 40 50

**CONSULTATIONS JEUNES ADULTES - CHI POISSY - SAINT-GERMAIN-EN-LAYE**

10, rue du Champ Gaillard  
78300 Poissy  
01 78 63 60 09

**UNITÉ D'HOSPITALISATION - CHI POISSY - SAINT-GERMAIN-EN-LAYE**

1, rue du Champ Gaillard  
78300 Poissy  
01 39 27 50 94

Secteurs 78G04 78G05 78G06 78G07 78G08 78G09

**CENTRE D'ACCUEIL ET DE TRAITEMENT À DURÉE BRÈVE CATDB - CHI POISSY - SAINT-GERMAIN-EN-LAYE**

20, rue Amargis  
78100 Saint-Germain-en-Laye  
01 39 27 42 03

Secteurs 78G01 78G02 78G03 78G04 78G05 78G06 78G07 78G08 78G09 78G10

**CENTRE DE RÉHABILITATION PSYCHOSOCIALE - CENTRE HOSPITALIER THÉOPHILE ROUSSEL**

10, rue Jean Jaurès  
78360 Montesson  
01 30 09 65 00

**EMPP YVELINES NORD - CENTRE HOSPITALIER THÉOPHILE ROUSSEL**

1, rue Philippe Mithouard  
78360 Montesson  
01 30 86 38 81

**EMPSA ÉQUIPE MOBILE PSYCHIATRIE DU SUJET ÂGÉ - CENTRE HOSPITALIER THÉOPHILE ROUSSEL**

1, rue Philippe Mithouard  
78360 Montesson  
01 30 86 44 14



**SOINS ET ACCOMPAGNEMENTS  
NON SECTORISÉS****ENTREPRISE ADAPTÉE  
CHLOROPHYLLE - MAIN DANS LA MAIN**

254, rue Louis Armand  
78955 Carrières-sous-Poissy  
01 39 74 07 17

**PCPE ARC-EN-CIEL 78 - AEIDF**

19, chemin des Grandes Terres  
78955 Carrières-sous-Poissy  
01 30 06 27 01

**MÉDIATION FAMILIALE - ALTERNATIVE**

5, place de la République  
78300 Poissy  
01 30 74 49 34

**ESAT DE LA GRANGE SAINT-LOUIS -  
HANDI VAL DE SEINE**

23, rue Édouard Jeanneret  
78300 Poissy  
01 39 65 03 94

**GEM ARC-EN-CIEL -  
LES AMIS DE L'ATELIER**

72, boulevard Victor Hugo  
78300 Poissy  
01 39 65 59 82

**PAEJ LA SOURCE - VILLE DE POISSY**

13, boulevard Victor Hugo  
78300 Poissy  
01 39 22 56 57

**MDA 78 NORD**

81, rue Saint-Sébastien  
78300 Poissy  
06 40 66 80 94

**GEM DES LUMIÈRES -  
LES AMIS DE L'ATELIER**

12, rue du Grand Marché  
78300 Poissy  
06 60 47 34 92

**GEM TSA - APAJH 78**

61, boulevard Victor Hugo  
78300 Poissy  
06 59 40 34 35

**Aigremont, Chambourcy,  
Mareil-Marly, Le Pecq,  
Saint-Germain-en-Laye****SOINS SECTORISÉS****Secteur 78G06****CATTG SAINT-GERMAIN-EN-LAYE -  
CHI POISSY -  
SAINT-GERMAIN-EN-LAYE**

30, rue du Maréchal Gallieni  
78100 Saint-Germain-en-Laye  
01 39 73 90 80

**CMP SAINT-GERMAIN-EN-LAYE -  
CHI POISSY -  
SAINT-GERMAIN-EN-LAYE**

20, rue Amargis  
78100 Saint-Germain-en-Laye  
01 39 27 42 09

**HDJ SAINT-GERMAIN-EN-LAYE -  
CHI POISSY -  
SAINT-GERMAIN-EN-LAYE**

30, rue du Maréchal Gallieni  
78100 Saint-Germain-en-Laye  
01 39 73 90 80

**UNITÉ D'HOSPITALISATION -  
CHI POISSY -  
SAINT-GERMAIN-EN-LAYE**

20, rue Amargis  
78100 Saint-Germain-en-Laye  
01 39 27 42 01

**INTERSECTORIEL****Secteurs 78G04 78G05 78G06 78G07  
78G08 78G09****CENTRE D'ACCUEIL ET  
DE TRAITEMENT À DURÉE BRÈVE  
CATDB - CHI POISSY -  
SAINT-GERMAIN-EN-LAYE**

20, rue Amargis  
78100 Saint-Germain-en-Laye  
01 39 27 42 03

Secteurs 78G01 78G02 78G03 78G04  
78G05 78G06 78G07 78G08 78G09  
78G10

**CENTRE DE RÉHABILITATION  
PSYCHOSOCIALE -  
CENTRE HOSPITALIER  
THÉOPHILE ROUSSEL**

10, rue Jean Jaurès  
78360 Montesson  
01 30 09 65 00

**EMPP YVELINES NORD -  
CENTRE HOSPITALIER  
THÉOPHILE ROUSSEL**

1, rue Philippe Mithouard  
78360 Montesson  
01 30 86 38 81

**EMPSA ÉQUIPE MOBILE  
PSYCHIATRIE DU SUJET ÂGÉ -  
CENTRE HOSPITALIER  
THÉOPHILE ROUSSEL**

1, rue Philippe Mithouard  
78360 Montesson  
01 30 86 44 14

**SOINS ET ACCOMPAGNEMENTS  
NON SECTORISÉS**

**ESAT LES NÉFLIERS - AVENIR APEI**

4, rue des Néfliers  
78100 Saint-Germain-en-Laye  
01 39 73 47 88

**PENSION DE FAMILLE SAINT-  
GERMAIN - COALLIA**

Cité du Grand Cormier  
78100 Saint-Germain-en-Laye  
01 34 79 68 15

**PAEJ RELAIS JEUNES ET FAMILLES 78**

20, rue Amargis  
78100 Saint-Germain-en-Laye  
01 39 21 90 30

**Maisons-Laffitte  
et communes à proximité**

Bougival, L'Étang-la-Ville, Le Mesnil-  
le-Roi, Le Port-Marly, Louveciennes,  
Maisons-Laffitte, Marly-le-Roi

**SOINS SECTORISÉS**

**Secteur 78G07**

**CMP MAISONS-LAFFITTE -  
CENTRE HOSPITALIER  
THÉOPHILE ROUSSEL**

34, rue Jean Mermoz  
78600 Maisons-Laffitte  
01 39 62 23 74

**CMP MARLY-LE-ROI -  
CENTRE HOSPITALIER  
THÉOPHILE ROUSSEL**

15, avenue Auguste Renoir  
78160 Marly-le-Roi  
01 39 16 40 40

**HDJ JEAN ERNST -  
CENTRE HOSPITALIER  
THÉOPHILE ROUSSEL**

14, rue de Montval  
78160 Marly-le-Roi  
01 39 16 24 86

**INTERSECTORIEL**

**Secteurs 78G07 78G08 78G09**

**CENTRE DE SOINS  
POST-AIGUS DE HOUILLES -  
CENTRE HOSPITALIER  
THÉOPHILE ROUSSEL**

60, boulevard Émile Zola  
78800 Houilles  
01 39 68 89 31

**CATTG CONDORCET -  
CENTRE HOSPITALIER  
THÉOPHILE ROUSSEL**

1, rue Philippe Mithouard  
78360 Montesson  
01 30 86 44 91



**CENTRE HOSPITALIER  
THÉOPHILE ROUSSEL**

1, rue Philippe Mithouard  
78360 Montesson  
01 30 86 38 38

**UNITÉ AUGUSTE RENOIR -  
CENTRE HOSPITALIER  
THÉOPHILE ROUSSEL**

1, rue Philippe Mithouard  
78360 Montesson  
01 30 86 38 95

**UNITÉ CLAUDE MONET -  
CENTRE HOSPITALIER  
THÉOPHILE ROUSSEL**

1, rue Philippe Mithouard  
78360 Montesson  
01 30 86 38 77

**UNITÉ VICTOR HUGO -  
CENTRE HOSPITALIER  
THÉOPHILE ROUSSEL**

1, rue Philippe Mithouard  
78360 Montesson  
01 30 86 44 80

Secteurs 78G04 78G05 78G06 78G07  
78G08 78G09

**CENTRE D'ACCUEIL ET DE  
TRAITEMENT À DURÉE BRÈVE  
CATDB - CHI POISSY -  
SAINT-GERMAIN-EN-LAYE**

20, rue Amargis  
78100 Saint-Germain-en-Laye  
01 39 27 42 03

Secteurs 78G01 78G02 78G03 78G04  
78G05 78G06 78G07 78G08 78G09  
78G10

**CENTRE DE RÉHABILITATION  
PSYCHOSOCIALE -  
CENTRE HOSPITALIER  
THÉOPHILE ROUSSEL**

10, rue Jean Jaurès  
78360 Montesson  
01 30 09 65 00

**EMPP YVELINES NORD -  
CENTRE HOSPITALIER  
THÉOPHILE ROUSSEL**

1, rue Philippe Mithouard  
78360 Montesson  
01 30 86 38 81

**EMPSA ÉQUIPE MOBILE  
PSYCHIATRIE DU SUJET ÂGÉ -  
CENTRE HOSPITALIER  
THÉOPHILE ROUSSEL**

1, rue Philippe Mithouard  
78360 Montesson  
01 30 86 44 14

**Houilles, Sartrouville****SOINS SECTORISÉS****Secteur 78G08****CMP MAURICE BERTEAUX -  
CENTRE HOSPITALIER  
THÉOPHILE ROUSSEL**

81, avenue Maurice Berteaux  
78500 Sartrouville  
01 39 13 75 73

**HDJ DE SARTROUVILLE -  
CENTRE HOSPITALIER  
THÉOPHILE ROUSSEL**

4, avenue Jean Jaurès  
78500 Sartrouville  
01 39 57 54 66

**INTERSECTORIEL****Secteurs 78G07 78G08 78G09****CENTRE DE SOINS POST-AIGUS  
DE HOUILLES - CENTRE  
HOSPITALIER THÉOPHILE ROUSSEL**

60, boulevard Émile Zola  
78800 Houilles  
01 39 68 89 31

**CATTG CONDORCET -  
CENTRE HOSPITALIER  
THÉOPHILE ROUSSEL**

1, rue Philippe Mithouard  
78360 Montesson  
01 30 86 44 91

**CENTRE HOSPITALIER  
THÉOPHILE ROUSSEL**

1, rue Philippe Mithouard  
78360 Montesson  
01 30 86 38 38

**UNITÉ AUGUSTE RENOIR -  
CENTRE HOSPITALIER  
THÉOPHILE ROUSSEL**

1, rue Philippe Mithouard  
78360 Montesson  
01 30 86 38 95

**UNITÉ CLAUDE MONET -  
CENTRE HOSPITALIER  
THÉOPHILE ROUSSEL**

1, rue Philippe Mithouard  
78360 Montesson  
01 30 86 38 77

**UNITÉ VICTOR HUGO -  
CENTRE HOSPITALIER  
THÉOPHILE ROUSSEL**

1, rue Philippe Mithouard  
78360 Montesson  
01 30 86 44 80

**Secteurs 78G04 78G05 78G06  
78G07 78G08 78G09****CENTRE D'ACCUEIL ET  
DE TRAITEMENT À DURÉE BRÈVE  
CATDB - CHI POISSY -  
SAINT-GERMAIN-EN-LAYE**

20, rue Amargis  
78100 Saint-Germain-en-Laye  
01 39 27 42 03

**Secteurs 78G01 78G02 78G03  
78G04 78G05 78G06 78G07 78G08  
78G09 78G10****CENTRE DE RÉHABILITATION  
PSYCHOSOCIALE -  
CENTRE HOSPITALIER  
THÉOPHILE ROUSSEL**

10, rue Jean Jaurès  
78360 Montesson  
01 30 09 65 00

**EMPP YVELINES NORD -  
CENTRE HOSPITALIER  
THÉOPHILE ROUSSEL**

1, rue Philippe Mithouard  
78360 Montesson  
01 30 86 38 81

**EMPSA ÉQUIPE MOBILE  
PSYCHIATRIE DU SUJET ÂGÉ -  
CENTRE HOSPITALIER  
THÉOPHILE ROUSSEL**

1, rue Philippe Mithouard  
78360 Montesson  
01 30 86 44 14



**SOINS ET ACCOMPAGNEMENTS  
NON SECTORISÉS****ESAT JEAN CHARCOT - APAJH 78**

119, avenue de Tobrouk  
78500 Sartrouville  
01 39 57 42 94

**FAM CHARLES-ALBERT HOUETTE -  
LES JOURS HEUREUX**

33-37, rue de la Garenne  
78500 Sartrouville  
01 61 04 34 40

**LIEU D'ÉCOUTE OUVERT LEO -  
MISSION LOCALE**

27, rue Lamartine  
78500 Sartrouville  
01 39 57 46 31

**PCPE TRAIT D'UNION 78 - APAJH 78**

55-57, rue de la Garenne  
78500 Sartrouville  
01 61 04 23 83

**SAVS SARTROUVILLE -  
FONDATION LÉOPOLD BELLAN**

3, avenue de la Concorde  
78500 Sartrouville  
01 39 13 38 70

**Carrières-sur-Seine, Chatou,  
Croissy-sur-Seine, Montesson,  
Le Vésinet****SOINS SECTORISÉS****Secteur 78G09****CMP CONDORCET -  
CENTRE HOSPITALIER  
THÉOPHILE ROUSSEL**

1, rue Philippe Mithouard  
78360 Montesson  
01 30 86 44 88

**HDJ HENRI MATISSE -  
CENTRE HOSPITALIER  
THÉOPHILE ROUSSEL**

10, rue Jean Jaurès  
78360 Montesson  
01 30 09 65 00

**INTERSECTORIEL****Secteurs 78G07 78G08 78G09****CENTRE DE SOINS POST-AIGUS  
DE HOUILLES -  
CENTRE HOSPITALIER  
THÉOPHILE ROUSSEL**

60, boulevard Émile Zola  
78800 Houilles  
01 39 68 89 31

**CATTG CONDORCET -  
CENTRE HOSPITALIER  
THÉOPHILE ROUSSEL**

1, rue Philippe Mithouard  
78360 Montesson  
01 30 86 44 91

**CENTRE HOSPITALIER  
THÉOPHILE ROUSSEL**

1, rue Philippe Mithouard  
78360 Montesson  
01 30 86 38 38

**UNITÉ AUGUSTE RENOIR -  
CENTRE HOSPITALIER  
THÉOPHILE ROUSSEL**

1, rue Philippe Mithouard  
78360 Montesson  
01 30 86 38 95

**UNITÉ CLAUDE MONET -  
CENTRE HOSPITALIER  
THÉOPHILE ROUSSEL**

1, rue Philippe Mithouard  
78360 Montesson  
01 30 86 38 77

**UNITÉ VICTOR HUGO -  
CENTRE HOSPITALIER  
THÉOPHILE ROUSSEL**

1, rue Philippe Mithouard  
78360 Montesson  
01 30 86 44 80

Secteurs 78G04 78G05 78G06  
78G07 78G08 78G09

**CENTRE D'ACCUEIL ET  
DE TRAITEMENT À DURÉE BRÈVE  
CATDB - CHI POISSY -  
SAINT-GERMAIN-EN-LAYE**

20, rue Amargis  
78100 Saint-Germain-en-Laye  
01 39 27 42 03

Secteurs 78G01 78G02 78G03  
78G04 78G05 78G06 78G07 78G08  
78G09 78G10

**CENTRE DE RÉHABILITATION  
PSYCHOSOCIALE -  
CENTRE HOSPITALIER  
THÉOPHILE ROUSSEL**

10, rue Jean Jaurès  
78360 Montesson  
01 30 09 65 00

**EMPP YVELINES NORD -  
CENTRE HOSPITALIER  
THÉOPHILE ROUSSEL**

1, rue Philippe Mithouard  
78360 Montesson  
01 30 86 38 81

**EMPSA ÉQUIPE MOBILE PSYCHIATRIE  
DU SUJET ÂGÉ - CENTRE HOSPITALIER  
THÉOPHILE ROUSSEL**

1, rue Philippe Mithouard  
78360 Montesson  
01 30 86 44 14

**SOINS ET ACCOMPAGNEMENTS  
NON SECTORISÉS****IME LA ROSERAIE - AVENIR APEI**

27, rue du Général Leclerc  
78420 Carrières-sur-Seine  
01 30 86 22 56

**LAEP LE PETIT PONT -  
ASSOCIATION LE SÉMAPHORE**

1, place Albert Uderzo  
78420 Carrières-sur-Seine  
06 24 83 23 10

**CENTRE D'ACCUEIL DE JOUR  
LES CANOTIERS -  
LES AMIS DE L'ATELIER**

6, avenue d'Aligre  
78400 Chatou  
01 39 12 75 10

**ESAT LES COURLIS - AVENIR APEI**

57, rue de Corneilles  
78400 Chatou  
01 30 53 59 59

**SECTION MÉDICO-PROFESSIONNELLE -  
INSTITUT DE PÉDAGOGIE CURATIVE**

20, route de Maison  
78400 Chatou  
01 30 15 98 98

**LAEP LE PETIT PONT -  
ASSOCIATION LE SÉMAPHORE**

10, rue des Champs Roger  
78400 Chatou  
06 07 89 67 04

**SAMSAH LES CANOTIERS -  
LES AMIS DE L'ATELIER**

6, avenue d'Aligre  
78400 Chatou  
01 39 12 75 10



**SAVS LES CANOTIERS -  
LES AMIS DE L'ATELIER**

6, avenue d'Aligre  
78400 Chatou  
01 39 12 75 10

**HDJ PAUL-CLAUDE RACAMIER  
16-25 ANS -  
CLINIQUE VILLA DES PAGES**

40, avenue Horace Vernet  
78110 Le Vésinet  
01 30 15 96 96

**UNITÉ D'HOSPITALISATION -  
CLINIQUE VILLA DES PAGES**

40, avenue Horace Vernet  
78110 Le Vésinet  
01 30 15 96 96

**UNITÉ D'HOSPITALISATION  
JEUNES ADULTES -  
CLINIQUE VILLA DES PAGES**

40, avenue Horace Vernet  
78110 Le Vésinet  
01 30 15 96 96

**HABITATS LÉOPOLD BELLAN  
DE MONTESSON**

11, résidence les Acacias  
78360 Montesson  
01 39 57 24 20

**ESAT DE MONTESSON -  
LÉOPOLD BELLAN**

205, avenue Gabriel Péri  
78360 Montesson  
01 39 13 20 30

**FOYER D'HÉBERGEMENT MONTESSON  
- FONDATION LÉOPOLD BELLAN**

11, résidence les Acacias  
78360 Montesson  
01 39 57 24 20

**UAPE UNITÉ D'ACCUEIL PARENTS  
ENFANTS - CENTRE HOSPITALIER  
THÉOPHILE ROUSSEL**

1, rue Philippe Mithouard  
78360 Montesson  
01 30 86 38 70

**Les Mureaux  
et communes à proximité**

Chapet, Crespières, Davron,  
Évecquemont, Les Alluets-le-Roi,  
Les Mureaux, Morainvilliers,  
Tessancourt-sur-Aubette, Vaux-sur-  
Seine, Verneuil-sur-Seine, Vernouillet

**SOINS SECTORISÉS****Secteur 78G10****CMP LES MUREAUX - CHI MEULAN -  
LES MUREAUX**

60, rue Aristide Briand  
78130 Les Mureaux  
01 30 22 13 43

**UNITÉ D'HOSPITALISATION ÉOLE -  
CHI MEULAN - LES MUREAUX**

1, rue Baptiste Marcet  
78130 Les Mureaux  
01 30 91 84 95

**CMP VERNEUIL-SUR-SEINE -  
CHI MEULAN - LES MUREAUX**

15, rue des Tamaris  
78480 Verneuil-sur-Seine  
01 39 65 88 88

**INTERSECTORIEL****Secteurs 78G03 78G10****CATTG LES MUREAUX -  
CHI MEULAN - LES MUREAUX**

60, rue Aristide Briand  
78130 Les Mureaux  
01 30 22 13 43

**ESPACE DE MÉDIATION  
THÉRAPEUTIQUE L'ARC-EN-CIEL -  
CHI MEULAN - LES MUREAUX**

1, rue Baptiste Marcet  
78130 Les Mureaux  
01 30 91 85 76

**HDJ LES MUREAUX -  
CHI MEULAN-LES-MUREAUX**

188, avenue Paul Raoult  
78130 Les Mureaux  
01 30 91 84 88

**MAISON DE SECTEUR -  
CHI MEULAN-LES-MUREAUX**

22, rue Pierre Leroy  
78130 Les Mureaux  
01 30 04 15 86

**UNITÉ D'ACCUEIL  
ET D'ORIENTATION L'HARMATTAN -  
CHI MEULAN - LES MUREAUX**

1, rue Baptiste Marcet  
78130 Les Mureaux  
01 30 91 86 63

**UNITÉ D'HOSPITALISATION  
LES BORÉALES -  
CHI MEULAN - LES MUREAUX**

1, rue Baptiste Marcet  
78130 Les Mureaux  
01 30 91 86 63

Secteurs 78G01 78G02 78G03 78G04  
78G05 78G06 78G07 78G08 78G09  
78G10

**CENTRE DE RÉHABILITATION  
PSYCHOSOCIALE -  
CENTRE HOSPITALIER  
THÉOPHILE ROUSSEL**

10, rue Jean Jaurès  
78360 Montesson  
01 30 09 65 00

**EMPP YVELINES NORD -  
CENTRE HOSPITALIER THÉOPHILE  
ROUSSEL**

1, rue Philippe Mithouard  
78360 Montesson  
01 30 86 38 81

**EMPSA ÉQUIPE MOBILE PSYCHIATRIE  
DU SUJET ÂGÉ - CENTRE HOSPITALIER  
THÉOPHILE ROUSSEL**

1, rue Philippe Mithouard  
78360 Montesson  
01 30 86 44 14

**SOINS ET ACCOMPAGNEMENTS  
NON SECTORISÉS****FAM LE CLAIR BOIS -  
AUTISME EN ÎLE-DE-FRANCE**

8, rue du Moulin  
78580 Les Alluets-le-Roi  
01 39 75 49 13

**BUREAU INFORMATION JEUNESSE -  
LES MUREAUX**

38, avenue Paul Raoult  
78130 Les Mureaux  
01 30 91 39 34

**GEM Avenir - FONDATION FALRET**

9, rue Henri Dunant  
78130 Les Mureaux  
09 51 69 71 62

**IME ALFRED BINET -  
HANDI VAL DE SEINE**

6, rue des Gros Murs  
78130 Les Mureaux  
01 34 74 01 24

**PAEJ LE RESAA - CCAS DES MUREAUX**

Place de la Libération  
78130 Les Mureaux  
06 30 49 05 58

**SAMSAH ALTITUDE LES MUREAUX -  
LES AMIS DE L'ATELIER**

1, rue Baptiste Marcet  
78130 Les Mureaux  
01 30 68 63 10

**PAEJ LES MUREAUX**

Place de la Libération  
78130 Les Mureaux  
06 30 49 05 58

**FAM GUY LAMARQUE - COALLIA**

Rue de l'Ermitage  
78630 Morainvilliers  
01 39 08 07 07

**CENTRE SOCIAL ESPACE  
DES RÉSÉDAS VERNOUILLET**

75, allée des Résédas  
78540 Vernouillet  
01 39 11 83 08



## Saint-Cyr-l'École et communes à proximité

Bailly, Bois-d'Arcy, Chavenay,  
Feucherolles, Fontenay-le-Fleury,  
La Celle-Saint-Cloud, Noisy-le-Roi,  
Rennemoulin, Saint-Cyr-l'École,  
Saint-Nom-la-Bretèche

### SOINS SECTORISÉS

Secteur 78G11

#### UNITÉ D'HOSPITALISATION PAVILLON TURQUOISE - CENTRE HOSPITALIER DE PLAISIR

30, avenue Marc Laurent  
78370 Plaisir  
01 30 81 86 10

#### CATTG SAINT-CYR-L'ÉCOLE - CENTRE HOSPITALIER DE PLAISIR

1, rue de l'Abbaye  
78210 Saint-Cyr-l'École  
01 30 07 26 70

#### CMP SAINT-CYR-L'ÉCOLE - CENTRE HOSPITALIER DE PLAISIR

1, rue de l'Abbaye  
78210 Saint-Cyr-l'École  
01 30 07 26 70

#### CONSULTATIONS DE THÉRAPIE FAMILIALE - CENTRE HOSPITALIER DE PLAISIR

1, rue de l'Abbaye  
78210 Saint-Cyr-l'École  
01 30 07 26 70

#### HDJ SAINT-CYR-L'ÉCOLE - CENTRE HOSPITALIER DE PLAISIR

1, rue de l'Abbaye  
78210 Saint-Cyr-l'École  
01 30 07 26 70

#### SERVICE DE RÉHABILITATION PSYCHOSOCIALE - CENTRE HOSPITALIER DE PLAISIR

1, rue de l'Abbaye  
78210 Saint-Cyr-l'École  
01 30 07 26 70

### INTERSECTORIEL

Secteurs 78G11 78G12 78G14 78G16  
78G18

#### SITE MARC LAURENT - CENTRE HOSPITALIER DE PLAISIR

30, avenue Marc Laurent  
78370 Plaisir  
01 30 79 57 57

#### UNITÉ POUR ADULTES AVEC TROUBLES ENVAHISSANTS DU DÉVELOPPEMENT - CENTRE HOSPITALIER DE PLAISIR

30, avenue Marc Laurent  
78370 Plaisir  
01 30 81 88 10

#### SITE DE L'ABBAYE - CENTRE HOSPITALIER DE PLAISIR

1, rue de l'Abbaye  
78210 Saint-Cyr-l'École  
01 30 79 57 57

Secteurs 78G11 78G12 78G14 78G15  
78G16 78G18

#### MAISON THÉRAPEUTIQUE MOLIÈRE - CENTRE HOSPITALIER DE PLAISIR

29, rue Molière  
78000 Versailles  
01 39 49 97 38

Secteurs 78G11 78G12 78G14 78G15  
78G16 78G17 78G18

#### EMPP PASSERELLE YVELINES SUD - CENTRE HOSPITALIER DE VERSAILLES

177, rue de Versailles  
78150 Le Chesnay-Rocquencourt  
06 71 14 71 80

#### ÉQUIPE RAPIDE D'INTERVENTION DE CRISE - CENTRE HOSPITALIER DE PLAISIR

30, rue Marc Laurent  
78370 Plaisir  
01 30 81 87 87

**SOINS ET ACCOMPAGNEMENTS  
NON SECTORISÉS****ESAT COTRA - FONDATION FALRET**

7, rue Georges Besse  
78330 Fontenay-le-Fleury  
01 30 07 10 00

**FAM LES SOURCES -  
FONDATION FALRET**

28, rue de la Démènerie  
78330 Fontenay-le-Fleury  
01 30 07 15 50

**FOYER DE VIE LES SOURCES -  
FONDATION FALRET**

28, rue de la Démènerie  
78330 Fontenay-le-Fleury  
01 30 07 15 50

**PENSION DE FAMILLE  
FONTENAY-LE-FLEURY - ALFI**

6-8, allée de la Fresnerie  
78330 Fontenay-le-Fleury  
01 49 95 29 80

**SAVS MONTAIGNE -  
FONDATION FALRET**

7, rue Pasteur  
78330 Fontenay-le-Fleury  
01 30 14 12 60

**SAVS VIVRE PARI MI LES AUTRES -  
AVENIR APEI**

31, avenue Lucien René Duchesne  
78170 La Celle-Saint-Cloud  
01 39 69 21 50

**GEM CAP'ACTYF**

17 ter, chemin de l'Abreuvoir  
78590 Noisy-le-Roi  
01 30 51 52 28

**FOYER D'HÉBERGEMENT  
LA COLLINE - FONDATION FALRET**

2 bis, rue Francisco Ferrer  
78210 Saint-Cyr-l'École  
01 30 07 23 00

**Plaisir  
et communes à proximité**

Adainville, Auteuil, Autouillet, Bazainville, Béhoust, Beynes, Boissets, Boissy-sans-Avoir, Bourdonné, Civry-la-Forêt, Condé-sur-Vesgre, Dannemarie, Flexanville, Galluis, Gambais, Garancières, Goupillières, Grandchamp, Gressey, Grosrouvre, Hargeville, Houdan, La Hauteville, La Queue-les-Yvelines, Le Tartre-Gaudran, Les Clayes-sous-Bois, Marcq, Maulette, Méré, Millemont, Neauphle-le-Château, Neauphle-le-Vieux, Orgerus, Orvilliers, Osmoy, Plaisir, Prunay-le-Temple, Richebourg, Saulx-Marchais, Saint-Germain-de-la-Grange, Saint-Martin-des-Champs, Tacoignières, Thiverval-Grignon, Thoiry, Tilly, Vicq, Villepreux, Villiers-le-Mahieu, Villiers-Saint-Frédéric

**SOINS SECTORISÉS****Secteur 78G12****CATTG LA POMMERAIE -  
CENTRE HOSPITALIER DE PLAISIR**

Carrefour du 8 Mai 1945  
78370 Plaisir  
01 30 55 34 59

**CMP LA POMMERAIE -  
CENTRE HOSPITALIER DE PLAISIR**

Carrefour du 8 Mai 1945  
78370 Plaisir  
01 30 55 34 59

**HDJ LA POMMERAIE -  
CENTRE HOSPITALIER DE PLAISIR**

Carrefour du 8 Mai 1945  
78370 Plaisir  
01 30 81 88 07

**UNITÉ D'HOSPITALISATION  
PAVILLON IVOIRE -  
CENTRE HOSPITALIER DE PLAISIR**

30, avenue Marc Laurent  
78370 Plaisir  
01 30 81 86 50



**INTERSECTORIEL**

Secteurs 78G11 78G12 78G14 78G16  
78G18

**SITE MARC LAURENT -  
CENTRE HOSPITALIER DE PLAISIR**

30, avenue Marc Laurent  
78370 Plaisir  
01 30 79 57 57

**UNITÉ POUR ADULTES  
AVEC TROUBLES ENVAHISSANTS  
DU DÉVELOPPEMENT -  
CENTRE HOSPITALIER DE PLAISIR**

30, avenue Marc Laurent  
78370 Plaisir  
01 30 81 88 10

**SITE DE L'ABBAYE -  
CENTRE HOSPITALIER DE PLAISIR**

1, rue de l'Abbaye  
78210 Saint-Cyr-l'École  
01 30 79 57 57

Secteurs 78G11 78G12 78G14 78G15  
78G16 78G18

**MAISON THÉRAPEUTIQUE MOLIÈRE -  
CENTRE HOSPITALIER DE PLAISIR**

29, rue Molière  
78000 Versailles  
01 39 49 97 38

Secteurs 78G11 78G12 78G14 78G15  
78G16 78G17 78G18

**EMPP PASSERELLE YVELINES SUD -  
CENTRE HOSPITALIER DE VERSAILLES**

177, rue de Versailles  
78150 Le Chesnay-Rocquencourt  
06 71 14 71 80

**ÉQUIPE RAPIDE D'INTERVENTION  
DE CRISE - CENTRE HOSPITALIER  
DE PLAISIR**

30, rue Marc Laurent  
78370 Plaisir  
01 30 81 87 87

**SOINS ET ACCOMPAGNEMENTS  
NON SECTORISÉS****GEM LA CLÉ DU BONHEUR -  
FONDATION LÉOPOLD BELLAN**

102, avenue Maurice Berteaux  
78550 Bazainville  
01 39 13 67 99

**ESAT DES CLAYES - HESTIA 78**

14, rue Simone Weil  
78340 Les Clayes-sous-Bois  
01 30 56 27 46

**EHPAD SITE DE MANSART -  
CENTRE HOSPITALIER DE PLAISIR**

220, rue Mansart  
78370 Plaisir  
01 30 79 57 57

**ESAT THÉÂTRE EURYDICE -  
SAUVEGARDE DES YVELINES**

110, rue Claude Chappe  
78370 Plaisir  
01 30 55 50 05

**FAM - CENTRE HOSPITALIER  
DE PLAISIR**

220, rue Mansart  
78370 Plaisir  
01 30 79 57 57

**FAM LE BOIS DES SAULES -  
DELOS APEI 78**

Rue Gilles de Rozières  
78370 Plaisir  
01 30 68 43 78

**FOYER DE VIE -  
CENTRE HOSPITALIER DE PLAISIR**

220, rue Mansart  
78370 Plaisir  
01 30 79 57 57

**MAS SITE DE MANSART -  
CENTRE HOSPITALIER DE PLAISIR**

220, rue Mansart  
78370 Plaisir  
01 30 79 57 57

### **PÔLE DE PSYCHOGÉRIATRIE COGNITIVE - CENTRE HOSPITALIER DE PLAISIR**

220, rue Mansart  
78370 Plaisir  
01 30 79 57 57

### **UNITÉ MOBILE INTERDÉPARTEMENTALE UMI-OUËST - CENTRE HOSPITALIER DE PLAISIR**

2, avenue de Saint-germain  
78370 Plaisir  
01 30 81 85 45

### **FAM CAMILLE CLAUDEL - HESTIA 78**

7-9, rue Camille Claudel  
78450 Villepreux  
01 30 56 43 60

### **FOYER D'HÉBERGEMENT LE PRIEURÉ - HESTIA 78**

1, place du Théâtre  
78450 Villepreux  
01 34 62 24 64

### **FOYER RÉSIDENCE CAMILLE CLAUDEL - HESTIA 78**

7-9, rue Camille Claudel  
78450 Villepreux  
01 30 56 43 60

### **Vélizy-Villacoublay et communes à proximité**

Buc, Châteaufort, Jouy-en-Josas,  
Les Loges-en-Josas, Magny-les-  
Hameaux, Toussus-le-Noble,  
Vélizy-Villacoublay, Viroflay,  
Voisins-le-Bretonneux

### **SOINS SECTORISÉS**

Secteur 78G14

#### **CMP CALLIOPE - CENTRE HOSPITALIER DE PLAISIR**

3, place Bérégovoy  
78114 Magny-les-Hameaux  
01 30 52 41 62

#### **CATTG VIROFLAY - CENTRE HOSPITALIER DE PLAISIR**

84 bis, avenue du Général Leclerc  
78220 Viroflay  
01 30 24 45 40

#### **CMP VIROFLAY - CENTRE HOSPITALIER DE PLAISIR**

84 bis, avenue du Général Leclerc  
78220 Viroflay  
01 30 24 45 40

#### **HDJ VIROFLAY - CENTRE HOSPITALIER DE PLAISIR**

84 bis, avenue du Général Leclerc  
78220 Viroflay  
01 39 50 44 97

### **INTERSECTORIEL**

Secteurs 78G11 78G12 78G14 78G16  
78G18

#### **SITE MARC LAURENT - CENTRE HOSPITALIER DE PLAISIR**

30, avenue Marc Laurent  
78370 Plaisir  
01 30 79 57 57



### UNITÉ POUR ADULTES AVEC TROUBLES ENVAHISSANTS DU DÉVELOPPEMENT - CENTRE HOSPITALIER DE PLAISIR

30, avenue Marc Laurent  
78370 Plaisir  
01 30 81 88 10

### SITE DE L'ABBAYE - CENTRE HOSPITALIER DE PLAISIR

1, rue de l'Abbaye  
78210 Saint-Cyr-l'École  
01 30 79 57 57

Secteurs 78G11 78G12 78G14 78G15  
78G16 78G18

### MAISON THÉRAPEUTIQUE MOLIÈRE - CENTRE HOSPITALIER DE PLAISIR

29, rue Molière  
78000 Versailles  
01 39 49 97 38

Secteurs 78G11 78G12 78G14 78G15  
78G16 78G17 78G18

### EMPP PASSERELLE YVELINES SUD - CENTRE HOSPITALIER DE VERSAILLES

177, rue de Versailles  
78150 Le Chesnay-Rocquencourt  
06 71 14 71 80

### ÉQUIPE RAPIDE D'INTERVENTION DE CRISE - CENTRE HOSPITALIER DE PLAISIR

30, rue Marc Laurent  
78370 Plaisir  
01 30 81 87 87

### SOINS ET ACCOMPAGNEMENTS NON SECTORISÉS

#### ESAT JEAN PIERRAT - DELOS APEI 78

80, rue Hélène Boucher  
78530 Buc  
01 39 23 10 50

#### PENSION DE FAMILLE JOUY-EN-JOSAS - HABITAT ET HUMANISME

7, avenue Jean Jaurès  
78350 Jouy-en-Josas  
01 39 43 98 32

#### SERVICE D'ACCUEIL DE JOUR ET D'HÉBERGEMENT LE MÉRANTAIS - AIES

415, route de Trappes  
78114 Magny-les-Hameaux  
01 34 98 30 50

#### ESAT LUCIE NOUET - ENTRAIDE UNION

9, rue de Bretagne  
78140 Vélizy-Villacoublay  
01 64 58 02 00

#### CENTRE D'ACCUEIL DE JOUR VIROFLAY - APAJH 78

35, rue Arthur Petit  
78220 Viroflay  
01 30 24 56 57

#### PCPE TRANSITION 78 - LES AMIS DE L'ATELIER

39, rue Renoir  
78960 Voisins-le-Bretonneux  
01 30 68 63 10

#### SAMSAH ALTITUDE VOISINS-LE-BRETONNEUX - LES AMIS DE L'ATELIER

39, rue Renoir  
78960 Voisins-le-Bretonneux  
01 30 68 63 10

## Élancourt et communes à proximité

Bazoches-sur-Guyonne, Coignièrès,  
Élancourt, Jouars-Pontchartrain,  
La Verrière, Le Mesnil-Saint-Denis,  
Le Tremblay-sur-Mauldre, Les Mesnuls,  
Lévis-Saint-Nom, Mareil-le-Guyon,  
Maurepas, Montfort-l'Amaury,  
Saint-Rémy-l'Honoré

### SOINS SECTORISÉS

Secteur 78G15

#### CMP - INSTITUT MGEN DE LA VERRIÈRE

Avenue de Montfort  
78320 Le Mesnil-Saint-Denis  
01 39 38 77 00

#### PÔLE PSYCHIATRIE ADULTE - INSTITUT MGEN DE LA VERRIÈRE

Avenue de Montfort  
78320 Le Mesnil-Saint-Denis  
01 39 38 77 00

### INTERSECTORIEL

Secteurs 78G11 78G12 78G14 78G15  
78G16 78G18

#### MAISON THÉRAPEUTIQUE MOLIÈRE - CENTRE HOSPITALIER DE PLAISIR

29, rue Molière  
78000 Versailles  
01 39 49 97 38

Secteurs 78G11 78G12 78G14 78G15  
78G16 78G17 78G18

#### EMPP PASSERELLE YVELINES SUD - CENTRE HOSPITALIER DE VERSAILLES

177, rue de Versailles  
78150 Le Chesnay-Rocquencourt  
06 71 14 71 80

#### ÉQUIPE RAPIDE D'INTERVENTION DE CRISE - CENTRE HOSPITALIER DE PLAISIR

30, rue Marc Laurent  
78370 Plaisir  
01 30 81 87 87

### SOINS ET ACCOMPAGNEMENTS NON SECTORISÉS

#### FAM LES RÉAUX - APAJH 78

2, rue Simone de Beauvoir  
78990 Élancourt  
01 30 62 76 76

#### GEM ÉTOILE DU SUD - FONDATION FALRET

12, rue Émile Fontanier  
78320 Le Mesnil-Saint-Denis  
06 99 25 73 83



## Rambouillet et communes à proximité

Ablis, Allainville, Auffargis, Boinville-le-Gaillard, Bonnelles, Bullion, Cernay-la-Ville, Chevreuse, Choisel, Clairefontaine-en-Yvelines, Dampierre-en-Yvelines, Émancé, Gambaiseuil, Gazeran, Hermeray, La Boissière-École, La Celle-les-Bordes, Le Perray-en-Yvelines, Les Bréviaires, Les Essarts-le-Roi, Longvilliers, Milon-la-Chapelle, Mittainville, Orcemont, Orphin, Orsonville, Paray-Douville, Poigny-la-Forêt, Ponthévrard, Prunay-en-Yvelines, Raizeux, Rambouillet, Rochefort-en-Yvelines, Senlisse, Sonchamp, Saint-Arnoult-en-Yvelines, Saint-Forget, Saint-Hilarion, Saint-Lambert, Saint-Léger-en-Yvelines, Saint-Martin-de-Bréthencourt, Saint-Rémy-lès-Chevreuse, Sainte-Mesme, Vieille-Église-en-Yvelines

### SOINS SECTORISÉS

Secteur 78G16

#### UNITÉ D'HOSPITALISATION PAVILLON JAUNE - CENTRE HOSPITALIER DE PLAISIR

30, avenue Marc Laurent  
78370 Plaisir  
01 30 81 86 72

#### ASSOCIATION POUR UNE VIE AUTONOME AVA

55, rue Sadi Carnot  
78120 Rambouillet  
01 30 88 61 61

#### CATTG CENTRE MONTAIGNE DE RAMBOUILLET - CENTRE HOSPITALIER DE PLAISIR

55, rue Sadi Carnot  
78120 Rambouillet  
01 30 88 61 61

#### CMP MONTAIGNE - CENTRE HOSPITALIER DE PLAISIR

55, rue Sadi Carnot  
78120 Rambouillet  
01 30 88 61 61

#### HDJ CENTRE MONTAIGNE DE RAMBOUILLET - CENTRE HOSPITALIER DE PLAISIR

18, rue Dubuc  
78120 Rambouillet  
01 30 88 61 61

### INTERSECTORIEL

Secteurs 78G11 78G12 78G14 78G16  
78G18

#### SITE MARC LAURENT - CENTRE HOSPITALIER DE PLAISIR

30, avenue Marc Laurent  
78370 Plaisir  
01 30 79 57 57

#### UNITÉ POUR ADULTES AVEC TROUBLES ENVAHISSANTS DU DÉVELOPPEMENT - CENTRE HOSPITALIER DE PLAISIR

30, avenue Marc Laurent  
78370 Plaisir  
01 30 81 88 10

#### SITE DE L'ABBAYE - CENTRE HOSPITALIER DE PLAISIR

1, rue de l'Abbaye  
78210 Saint-Cyr-l'École  
01 30 79 57 57

Secteurs 78G11 78G12 78G14 78G15  
78G16 78G18

#### MAISON THÉRAPEUTIQUE MOLIÈRE - CENTRE HOSPITALIER DE PLAISIR

29, rue Molière  
78000 Versailles  
01 39 49 97 38

Secteurs 78G11 78G12 78G14 78G15  
78G16 78G17 78G18

### EMPP PASSERELLE YVELINES SUD - CENTRE HOSPITALIER DE VERSAILLES

177, rue de Versailles  
78150 Le Chesnay  
06 71 14 71 80

### ÉQUIPE RAPIDE D'INTERVENTION DE CRISE - CENTRE HOSPITALIER DE PLAISIR

30, rue Marc Laurent  
78370 Plaisir  
01 30 81 87 87

## SOINS ET ACCOMPAGNEMENTS NON SECTORISÉS

### FAM MAISON D'ULYSSE - ORDRE DE MALTE

370, route de la Boulaye  
78830 Bullion  
01 30 46 76 10

### ÉTABLISSEMENT ET SERVICE DE PRÉ-ORIENTATION ESPO 78 - UGECAM

72, rue de l'Étang de la Tour  
78120 Rambouillet  
01 70 53 20 50

### GEM LA TORTUE QUI TROTTE - LES AMIS DE L'ATELIER

54, rue d'Angiviller  
78120 Rambouillet  
01 30 88 91 53

### PENSION DE FAMILLE LES BUISSONS - CCAS RAMBOUILLET

27, rue de la Prairie  
78120 Rambouillet  
01 34 83 84 18

### SAVS CONFIANCE - HESTIA 78

27, rue Gustave Eiffel  
78120 Rambouillet  
01 34 57 30 40

### PAEJ RAMBOUILLET - USINE À CHAPEAUX

32, rue Gambetta  
78120 Rambouillet  
01 30 88 89 12

### SAMSAH ANTENNE RAMBOUILLET - FONDATION FALRET

5-7, rue Hippolyte Mége-Mouriès  
78120 Rambouillet  
01 61 39 55 10

### ESAT DE SAINTE-MESME - FONDATION MALLET

RD 116 Lieu-Dit Ville Lebrun  
78730 Sainte-Mesme  
01 30 46 78 25

### UNITÉ D'HOSPITALISATION - CLINIQUE D'YVELINE

12, route de Rambouillet  
78125 Vieille-Église-en-Yvelines  
01 30 46 68 00

### UNITÉ FONCTIONNELLE DE POST-URGENCE - CLINIQUE D'YVELINE

12, route de Rambouillet  
78125 Vieille-Église-en-Yvelines  
01 30 46 68 00

### CLINIQUE D'YVELINE - RAMSAY SANTÉ

12, route de Rambouillet  
78125 Vieille-Église-en-Yvelines  
01 30 46 68 52



## Le Chesnay-Rocquencourt, Versailles

### SOINS SECTORISÉS

Secteur 78G17

#### ÉQUIPE DE LIAISON DE PSYCHIATRIE - CENTRE HOSPITALIER DE VERSAILLES

177, rue de Versailles  
78150 Le Chesnay-Rocquencourt  
01 39 63 93 52

#### CENTRE HOSPITALIER ANDRÉ MIGNOT

177, rue de Versailles  
78150 Le Chesnay-Rocquencourt  
01 39 63 93 80

#### UNITÉ FERMÉE PUSSIN - CENTRE HOSPITALIER DE VERSAILLES

177, rue de Versailles  
78150 Le Chesnay-Rocquencourt  
01 39 63 91 13

#### UNITÉ OUVERTE CHASLIN - CENTRE HOSPITALIER DE VERSAILLES

177, rue de Versailles  
78150 Le Chesnay-Rocquencourt  
01 39 63 91 13

#### CENTRE DE JOUR EUGEN BLEULER - CENTRE HOSPITALIER DE VERSAILLES

50, rue Berthier  
78000 Versailles  
01 39 63 90 11

#### CMP EUGÈNE BLEULER - CENTRE HOSPITALIER DE VERSAILLES

50, rue Berthier  
78000 Versailles  
01 39 63 90 11

### INTERSECTORIEL

Secteurs 78G11 78G12 78G14 78G15  
78G16 78G17 78G18

#### EMPP PASSERELLE YVELINES SUD - CENTRE HOSPITALIER DE VERSAILLES

177, rue de Versailles  
78150 Le Chesnay-Rocquencourt  
06 71 14 71 80

#### ÉQUIPE RAPIDE D'INTERVENTION DE CRISE - CENTRE HOSPITALIER DE PLAISIR

30, rue Marc Laurent  
78370 Plaisir  
01 30 81 87 87

### SOINS ET ACCOMPAGNEMENTS NON SECTORISÉS

#### CENTRE EXPERT ASPERGER - CENTRE HOSPITALIER DE VERSAILLES

177, rue de Versailles  
78150 Le Chesnay-Rocquencourt  
01 39 63 93 80

#### CENTRE EXPERT MALADIE BIPOLAIRE - CENTRE HOSPITALIER DE VERSAILLES

177, rue de Versailles  
78150 Le Chesnay-Rocquencourt  
01 39 63 93 80

#### CENTRE EXPERT SCHIZOPHRÉNIE - CENTRE HOSPITALIER DE VERSAILLES

177, rue de Versailles  
78150 Le Chesnay-Rocquencourt  
01 39 63 93 80

#### DISPOSITIF DE SOINS PARTAGÉS MÉDECIN GÉNÉRALISTE PSYCHIATRE - CENTRE HOSPITALIER DE VERSAILLES

177, rue de Versailles  
78150 Le Chesnay-Rocquencourt  
01 39 63 93 80

**GEM ÉQUILIBRE -  
FONDATION FALRET**

106, rue de Versailles  
78150 Le Chesnay-Rocquencourt  
01 39 43 52 97

**UNITÉ PÉDOPSYCHIATRIQUE  
DE LIAISON INTRA-HOSPITALIÈRE  
EN PÉRINATALITÉ -  
CENTRE HOSPITALIER  
DE VERSAILLES**

177, rue de Versailles  
78150 Le Chesnay-Rocquencourt  
01 39 63 82 14

**CHRS LA MARCOTTE -  
FONDATION FALRET**

1 bis, rue de Limoges  
78000 Versailles  
01 39 51 01 00

**FOYER VILLA DU CÈDRE -  
DELOS APEI 78**

14, avenue Mirabeau  
78000 Versailles  
01 39 23 16 70

**GEM CRÉATIONS -  
FONDATION FALRET**

11, rue Edmée Frémy  
78000 Versailles  
01 39 46 52 05

**MDA 78 SUD ANTENNE  
VERSAILLES**

2, passage Roche  
78000 Versailles  
01 39 63 85 78

**PENSION DE FAMILLE  
SAINT-JOSEPH -  
HABITAT ET HUMANISME**

35, rue d'Angiviller  
78000 Versailles  
01 39 50 52 87

**ACCUEIL DE JOUR LA RENCONTRE -  
DELOS APEI 78**

18, avenue de Normandie  
78000 Versailles  
01 39 23 15 80

**SAVS LA RENCONTRE -  
DELOS APEI 78**

143 bis, rue Yves le Coz  
78000 Versailles  
01 39 55 04 53

**SAMSAH ANTENNE  
VERSAILLES -  
FONDATION FALRET**

7, rue Jean Mermoz  
78000 Versailles  
01 61 39 55 12



## Guyancourt, Montigny-le-Bretonneux, Trappes

### SOINS SECTORISÉS

Secteur 78G18

#### UNITÉ D'HOSPITALISATION PAVILLON JAUNE - CENTRE HOSPITALIER DE PLAISIR

30, avenue Marc Laurent  
78370 Plaisir  
01 34 57 43 30

#### CATTG LES ASPHODÈLES - CENTRE HOSPITALIER DE PLAISIR

14, rue Eugène Hénaff  
78190 Trappes  
01 30 16 83 00

#### CMP LES ASPHODÈLES - CENTRE HOSPITALIER DE PLAISIR

14, rue Eugène Hénaff  
78190 Trappes  
01 30 16 83 00

#### HDJ RÉHABILITATION ÉDUCATION THÉRAPEUTIQUE - CENTRE HOSPITALIER DE PLAISIR

14, rue Eugène Hénaff  
78190 Trappes  
01 30 16 83 00

### INTERSECTORIEL

Secteurs 78G11 78G12 78G14 78G16  
78G18

#### SITE MARC LAURENT - CENTRE HOSPITALIER DE PLAISIR

30, avenue Marc Laurent  
78370 Plaisir  
01 30 79 57 57

#### UNITÉ POUR ADULTES AVEC TROUBLES ENVAHISSANTS DU DÉVELOPPEMENT - CENTRE HOSPITALIER DE PLAISIR

30, avenue Marc Laurent  
78370 Plaisir  
01 30 81 88 10

#### SITE DE L'ABBAYE - CENTRE HOSPITALIER DE PLAISIR

1, rue de l'Abbaye  
78210 Saint-Cyr-l'École  
01 30 79 57 57

Secteurs 78G11 78G12 78G14 78G15  
78G16 78G18

#### MAISON THÉRAPEUTIQUE MOLIÈRE - CENTRE HOSPITALIER DE PLAISIR

29, rue Molière  
78000 Versailles  
01 39 49 97 38

Secteurs 78G11 78G12 78G14 78G15  
78G16 78G17 78G18

#### EMPP PASSERELLE YVELINES SUD - CENTRE HOSPITALIER DE VERSAILLES

177, rue de Versailles  
78150 Le Chesnay-Rocquencourt  
06 71 14 71 80

#### ÉQUIPE RAPIDE D'INTERVENTION DE CRISE - CENTRE HOSPITALIER DE PLAISIR

30, rue Marc Laurent  
78370 Plaisir  
01 30 81 87 87

### SOINS ET ACCOMPAGNEMENTS NON SECTORISÉS

#### EAM TROAS - FONDATION JOHN BOST

21-23, rue Louis Blériot  
78280 Guyancourt  
01 34 98 38 70

#### IME ALPHÉE - ARISE

9, rue Lino Ventura  
78280 Guyancourt  
01 61 37 26 41

**ÉQUIPE MOBILE PASSERELLE -  
FONDATION FALRET**

3, place de la Mairie  
78190 Trappes  
06 85 99 19 16

**ESAT LES ATELIERS  
DE LA MARE SAVIN - AIES**

1, rue Gaston Monmousseau  
78190 Trappes  
01 34 82 76 00

**MDA 78 SUD ANTENNE TRAPPES**

3, place de la Mairie  
78190 Trappes  
06 61 81 88 02







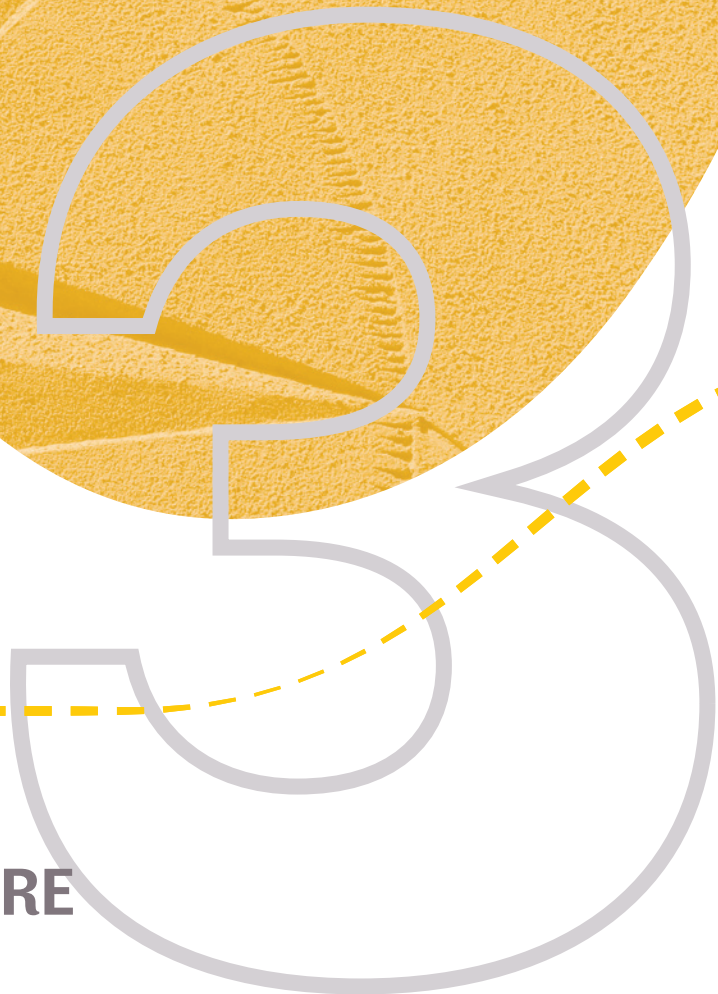
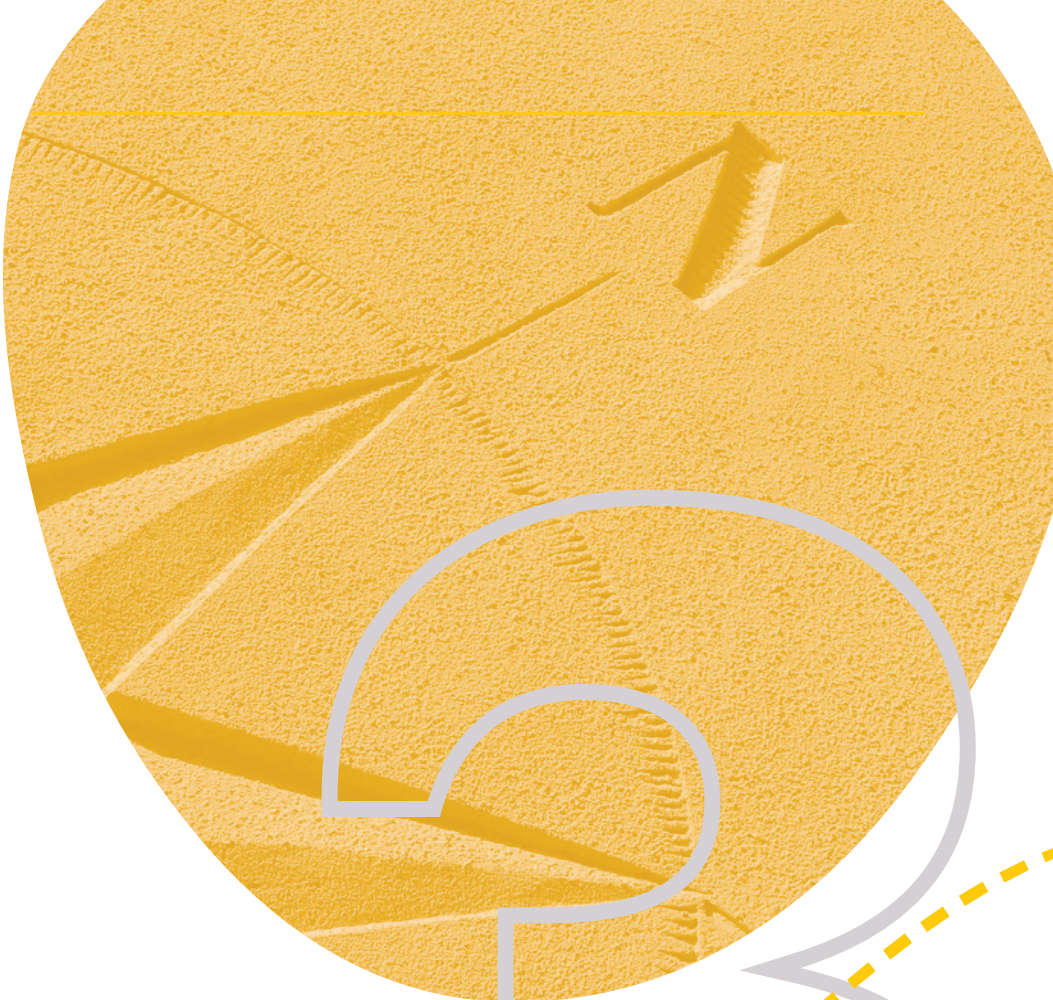
**3.**

**POUR EN SAVOIR  
PLUS**

## POUR EN SAVOIR PLUS

97 **Glossaire**

103 **Index des communes des Yvelines**



# GLOSSAIRE

## GLOSSAIRE

Ce glossaire présente en quelques lignes les différents dispositifs de soins, d'accompagnements et d'entraide.

Pour plus d'informations, n'hésitez pas à consulter le site de Psycom :

[www.psycom.org/sorienter/le-dictionnaire-des-lieux/](http://www.psycom.org/sorienter/le-dictionnaire-des-lieux/)

### ACCUEIL FAMILIAL THÉRAPEUTIQUE (AFT)

Séjour à plein temps d'un patient (enfant ou adulte) dans une famille d'accueil, pour une durée variable, tout en lui proposant les soins nécessaires par son état. L'orientation est proposée par le service hospitalier de secteur.

### APPARTEMENT ASSOCIATIF

Appartement géré par une association et destiné aux personnes vivant avec des troubles psychiques, suffisamment autonomes pour vivre en logement indépendant mais ayant besoin d'étayage dans leur vie quotidienne. Les appartements sont occupés seuls ou en colocation.

### APPARTEMENT THÉRAPEUTIQUE

L'appartement thérapeutique propose un hébergement à titre temporaire à des personnes de manière à assurer le suivi et la coordination des soins, l'observance des traitements et à permettre un accompagnement psychologique et une aide à l'insertion. L'orientation se fait par le secteur.

### ATELIER THÉRAPEUTIQUE

Un atelier thérapeutique est une activité, encadrée par un soignant, dont l'objectif est de permettre une évaluation des capacités d'autonomie globale de la personne. Il s'agit d'une activité transitionnelle, non rémunérée.

### BUREAU D'AIDE PSYCHOLOGIQUE UNIVERSITAIRE (BAPU)

Le bureau d'aide psychologique universitaire (BAPU) propose des consultations psychologiques pour les étudiantes et les étudiants. Les consultations, assurées par des psychologues et des psychiatres, peuvent être ponctuelles ou s'inscrire dans la durée. Dans certains BAPU, des entretiens peuvent également être proposés avec d'autres professionnelles et professionnels (assistante et assistant de

service social, enseignante et enseignant, etc.). Les consultations sont gratuites pour les personnes ayant une carte d'étudiant et un numéro de sécurité sociale.

### CENTRE D'ACCUEIL FAMILIAL SPÉCIALISÉ (CAFS)

Le CAFS fédère et assure un suivi et un soutien aux familles d'accueil. Il a pour objectif de mettre à la disposition des enfants ou adolescents un environnement psychologique, éducatif et affectif complémentaire de celui qu'ils peuvent trouver dans leur entourage.

### CENTRE D'ACTION MÉDICO- SOCIALE PRÉCOCE (CAMSP)

Le CAMSP intervient auprès des enfants de 0 à 6 ans. Il assure des actions de dépistage des déficits ou handicaps, de prévention de leur aggravation et de rééducation. L'ensemble de ces actions cherche à favoriser l'insertion du jeune enfant dans son milieu familial et social, et à soutenir un développement harmonieux. Le CAMSP oriente les familles dans les soins et l'éducation spécialisée si nécessaire.

### CENTRE D'ACTIVITÉS THÉRAPEUTIQUES ET DE TEMPS DE GROUPE (CATTG) EX-CATTP

Le CATTP est une structure de soins faisant partie du dispositif de santé mentale mis à la disposition de la population dans le cadre de la sectorisation. Il propose aux patients des actions de soutien et de thérapeutique de groupe, visant à maintenir ou favoriser une existence autonome. Ces actions favorisent les approches relationnelles, la communication et l'affirmation de soi.

### CENTRE D'ADAPTATION PSYCHOPÉDAGOGIQUE (CAPP)

Le CAPP est un lieu de prévention, d'aide et de soutien pour accompagner et favoriser l'adaptation et l'inclusion scolaires des élèves

parisiens en difficultés scolaires. Il s'adresse aux enfants de 3 à 10 ans, en priorité ceux scolarisés entre la petite section de maternelle et le CE2. Une équipe pluriprofessionnelle accompagne les enfants et leurs parents. Une prise en charge est proposée et mise en place et, si besoin, l'élève peut être orienté vers d'autres lieux de prise en charge plus adaptés à la situation.

### **CENTRE D'HÉBERGEMENT ET DE RÉINSERTION SOCIALE (CHRS)**

Le CHRS a pour vocation d'accueillir des personnes rencontrant des difficultés économiques, de santé ou d'insertion, afin de les aider à accéder ou à retrouver leur autonomie personnelle et sociale. L'hébergement reste temporaire, le temps de développer des alternatives à ces situations, avec l'aide des travailleurs sociaux.

### **CENTRE MÉDICO-PSYCHOLOGIQUE (CMP)**

Le CMP est la structure de soins pivot des secteurs de psychiatrie. Il assure des consultations médico-psychologiques et sociales pour toute personne en souffrance psychique et organise leur orientation éventuelle vers des structures adaptées (CATTG (ex-CATTP), hôpital de jour, unité d'hospitalisation psychiatrique, foyers...). Une équipe pluridisciplinaire assure la coordination des soins psychiatriques pour la population du secteur. Il existe des CMP pour adultes et des CMP pour enfants et adolescents.

### **CENTRE MÉDICO-PSYCHO-PÉDAGOGIQUE (CMPP)**

Le CMPP assure le dépistage, le diagnostic et le traitement des troubles neuro-psychiques et du comportement de l'enfant et de l'adolescent. Il travaille en lien avec les CMP, les PMI, les écoles, le service social et les médecins de ville.

### **CENTRE DE SOINS POST-AIGUS (CESPA)**

Dispositif de prise en charge de patients dont l'état de santé ne permet pas le retour à domicile après une hospitalisation à temps plein. Ce dispositif est destiné à assurer, après la phase aiguë de la maladie, le prolongement des soins actifs ainsi que les traitements en vue de la consolidation de l'état de santé du patient.

### **CONSULTATION PSYCHIATRIQUE**

Une consultation psychiatrique est assurée par un psychiatre. Lors des entretiens, celui-ci définit le diagnostic de l'état de santé mentale du patient, propose et assure un suivi médical et thérapeutique (prescription médicamenteuse, psychothérapie, coordination avec les autres professionnels de santé).

### **ÉDUCATION THÉRAPEUTIQUE DU PATIENT (ETP)**

Selon l'OMS, l'éducation thérapeutique du patient (ETP) vise à aider les patients à acquérir ou maintenir les compétences dont ils ont besoin pour gérer au mieux leur vie avec une maladie chronique.

### **ENTREPRISE ADAPTÉE**

Entreprise du milieu ordinaire employant majoritairement des travailleurs en situation de handicap (80 %). Elle permet à tout travailleur handicapé d'exercer une activité salariée dans des conditions adaptées à leurs possibilités.

### **ÉTABLISSEMENT D'ACCUEIL MÉDICALISÉ (EAM) EX-FAM**

**Anciennement Foyer d'accueil médicalisé (FAM) et établissements avec section médicalisée et section non médicalisée.**

Ces établissements hébergent et accompagnent des personnes en situation de handicap inaptes à toute activité professionnelle, nécessitant une assistance pour la plupart des actes essentiels de la vie courante, des soins, une surveillance médicale, un suivi paramédical, ainsi qu'un soutien et une stimulation constante.

### **ÉTABLISSEMENT D'ACCUEIL NON MÉDICALISÉ (EANM) EX-FV, EX-FHTH, EX-CAJ**

**Anciennement Foyer de vie (FV), Foyer d'hébergement pour travailleurs handicapés (FHTH), Centres d'accueil de jour (CAJ) notamment.**

Ces établissements n'assurent pas de soins médicaux.

- **Foyer de vie :**

le foyer de vie est une structure d'hébergement adressée aux adultes en situation de handicap ne pouvant pas vivre en logement indépendant, pouvant s'investir dans des

activités et participer à une vie collective mais n'étant plus ou pas en capacité de travailler.

- **Foyer d'hébergement pour travailleurs handicapés :**

structure d'hébergement adressée aux personnes en situation de handicap travaillant en milieu ordinaire, en entreprise adaptée, en ESAT ou en formation au sein d'un centre de rééducation professionnelle et ne pouvant pas vivre en logement indépendant.

### ÉTABLISSEMENT ET SERVICE D'AIDE PAR LE TRAVAIL (ESAT)

L'ESAT permet à une personne en situation de handicap d'exercer une activité dans un milieu protégé et de bénéficier d'un soutien médico-social.

Il existe différents types d'ESAT : ESAT de production, ESAT de transition, ESAT hors-les-murs...

### ÉTABLISSEMENTS ET SERVICES DE PRÉ-ORIENTATION (ESPO) OU DE RÉADAPTATION PROFESSIONNELLE (ESRP)

**Anciennement Centre de pré-orientation et centres de réadaptation professionnelle.**

L'ESPO et l'ESRP accompagnent des personnes en situation de handicap concernant l'orientation professionnelle, les formations adaptées et l'accompagnement vers et dans l'emploi. Des actions d'évaluation, d'orientation et de formation peuvent être proposées.

### EXTERNAT MÉDICO-PÉDAGOGIQUE (EMP)

Se reporter à *Institut médico-éducatif (IME)*.

### FOYER D'ACCUEIL MÉDICALISÉ (FAM)

Se reporter à EAM.

### FOYER D'HÉBERGEMENT POUR TRAVAILLEURS HANDICAPÉS

Se reporter à EANM.

### FOYER DE VIE

Se reporter à EANM.

### FOYER DE POSTCURE

Se reporter à CESPA.

### GRUPE D'ENTRAIDE MUTUELLE (GEM)

Le GEM est un lieu de convivialité, de rencontres, de loisirs et d'entraide par et pour les usagers et ex-usagers de la psychiatrie.

### HÔPITAL DE JOUR

L'hospitalisation de jour concerne des personnes dont l'état de santé nécessite des soins pendant la journée et constitue une alternative à l'hospitalisation complète, permettant ainsi de maintenir la personne dans son environnement. Les séjours peuvent être continus ou discontinus (une à plusieurs demi-journées par semaine).

### INSTITUT MÉDICO-ÉDUCATIF (IME)

L'IME accueille des enfants ou adolescents ayant des troubles du comportement, du développement, des apprentissages ou en situation de handicap. L'accompagnement proposé par une équipe pluridisciplinaire vise à favoriser la socialisation, l'acquisition de connaissances, le développement de la personnalité et de l'autonomie. L'accueil se fait en internat ou en externat.

Les IME peuvent être de deux natures :

- Les instituts médico-pédagogiques (IMP) ou externats médico-pédagogiques (EMP) de 3 à 14 ans.
- Les instituts médico-professionnels (IMPro) de 14 à 20 ans : les jeunes y reçoivent une formation pré-professionnelle adaptée à leur handicap.

### INSTITUT THÉRAPEUTIQUE ÉDUCATIF ET PÉDAGOGIQUE (ITEP)

L'ITEP est une structure médico-sociale accueillant des enfants et adolescents qui présentent des difficultés psychologiques, notamment des troubles du comportement, perturbant gravement la socialisation et l'accès aux apprentissages. L'enseignement est dispensé soit au sein de l'établissement lui-même par des enseignants spécialisés, soit en scolarisation à temps partiel dans des classes ordinaires ou spécialisées.

### MAISON RELAIS, RÉSIDENCE ACCUEIL

La Maisons relais / Résidence accueil propose un logement à des personnes en situation de

précarité, d'isolement, d'exclusion sociale et qui sont dans l'incapacité, à court terme, d'intégrer un logement autonome. Les résidents ont également accès à des espaces collectifs, communs à tous.

La Résidence accueil est une Maisons relais accueillant uniquement des personnes vivant avec des troubles psychiques.

### **MAISON D'ACCUEIL SPÉCIALISÉ (MAS)**

La MAS héberge des personnes en situation de handicap, présentant des troubles sévères à versant souvent déficitaire, ayant besoin d'une tierce personne pour les actes de la vie courante et dont l'état nécessite une surveillance médicale et des soins constants. Les MAS fournissent simultanément un hébergement, des soins médicaux et paramédicaux, des aides à la vie courante ainsi que des activités sociales.

### **PRÉORIENTATION SPÉCIALISÉE (POS)**

La POS s'adresse aux personnes ayant besoin d'accompagnement pour élaborer leur projet d'insertion socioprofessionnelle. Elle permet un réentraînement (habitudes et rythme de travail, contraintes professionnelles, capacités cognitives, manuelles, sociales...) et un travail autour du projet professionnel (élaboration, mise en place, validation). Les travaux se font principalement en groupes.

### **POINT ACCUEIL ÉCOUTE JEUNES (PAEJ)**

Les Points accueil écoute jeunes (PAEJ) sont des lieux d'accueil, d'écoute, de soutien et d'orientation pour les jeunes âgés de 12 à 25 ans rencontrant des difficultés dans leur vie quotidienne (mal-être, souffrance psychique, difficultés scolaires ou relationnelles, consommations de produits psychoactifs, conflits familiaux, etc.). L'accueil est gratuit et anonyme. Les parents des jeunes peuvent également se rendre dans les PAEJ.

### **PSYCHIATRIE DE LIAISON**

Les équipes de psychiatrie de liaison prennent en charge et accompagnent des personnes hospitalisées dans des hôpitaux généraux et qui rencontrent des problématiques psychologiques ou psychiatriques.

### **RÉSIDENCE ACCUEIL, MAISON RELAIS**

Se reporter à Maison relais, Résidence accueil.

### **SERVICE D'ACCOMPAGNEMENT MÉDICO-SOCIAL POUR ADULTES HANDICAPÉS (SAMSAH)**

Le SAMSAH est un dispositif médico-social s'adressant à des personnes en situation de handicap, vivant dans la Cité, ayant besoin d'accompagnement dans leur vie quotidienne (démarches administratives, gestion budgétaire, (ré) insertion professionnelle, gestion du logement, socialisation...) et de soutien pour l'accès et le maintien dans les soins psychiatriques et/ou somatiques.

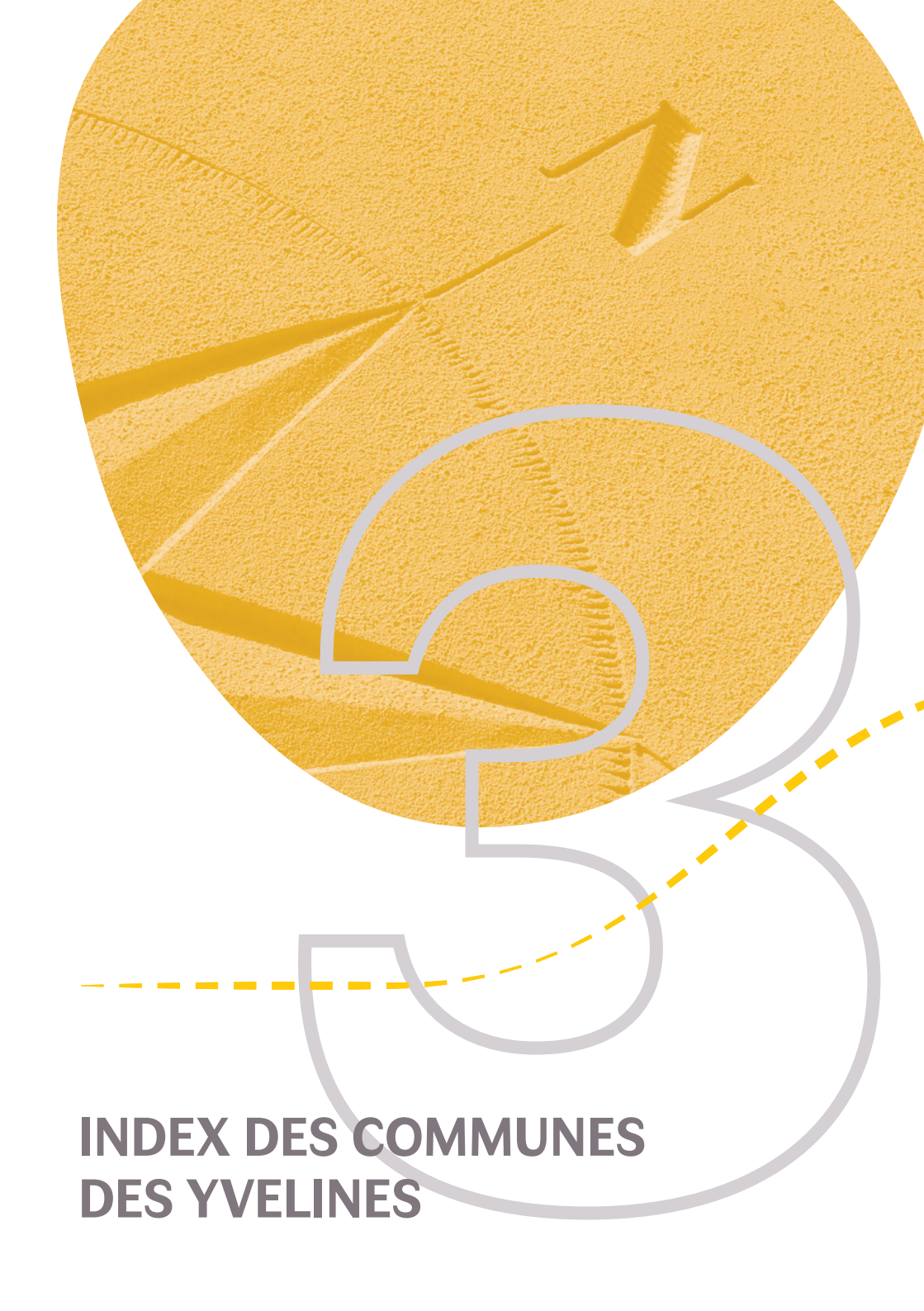
### **SERVICE D'ACCOMPAGNEMENT À LA VIE SOCIALE (SAVS)**

Le SAVS est un dispositif médico-social s'adressant à des personnes en situation de handicap psychique, vivant dans la Cité et ayant besoin de soutien et d'accompagnement dans leur vie quotidienne (démarches administratives, gestion budgétaire, (ré) insertion professionnelle, gestion du logement, socialisation...).

### **SERVICE D'ÉDUCATION SPÉCIALE ET DE SOINS À DOMICILE (SESSAD)**

Le SESSAD est un dispositif médico-social s'adressant à des enfants et à des adolescents en situation de handicap. Il a pour missions d'apporter, en lien avec la famille et les partenaires concernés (structures de soins, écoles...), un soutien et un accompagnement personnalisé à l'intégration scolaire et à l'acquisition de l'autonomie des jeunes.





**INDEX DES COMMUNES  
DES YVELINES**

## COMMUNES DES YVELINES

Nom	Adultes	Page	Enfants	Page
Ablis	78G16	88	78I05	37
Achères	78G05	73	78I02	31
Adainville	78G12	83	78I04	35
Aigremont	78G06	74	78I03	33
Allainville	78G16	88	78I05	37
Andelu	78G01	66	78I01	30
Andrézy	78G04	71	78I02	31
Arnouville-lès-Mantes	78G01	66	78I01	30
Aubergenville	78G03	69	78I07	42
Auffargis	78G16	88	78I05	37
Auffreville-Brasseuil	78G01	66	78I01	30
Aulnay-sur-Mauldre	78G03	69	78I07	42
Auteuil	78G12	83	78I04	35
Autouillet	78G12	83	78I04	35
Bailly	78G11	82	78I04	35
Bazainville	78G12	83	78I04	35
Bazemont	78G03	69	78I07	42
Bazoches-sur-Guyonne	78G15	87	78I05	37
Béhoust	78G12	83	78I04	35
Bennecourt	78G01	66	78I01	30
Beynes	78G12	83	78I04	35
Blaru	78G01	66	78I01	30
Boinville-en-Mantois	78G01	66	78I01	30
Boinville-le-Gaillard	78G16	88	78I05	37
Boinvilliers	78G01	66	78I01	30
Bois-d'Arcy	78G11	82	78I04	35
Boissets	78G12	83	78I04	35
Boissy-Mauvoisin	78G01	66	78I01	30
Boissy-sans-Avoir	78G12	83	78I04	35
Bonnelles	78G16	88	78I05	37
Bonnières-sur-Seine	78G01	66	78I01	30
Bouafle	78G03	69	78I07	42
Bougival	78G07	75	78I03	33
Bourdonné	78G12	83	78I04	35
Breuil-Bois-Robert	78G01	66	78I01	30
Bréval	78G01	66	78I01	30
Brueil-en-Vexin	78G03	69	78I07	42
Buc	78G14	85	78I06	40
Buchelay	78G01	66	78I01	30
Bullion	78G16	88	78I05	37
Carrières-sous-Poissy	78G05	73	78I02	31
Carrières-sur-Seine	78G09	78	78I03	33
Cernay-la-Ville	78G16	88	78I05	37
Chambourcy	78G06	74	78I03	33
Chanteloup-les-Vignes	78G04	71	78I02	31
Chapet	78G10	80	78I07	42
Châteaufort	78G14	85	78I06	40

Nom	Adultes	Page	Enfants	Page
Chatou	78G09	78	78I03	33
Chaufour-lès-Bonnières	78G01	66	78I01	30
Chavenay	78G11	82	78I04	35
Chevreuse	78G16	88	78I05	37
Choisel	78G16	88	78I05	37
Civry-la-Forêt	78G12	83	78I04	35
Clairefontaine-en-Yvelines	78G16	88	78I05	37
Coignières	78G15	87	78I05	37
Condé-sur-Vesgre	78G12	83	78I04	35
Conflans-Sainte-Honorine	78G04	71	78I02	31
Courgent	78G01	66	78I01	30
Cravent	78G01	66	78I01	30
Cresprières	78G10	80	78I07	42
Croissy-sur-Seine	78G09	78	78I03	33
Dammartin-en-Serve	78G01	66	78I01	30
Dampierre-en-Yvelines	78G16	88	78I05	37
Dannemarie	78G12	83	78I04	35
Davron	78G10	80	78I07	42
Drocourt	78G02	68	78I01	30
Ecquevilly	78G03	69	78I07	42
Élancourt	78G15	87	78I05	37
Émancé	78G16	88	78I05	37
Épône	78G03	69	78I07	42
Évecquemont	78G10	80	78I07	42
Favrieux	78G01	66	78I01	30
Feucherolles	78G11	82	78I04	35
Flacourt	78G01	66	78I01	30
Flexanville	78G12	83	78I04	35
Flins-Neuve-Église	78G01	66	78I01	30
Flins-sur-Seine	78G03	69	78I07	42
Follainville-Dennemont	78G02	68	78I01	30
Fontenay-le-Fleury	78G11	82	78I04	35
Fontenay-Mauvoisin	78G01	66	78I01	30
Fontenay-Saint-Père	78G02	68	78I01	30
Freuseuse	78G01	66	78I01	30
Gaillon-sur-Montcient	78G03	69	78I07	42
Galluis	78G12	83	78I04	35
Gambais	78G12	83	78I04	35
Gambaiseuil	78G16	88	78I05	37
Garancières	78G12	83	78I04	35
Gargenville	78G02	68	78I01	30
Gazeran	78G16	88	78I05	37
Gommecourt	78G01	66	78I01	30
Goupillières	78G12	83	78I04	35
Goussonville	78G01	66	78I01	30
Grandchamp	78G12	83	78I04	35
Gressey	78G12	83	78I04	35

## COMMUNES DES YVELINES

Nom	Adultes	Page	Enfants	Page
Grosrouvre	78G12	83	78I04	35
Guernes	78G02	68	78I01	30
Guerville	78G01	66	78I01	30
Guitrancourt	78G02	68	78I01	30
Guyancourt	78G18	92	78I05	37
Hardricourt	78G03	69	78I07	42
Hargeville	78G12	83	78I01	30
Herbeville	78G03	69	78I07	42
Hermeray	78G16	88	78I05	37
Houdan	78G12	83	78I04	35
Houilles	78G08	77	78I03	33
Issou	78G02	68	78I01	30
Jambville	78G03	69	78I07	42
Jouars-Pontchartrain	78G15	87	78I05	37
Jouy-en-Josas	78G14	85	78I06	40
Jouy-Mauvoisin	78G01	66	78I01	30
Jumeauville	78G01	66	78I01	30
Juziers	78G03	69	78I07	42
La Boissière-École	78G16	88	78I05	37
La Celle-les-Bordes	78G16	88	78I05	37
La Celle-Saint-Cloud	78G11	82	78I06	40
La Falaise	78G03	69	78I07	42
La Hauteville	78G12	83	78I04	35
La Queue-les-Yvelines	78G12	83	78I04	35
La Verrière	78G15	87	78I05	37
La Villeneuve-en-Chevrie	78G01	66	78I01	30
Lainville-en-Vexin	78G03	69	78I07	42
Le Chesnay-Rocquencourt	78G17	90	78I06	40
Le Mesnil-le-Roi	78G07	75	78I03	33
Le Mesnil-Saint-Denis	78G15	87	78I05	37
Le Pecq	78G06	74	78I03	33
Le Perray-en-Yvelines	78G16	88	78I05	37
Le Port-Marly	78G07	75	78I03	33
Le Tartre-Gaudran	78G12	83	78I04	35
Le Tertre-Saint-Denis	78G01	66	78I01	30
Le Tremblay-sur-Mauldre	78G15	87	78I05	37
Le Vésinet	78G09	78	78I03	33
Les Alluets-le-Roi	78G10	80	78I07	42
Les Bréviaires	78G16	88	78I05	37
Les Clayes-sous-Bois	78G12	83	78I04	35
Les Essarts-le-Roi	78G16	88	78I05	37
Les Loges-en-Josas	78G14	85	78I06	40
Les Mesnuls	78G15	87	78I05	37
Les Mureaux	78G10	80	78I07	42
L'Étang-la-Ville	78G07	75	78I03	33
Lévis-Saint-Nom	78G15	87	78I05	37
Limay	78G02	68	78I01	30

Nom	Adultes	Page	Enfants	Page
Limetz-Villez	78G01	66	78I01	30
Lomoye	78G01	66	78I01	30
Longnes	78G01	66	78I01	30
Longvilliers	78G16	88	78I05	37
Louveciennes	78G07	75	78I03	33
Magnanville	78G01	66	78I01	30
Magny-les-Hameaux	78G14	85	78I06	40
Maisons-Laffitte	78G07	75	78I03	33
Mantes-la-Jolie	78G01	66	78I01	30
Mantes-la-Ville	78G02	68	78I01	30
Marcq	78G12	83	78I04	35
Mareil-le-Guyon	78G15	87	78I05	37
Mareil-Marly	78G06	74	78I03	33
Mareil-sur-Mauldre	78G03	69	78I07	42
Marly-le-Roi	78G07	75	78I03	33
Maule	78G03	69	78I07	42
Maulette	78G12	83	78I04	35
Maurecourt	78G04	71	78I02	31
Maurepas	78G15	87	78I05	37
Médan	78G05	73	78I02	31
Ménerville	78G01	66	78I01	30
Méré	78G12	83	78I04	35
Méricourt	78G01	66	78I01	30
Meulan-en-Yvelines	78G03	69	78I07	42
Mézières-sur-Seine	78G03	69	78I07	42
Mézy-sur-Seine	78G03	69	78I07	42
Millemont	78G12	83	78I04	35
Milon-la-Chapelle	78G16	88	78I05	37
Mittainville	78G16	88	78I05	37
Moisson	78G01	66	78I01	30
Mondreville	78G01	66	78I01	30
Montainville	78G03	69	78I07	42
Montalet-le-Bois	78G03	69	78I07	42
Montchauvet	78G01	66	78I01	30
Montesson	78G09	78	78I03	33
Montfort-l'Amaury	78G15	87	78I05	37
Montigny-le-Bretonneux	78G18	92	78I05	37
Morainvilliers	78G10	80	78I07	42
Mousseaux-sur-Seine	78G01	66	78I01	30
Mulcent	78G01	66	78I01	30
Neauphle-le-Château	78G12	83	78I04	35
Neauphle-le-Vieux	78G12	83	78I04	35
Neauphlette	78G01	66	78I01	30
Nézel	78G03	69	78I07	42
Noisy-le-Roi	78G11	82	78I04	35
Notre-Dame-de-la-Mer	78G01	66	78I01	30
Oinville-sur-Montcient	78G03	69	78I07	42

## COMMUNES DES YVELINES

Nom	Adultes	Page	Enfants	Page
Orcemont	78G16	88	78I05	37
Orgerus	78G12	83	78I04	35
Orgeval	78G05	73	78I02	31
Orphin	78G16	88	78I05	37
Orsonville	78G16	88	78I05	37
Orvilliers	78G12	83	78I04	35
Osmoy	78G12	83	78I04	35
Paray-Douaville	78G16	88	78I05	37
Perdreauville	78G01	66	78I01	30
Plaisir	78G12	83	78I04	35
Poigny-la-Forêt	78G16	88	78I05	37
Poissy	78G05	73	78I02	31
Ponthérvard	78G16	88	78I05	37
Porcheville	78G02	68	78I01	30
Prunay-en-Yvelines	78G16	88	78I05	37
Prunay-le-Temple	78G12	83	78I04	35
Raizeux	78G16	88	78I05	37
Rambouillet	78G16	88	78I05	37
Rennemoulin	78G11	82	78I04	35
Richebourg	78G12	83	78I04	35
Rochefort-en-Yvelines	78G16	88	78I05	37
Rolleboise	78G01	66	78I01	30
Rosay	78G01	66	78I01	30
Rosny-sur-Seine	78G01	66	78I01	30
Sailly	78G03	69	78I07	42
Saint-Arnoult-en-Yvelines	78G16	88	78I05	37
Saint-Cyr-l'École	78G11	82	78I04	35
Sainte-Mesme	78G16	88	78I05	37
Saint-Forget	78G16	88	78I05	37
Saint-Germain-de-la-Grange	78G12	83	78I04	35
Saint-Germain-en-Laye	78G06	74	78I03	33
Saint-Hilarion	78G16	88	78I05	37
Saint-Illiers-la-Ville	78G01	66	78I01	30
Saint-Illiers-le-Bois	78G01	66	78I01	30
Saint-Lambert	78G16	88	78I05	37
Saint-Léger-en-Yvelines	78G16	88	78I05	37
Saint-Martin-de-Bréthencourt	78G16	88	78I05	37
Saint-Martin-des-Champs	78G12	83	78I04	35
Saint-Martin-la-Garenne	78G02	68	78I01	30
Saint-Nom-la-Bretèche	78G11	82	78I04	35
Saint-Rémy-lès-Chevreuse	78G16	88	78I05	37
Saint-Rémy-l'Honoré	78G15	87	78I05	37
Sartrouville	78G08	77	78I03	33
Saulx-Marchais	78G12	83	78I04	35
Senlisse	78G16	88	78I05	37
Septeuil	78G01	66	78I01	30
Soindres	78G01	66	78I01	30

Nom	Adultes	Page	Enfants	Page
Sonchamp	78G16	88	78I05	37
Tacoignières	78G12	83	78I04	35
Tessancourt-sur-Aubette	78G10	80	78I07	42
Thiverval-Grignon	78G12	83	78I04	35
Thoiry	78G12	83	78I04	35
Tilly	78G12	83	78I04	35
Toussus-le-Noble	78G14	85	78I06	40
Trappes	78G18	92	78I05	37
Triel-sur-Seine	78G04	71	78I02	31
Vaux-sur-Seine	78G10	80	78I07	42
Vélizy-Villacoublay	78G14	85	78I06	40
Verneuil-sur-Seine	78G10	80	78I07	42
Vernouillet	78G10	80	78I07	42
Versailles	78G17	90	78I06	40
Vert	78G01	66	78I01	30
Vicq	78G12	83	78I04	35
Vieille-Église-en-Yvelines	78G16	88	78I05	37
Villennes-sur-Seine	78G05	73	78I02	31
Villepreux	78G12	83	78I04	35
Villette	78G01	66	78I01	30
Villiers-le-Mahieu	78G12	83	78I04	35
Villiers-Saint-Frédéric	78G12	83	78I04	35
Viroflay	78G14	85	78I06	40
Voisins-le-Bretonneux	78G14	85	78I06	40

Avec le soutien financier de :



## Directrice de publication

Aude Caria (directrice)

## Coordinatrices éditorial

Manon Harivel (responsable pédagogie et formation)

Julie Tocchetto (chargée de mission)

Organisme public national  
d'information et de lutte  
contre la stigmatisation

**Faire de la santé mentale  
l'affaire de toutes et de tous**

- Site internet : [www.psycom.org](http://www.psycom.org)
- Brochures d'information
- Réseaux sociaux
- Kits pédagogiques
- Sensibilisations

- Promouvoir
- Informer
- Lever le tabou

**Missions**

**C'est...**

**Outils**

**Publics  
cibles**

- Néophytes
- Experts

**PSYCOM**

**Méthodes  
et valeurs**

- Mosaïque des savoirs
- Recherche de fiabilité
- Éthique de la participation

**Forces  
vives**

- Équipe pluri-professionnelle
- Réseau de personnes concernées par des troubles psychiques

© PSYCOM 05/2026

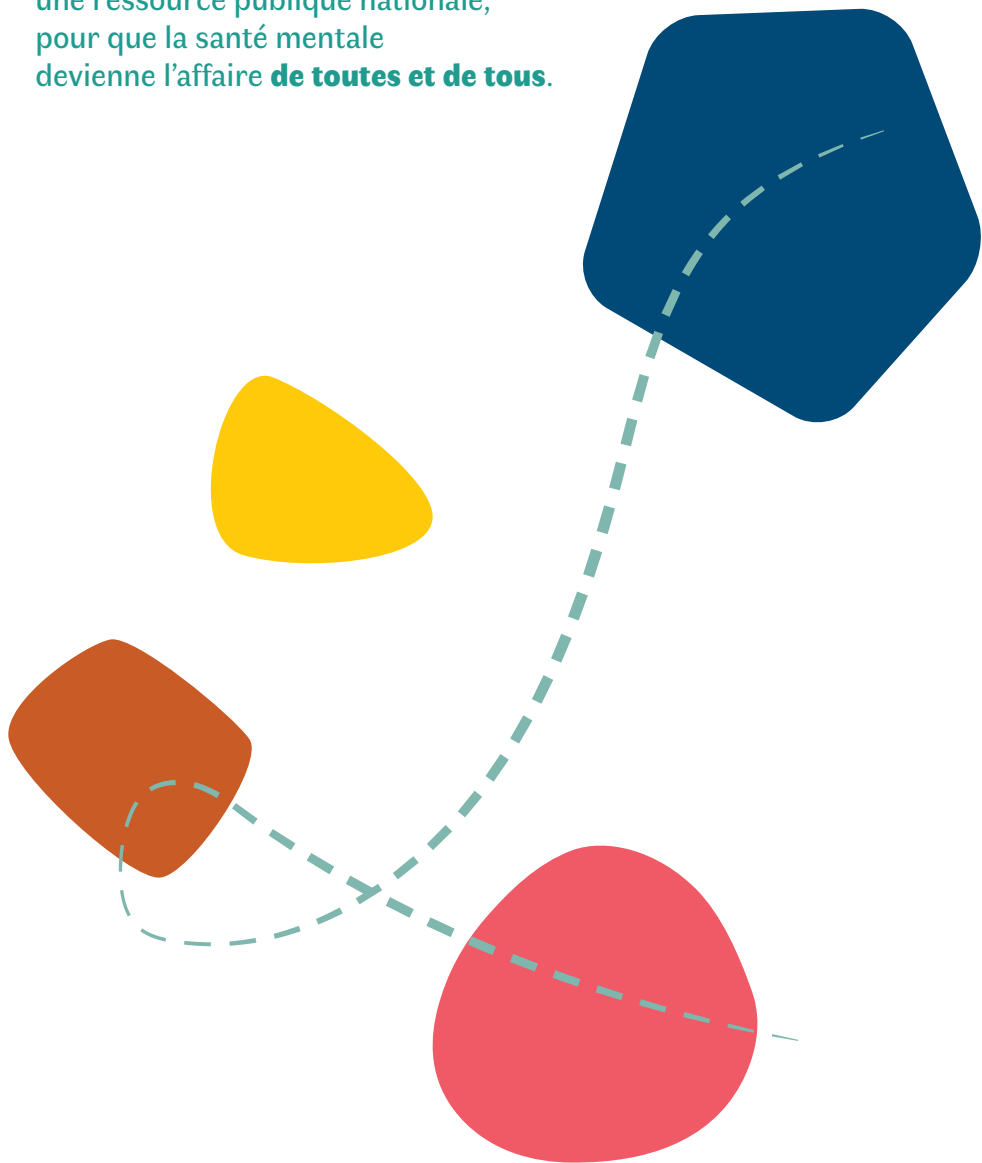
Charte graphique : User Studio/David Lopez - Réalisation : État d'Esprit - © Adobe Stock/© Faune, Alice Savoie/Cnap

Impression Koba



# Psycom,

une ressource publique nationale,  
pour que la santé mentale  
devienne l'affaire **de toutes et de tous.**



PSYCOM

11, rue Cabanis  
75674 Paris Cedex 14  
contact@psycom.org  
www.psycom.org